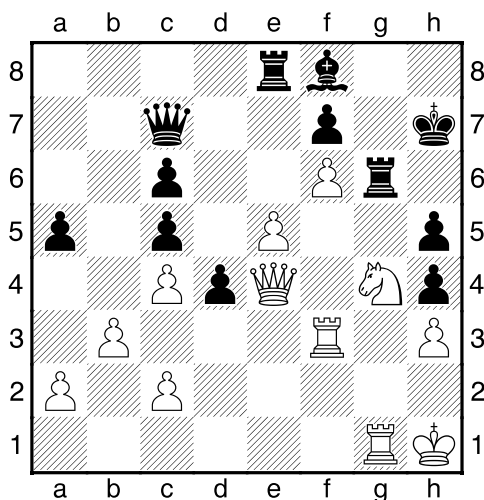


# KOMBINATIONEN

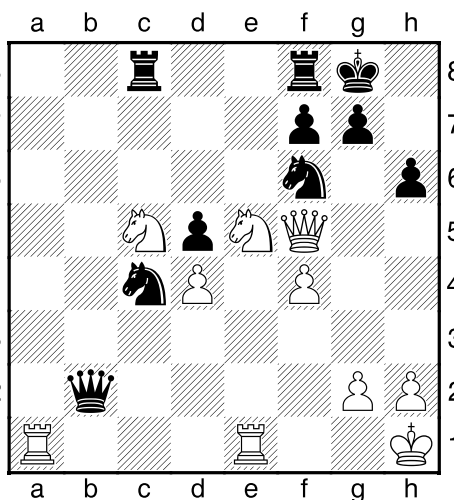
vorwiegend aus den HMM 2026 von und mit Thomas Richter



## 1. T. Richter – N. N.

Blitzpartie auf Lichess am 23.12.2025

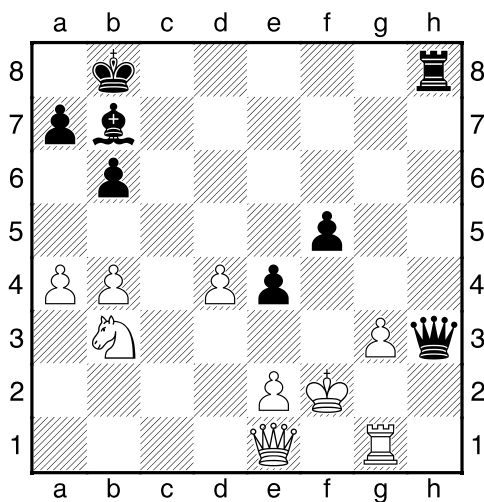
Der Anziehende greift zwar mit allen Figuren an. Doch gerade eben schob Schwarz seinen Bauern nach h5. Wie sollte Weiß (*am Zug!*) auf diese Bedrohung des Springers reagieren?



## 3. A. Hloskovsky – A. Schultz

HMM, SL-A, R. 4, B. 6, UnE 1 – Königsspringer 2

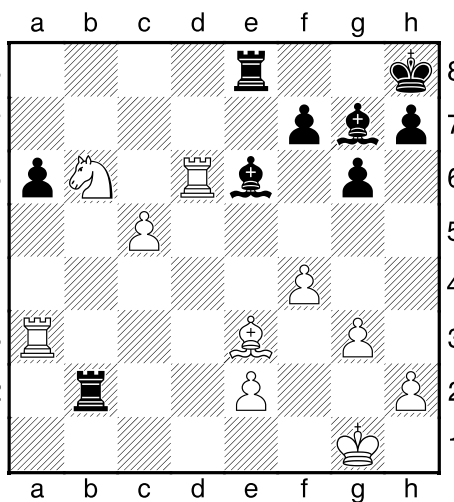
Die HMM-Saison 2026 in der Stadtliga A startete mit dem Topspiel zwischen den beiden gemäß DWZ-Durchschnitt stärksten Teams. Königsspringer SC 2 bestätigte dabei souverän die Setzliste. (*Weiß am Zug!*)



## 2. N. N. – T. Richter

Blitzpartie auf Lichess am 28.12.2025

Viele Attacken auf den gegnerischen König laufen nach bekannten Mustern ab. Wie sollte Schwarz (*am Zug!*) hier ergo ganz typisch sozusagen Schema A wie Angriff fortsetzen?



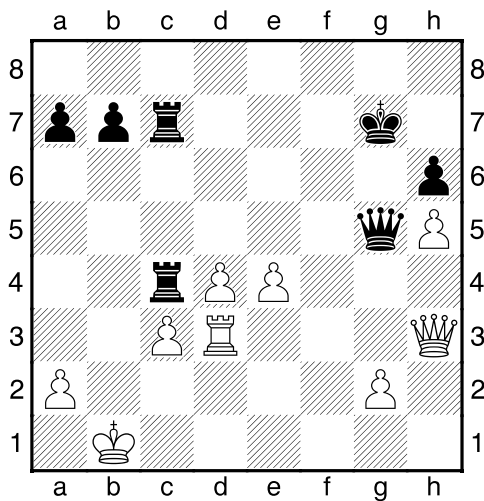
## 4. J. Bormann – P. Roselius

HMM, BZ-C, Runde 1, Brett 3, Union 3 - Altona 2

Dass in der Bezirksliga Unions 5:3 zum Saisonauftakt glücklich war, zeigte sich, als etwa hier Schwarz (*am Zug!*) seinen Läufer nach b3 zog. Wie lautet jetzt nämlich die stärkste Antwort und schon zuvor die beste Alternative?

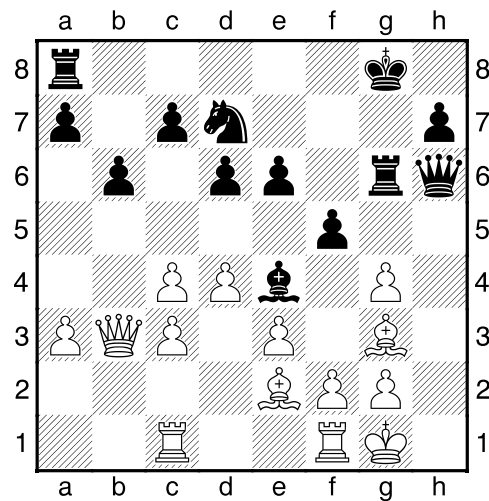
# KOMBINATIONEN

vorwiegend aus den HMM 2026 von und mit Thomas Richter



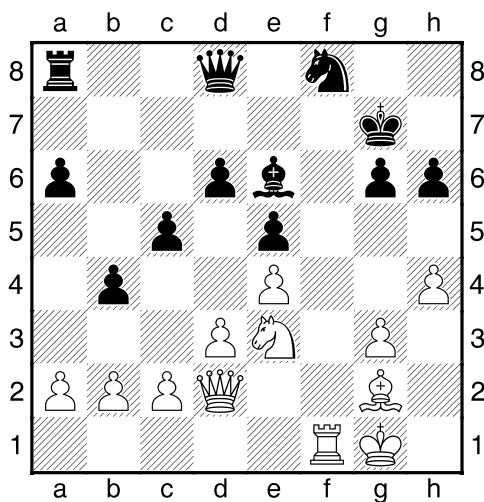
## 5. I. Wullkopf – N. Kümmerlen

HMM, BZ-C, Runde 1, Brett 7, Union 3 - Altona 2  
Seit der Eröffnung (Königsgambit) stand unser Brett 7 schon in Flammen. Schwarz (*am Zug!*) hatte dadurch zwar inzwischen gar einen Turm mehr, zog diesen nun aber verhängnisvoll nach f7.



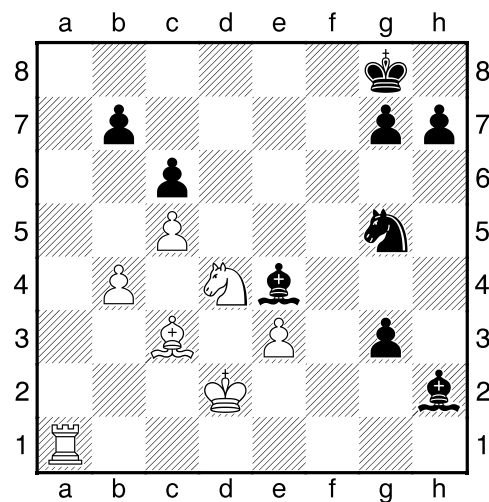
## 7. G. Zweig – B. Erk

HMM, BZ-C, R. 2, B. 6, Union 3 – Weisse Dame 3  
Weiß (*am Zug!*) hatte hier die Qual der Wahl, entweder den Mehrbauern auf g4 indirekt zu behaupten, indem er simpel seinen Läufer mit Gardéz nach f4 zöge, oder sofort direkt auf f5 zu schlagen.



## 6. D. Opasiak – T. Richter

HMM, BZ-C, R. 2, B. 1, Union 3 – Weisse Dame 3  
Was gibt es Schöneres, als an seinem Geburtstag Schach zu spielen? Mein Remisangebot hatte Weiß (*am Zug!*) jedenfalls gerade erst abgelehnt. Wie lautet wohl die Begründung dafür?

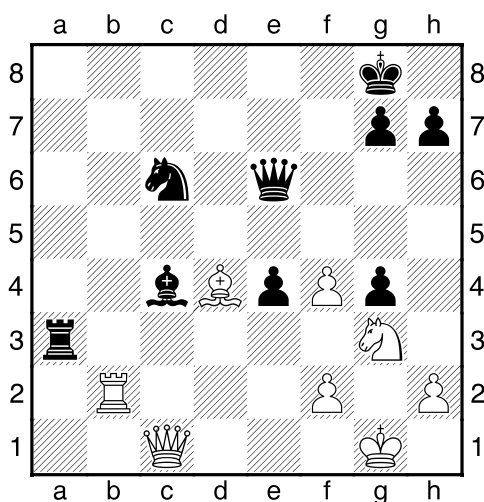


## 8. N. Kümmerlen – D. Schweigert

HMM, BZ-C, R. 3, B. 7, Schachfreunde 2 - UnE 3  
Schwarz (*am Zug!*) ließ zuvor schon etliche Siegchancen aus, was sich eben schnell rächen kann. Im Gemeindehaus der Dreifaltigkeitskirche sollte somit der Schachfreund lieber bald die letzte Messe einläuten.

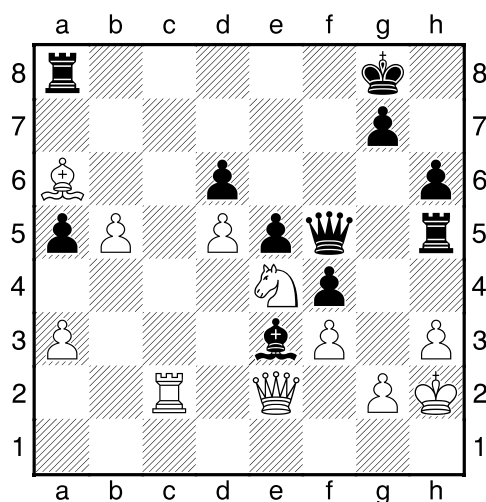
# KOMBINATIONEN

vorwiegend aus den HMM 2026 von und mit Thomas Richter



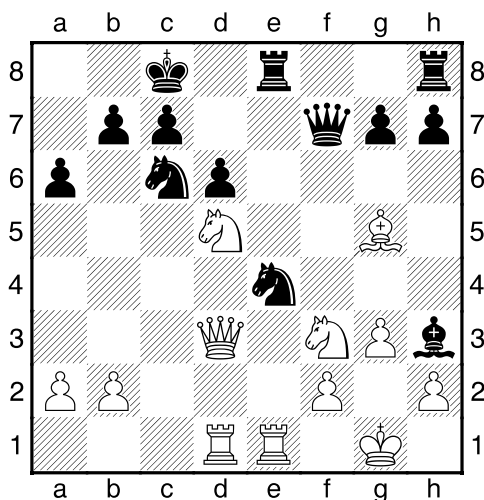
## 9. U. Börner – A. Leinweber

HMM, KK-C, Ru. 3, Brett 1, Barmbek 6 – Union 5  
Schwarz (am Zug!) hatte die Partie bereits als gewonnen abgehakt und schlug jetzt fahrlässig auf d4. Warum war dies jedoch ein Fehler? Und was hätte stattdessen erfolgen sollen?



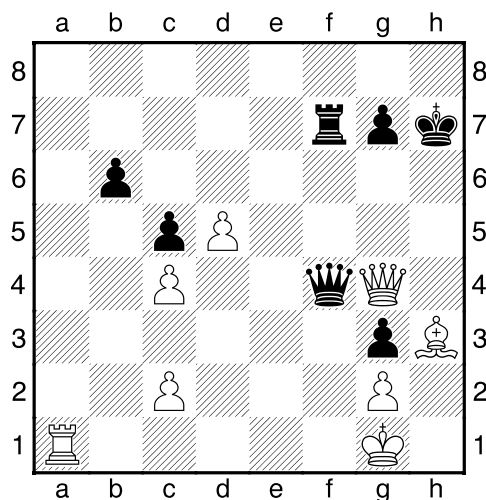
## 11. M. Lam – K.-M. Rehm

HMM, SL-A, R. 4, B. 6, Weisse Dame 2 – Union 1  
Trotz einer Qualität weniger hätte hier Weiß (am Zug!) seinen Turm nach c6 ziehen sollen und klar auf Gewinn gestanden. Warum hingegen durfte keineswegs der unscheinbare Bauer auf d6 geschlagen werden?



## 10. A. Fariborz – A. Kossmann

HMM, KK-C, Ru. 3, Brett 8, Barmbek 6 – Union 5  
Im ersten Saisonduell meiner beiden Herzensklubs kiebitzte ich stundenlang gebannt und war hochofren, als mein Schachschüler aus der Stadtteilschule Stellungen plötzlich richtig zauberte. (Schwarz am Zug!)

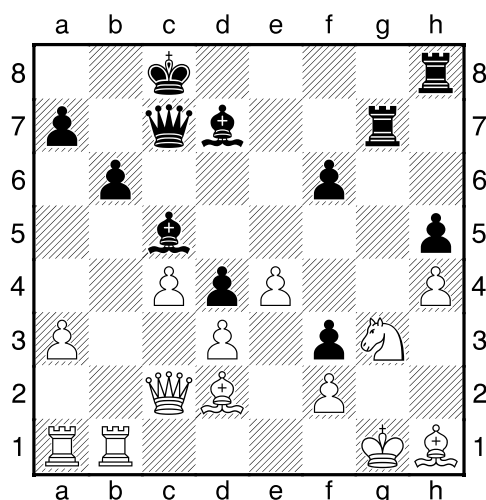


## 12. N. N. – T. Richter

Blitzpartie auf Lichess am 9.3.2026  
In dieser Blitzpartie wiederholte sich ein ewiges taktisches Motiv, das jeder Schachspieler einfach kennen sollte, um es jederzeit und vor allem blitzartig aus dem Handgelenk zu schütteln. (Schwarz am Zug!)

# KOMBINATIONEN

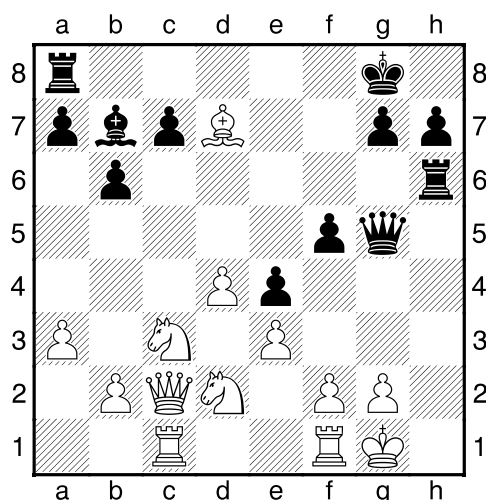
vorwiegend aus den HMM 2026 von und mit Thomas Richter



## 13. N. N. – T. Richter

Blitzpartie auf Lichess am 18.3.2026

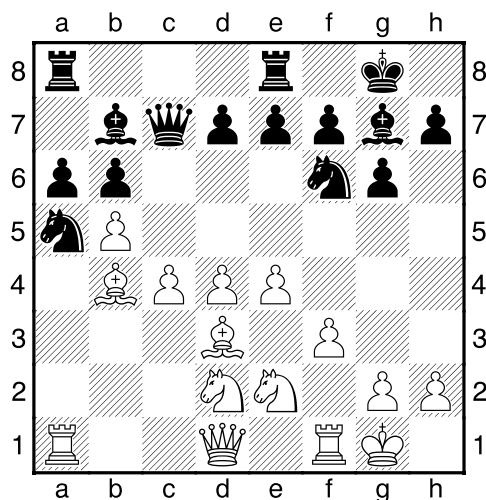
Wie kann Schwarz (*am Zug!*) selbst mit einem Springer weniger in obiger Angriffsstellung widerstandslos und, gerade in Blitzpartien eminent wichtig, relativ schnell mattsetzen?



## 15. A. Engelhard – O. Neumann

HMM, KK-C, Runde 3, Brett 6, Union 5 – Sasel 5

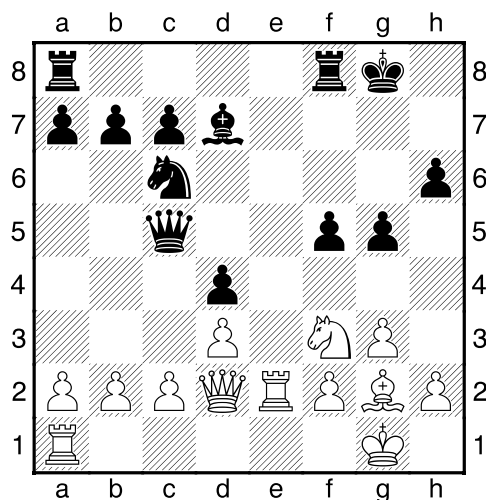
In der Kreisklasse spielte Union 5 in der fünften Runde 4:4, hätte allerdings auch gewinnen können, wenn man allein schon diese sehr wilde Situation berücksichtigt. (*Weiß am Zug!*)



## 14. T. Richter – T. Gollasch

HMM, BZ-C, Runde 5, Brett 1, HSK 14 – Union 3

In der fünften Runde der HMM 2026 in der Bezirksliga C gewann SK Union 3 knappstmöglich bei HSK 14. Etwa am Spitzenbrett hatte Weiß (*am Zug!*) die Eröffnung dominiert und sollte deshalb endlich die Ernte einfahren.



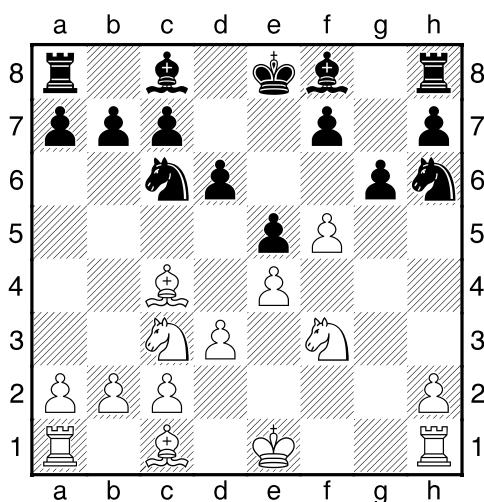
## 16. R. Gawandka – M. Wedhorn

HMM, KK-C, Runde 3, Brett 8, Union 5 – Sasel 5

Der gerade erfolgte Doppelschritt des g-Bauern war nicht nur sehr waghalsig, sondern sogar auch ein Fehler. Doch wie kann Weiß (*am Zug!*) diesen in obigem Schnapsschuss ausnutzen?

# KOMBINATIONEN

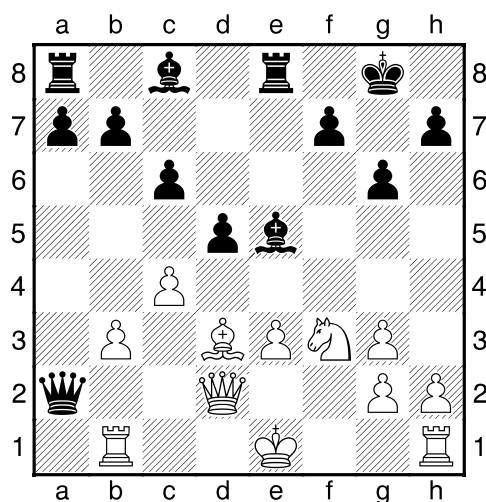
vorwiegend aus den HMM 2026 von und mit Thomas Richter



## 17. T. Richter – T. Schollmeyer

HSK-Osteropen 2026, Runde 4, Brett 24

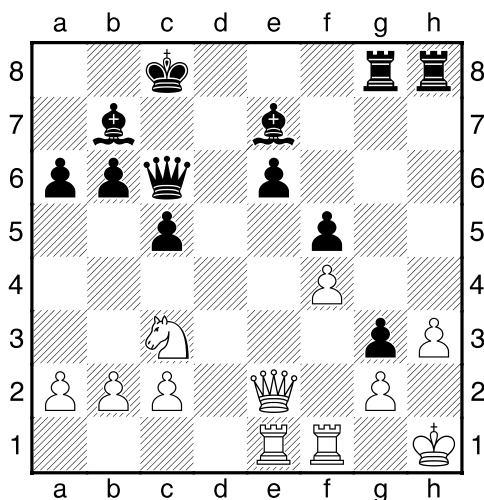
Vermutlich muss man in einem Open leider zunächst zweimal hintereinander verlieren, um danach wieder voller Elan kräftig aufdrehen zu können. (Weiß am Zug!)



## 19. R. Hock – L. Näfken

HMM, KK-C, Runde 6, Br. 4, Altona 3 – Union 5

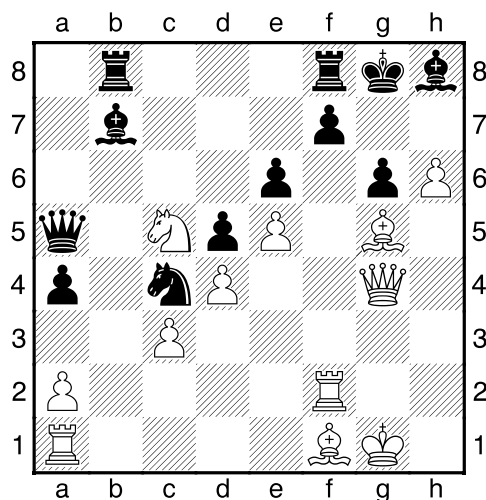
In diesem ewigen Nachbarschaftsduell zwischen Altona und Eimsbüttel hat Schwarz (*am Zug!*) zwar schon einen Bauern mehr, kann die Materialbilanz jetzt aber noch gehörig aufhübschen.



## 18. N. N. – T. Richter

Blitzpartie auf Lichess am 21.4.2026

Schwarz (*am Zug!*) hat bereits eine Leichtfigur mehr, besitzt obendrein das Läuferpaar und pocht zudem auf eine recht grandiose Angriffsstellung, unter gütiger Mithilfe des schon berühmten Sargnagels auf g3. Viel Spaß!



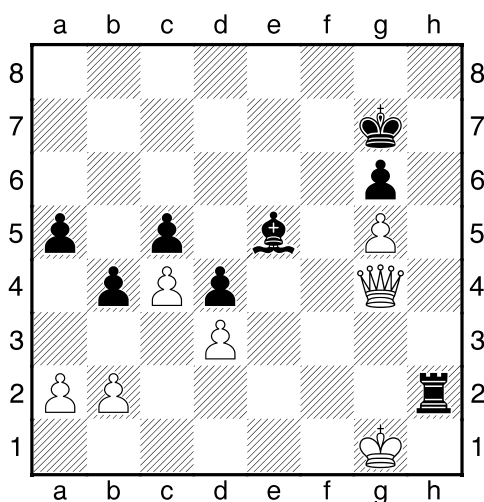
## 20. T. Richter – N. N.

Blitzpartie auf Lichess am 5.5.2026

Die obige Stellung entstammt einer Blitzpartie. Also müsste bitte unter Trainingsaspekten schnell aufgespürt werden, wie Weiß (*am Zug!*) bestmöglich fortsetzen sollte.

# KOMBINATIONEN

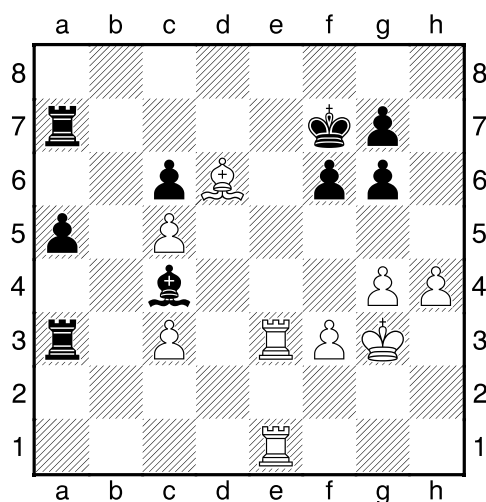
vorwiegend aus den HMM 2026 von und mit Thomas Richter



## 21. T. Richter – J. Lipp

5. Itzehoer Schach-Open 2026, Runde 2, Brett 33

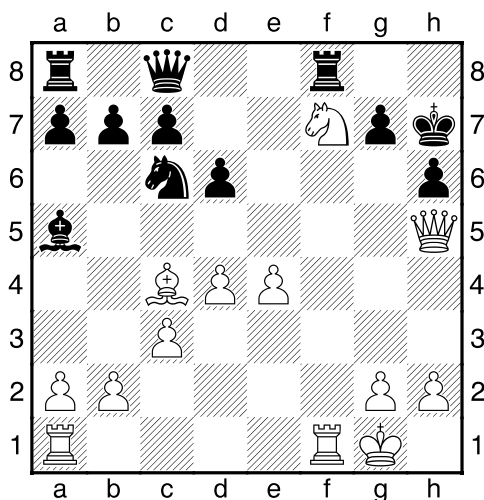
In vorliegender Diagrammstellung ist die Dame natürlich dem Turm und Läufer überlegen. Vor allem der nicht gedeckte Ritter auf e5 weckte bei mir großes Interesse. (Weiß am Zug!)



## 23. T. Zimmer – IM C. Ertan

5. Itzehoer Schach-Open 2026, Runde 5, Brett 5

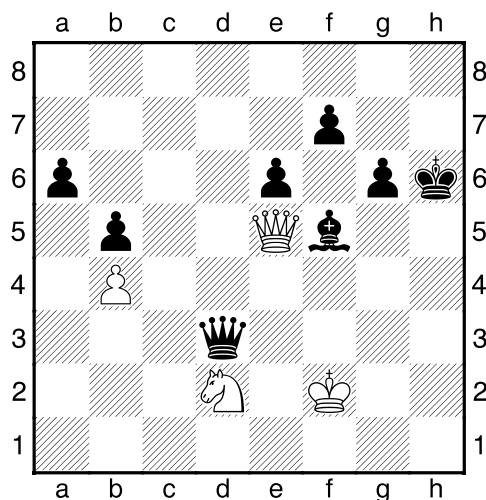
Selbst einem Turniermitfavoriten als Nummer 2 der Setzliste, IM Can Ertan, wurde beim 5. Itzehoer Schach-Open in Runde 5 an Brett 5 plötzlich ein Matt in fünf Zügen kredenzt. (Weiß am Zug!)



## 22. T. Richter – M. Gerdts

5. Itzehoer Schach-Open 2026, Runde 4, Brett 27

Mehrmals gab ich gegen vermeintlich schwächere Gegner Punkte ab. Doch meine vierte Runde ergab schnell eine Einbahnstraßenpartie, die Weiß (am Zug!) nun krönen konnte.



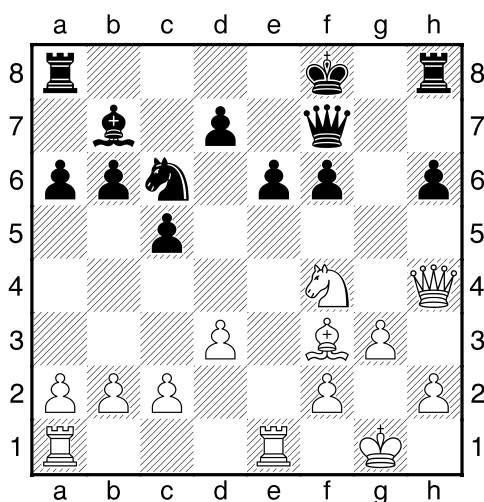
## 24. T. Richter – N. N.

Blitzpartie auf Lichess am 25.5.2026

In dieser Blitzpartie hat Schwarz zwar vier Bauern mehr. Weiß ist jedoch am Zug und kann somit im gegnerischen Lager die Geometrie der schwachen dunklen Felder vorteilhaft nutzen.

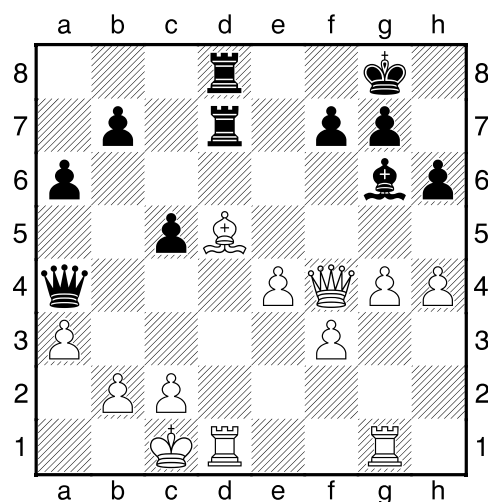
# KOMBINATIONEN

vorwiegend aus den HMM 2026 von und mit Thomas Richter



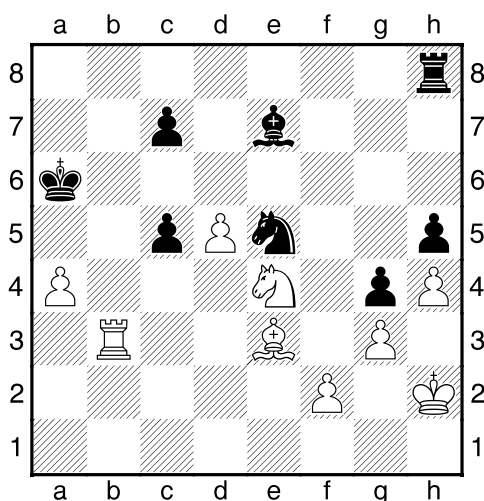
## 25. A. Spät – T. Richter

HMM, BZ-C, Runde 8, Brett 1, Union 3 – SKJE 4  
Runde 8 der HMM 2026, Bezirksliga C  
an Brett 1: Schwarz (*am Zug!*) kann in  
schlechterer Stellung entweder schon  
aufgeben oder vielleicht wenigstens  
noch ein wenig im Trüben fischen. Wie  
könnte das womöglich funktionieren?



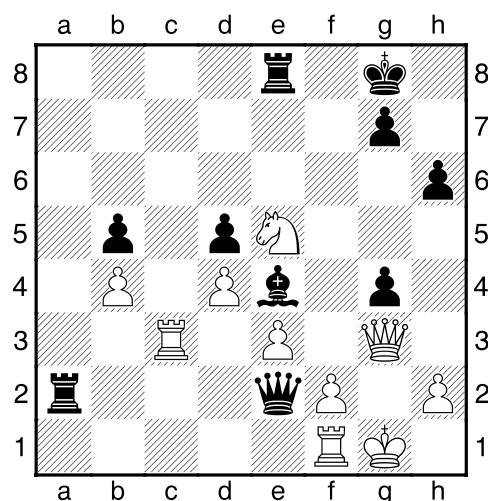
## 27. H. Undritz – R. Gawandka

HMM, BZ-C, Ru. 9, Brett 6, Barmbek 2 – Union 3  
Im zweiten Saisonduell meiner beiden  
Herzensevereine hätte SK Unions erst  
14-jähriger Ersatzspieler durchaus  
gewinnen können, etwa als Weiß (*am  
Zug!*) in obiger Stellung nicht aktiv  
24.h5!, sondern passiv 24.♖d2? spielte.



## 26. J. Spisak – A. Stuhlmann

HMM, BZ-C, Runde 8, Brett 4, Union 3 – SKJE 4  
Wir mussten das letzte Saisonheimspiel  
2026 beileibe nicht mit 3:5 gegen SKJE  
verlieren, zumal allein an Eimsbüttels  
Brett 4 Weiß (*am Zug!*) seit langem  
eigentlich ganz klar auf Gewinn stand.



## 28. GM H. Martirosjan – GM M. Bartel

BL 2025/26, Runde 15, Brett 1, Dresden – Bremen  
Selbst im Abstiegskampf der Bundes-  
ligasaison 2025/26 bei der zentralen  
Endrunde in Berlin entschied bisweilen  
sogar in einem reinen Großmeisterduell  
bloße Taktik. (*Schwarz am Zug!*)