

Lösungen der KOMBINATIONEN

aus den HMM 2023 von und mit Thomas Richter

Diagramm 1

16... ♖c4??

16... ♜c6!=

17. ♗xd5! exd5 18. ♕f5+ ♔d8 19. ♕xc8 ♖xc8

19... ♗d6 20. ♕h3+-

20. b3 b5 21. bxc4 dxc4 22. a4!+- und bald 1:0

Diagramm 2

32... ♜1e2+?

32... ♜7e3!

a) 33. ♜d6 ♜1e2+ 34. ♖f1 ♜e1+ 35. ♖f2 ♜1e2+ 36. ♖f1 ♜e1+ 37. ♖f2=

Der Nachziehende erzwingt locker und leicht mittels Dauerschach ein technisches Remis durch eine dreimalige Stellungswiederholung.

b) 33. h3 ♜1e2+ 34. ♖g1 ♜g3! (34... ♜e1+? 35. ♖h2+-) 35. ♜d7+ ♖b8
36. ♜d8+ ♖c7 37. ♜4d7+ ♖c6=

Auf diese Art und Weise sollte das unvermeidliche Unentschieden genauso gut zu erkennen sein. Sofern nämlich Weiß nicht mattsetzt bzw. überhaupt einmal schon kein Schach mehr geben kann, weil sich demnächst zum Beispiel der schwarze König vor den ständigen Schachgeboten auf a3 versteckt, schlägt der Nachziehende mit seinem g-Turm auf g2 und gibt mit diesem Turm schlichtweg in der Folge ewiges Schach auf den Feldern f2, g2 und h2.

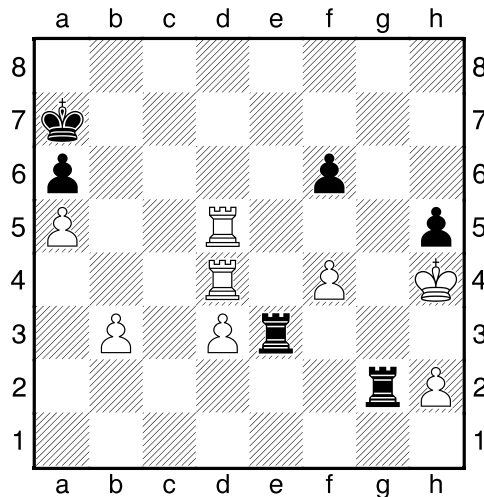
33. ♖g3! h4+

33... ♜7e3+ 34. ♖h4 ♜xg2

Während meiner Partie befürchtete ich sogar, dergestalt noch zu verlieren. Doch der Computer zeigte mir hinterher einen Zug, den ich in meinen Vorausberechnungen am Brett ebenfalls kurz überlegte und durch den Weiß am Drücker bliebe.

Lösungen der KOMBINATIONEN

aus den HMM 2023 von und mit Thomas Richter



35.h3! (35.♖d6?? ♜xh2#)

35...♞g3 36.♔xh5 ♞xh3+ 37.♔g6+–

So wäre Weiß dem Dauerschach also letztlich ebenfalls entkommen.

34.♔xh4 ♞xg2

34...♞h7+ 35.♔g3! ♞g7+ 36.♔f3 ♞gxf2 37.♞d7+! ♔b8 38.♞f7!+–

35.♞d7+!

35.♞d6?? ♞h7#

35...♞xd7 36.♞xd7+ ♔b8 37.♞d6!+–

und ein Matt in spätestens 37 Zügen ließ sich der sehr nette Kontrahent nicht mehr zeigen.

1–0

Diagramm 3

41.♞d8+?

41.♞fd1! ♔h7

a) 42.♞e5 ♞c8 43.e7 ♞e8 44.f6 ♘e6 45.♞f5+ ♔h8 46.♞d8 ♘xd8
47.exd8 ♞xd8 48.♞xd8+ ♞g8 49.♞h5!+–;

b) 42.e7!

Lösungen der KOMBINATIONEN

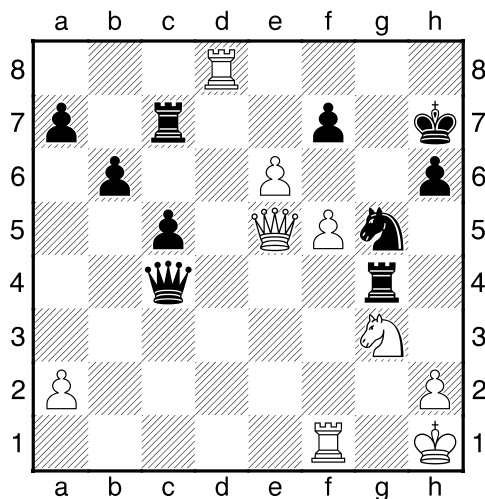
aus den HMM 2023 von und mit Thomas Richter

b1) 42...♖d4 43.♖d8 ♗xd1+ 44.♖xd1 ♗xe7 45.♔xe7 ♔xa2
46.♘e4!+-;

b2) 42...♗xe7 43.♔xe7 ♔xa2 44.♖d7 ♗h4 45.♖1d2 ♔a1+
46.♔g2+-

41...♔h7 42.♖e5

Die Idee scheint doch ganz logisch zu sein. Es ist somit absolut nachvollziehbar, dass der frühere Eimsbütteler Trainer deshalb gleich die ersten beiden Züge nach der Zeitkontrolle dergestalt zügig abspulte. Schließlich droht Detlev Jarnuszak nun unbarmherzig Matt. Oder kann sich Schwarz hier etwa noch wundersam retten?



42...♔xf1+♚

Der Barmbeker Raymond Schröder hat tatsächlich ein unglaubliches Glück in der Stellung und findet, nach weiteren rund zehn Minuten Bedenkzeitverbrauch, gleich drei einzige Züge hintereinander, mittels derer er tatsächlich noch seinen Kopf aus der Schlinge ziehen kann. Erst einmal wird ein Verteidiger eliminiert, ...

43.♘xf1 ♖g1+♚

..., um sogleich mit einem weiteren Lenkungsoffer den gegnerischen König auf ein äußerst ungünstiges Feld zu zwingen, ...

44.♔xg1 ♘f3+♚

..., so dass zum Abschluss eine Springergabel die anfangs verzweifelt geopfert Dame wieder zurückerobert.

45.♔g2 ♘xe5=

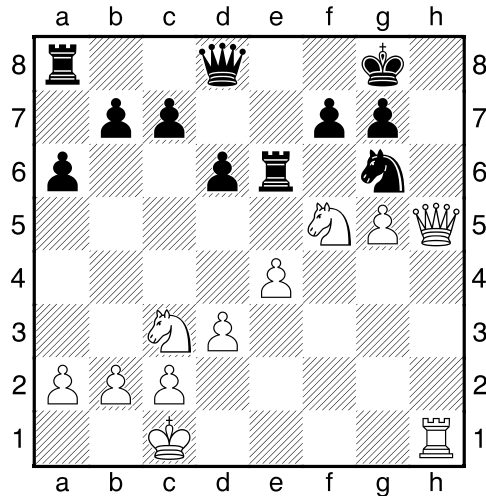
und trotzdem später 0:1. Der Schock über die verspielte Gewinnstellung zeigte evtl. beim Blankeneser Wirkung.

Lösungen der KOMBINATIONEN

aus den HMM 2023 von und mit Thomas Richter

Diagramm 4

21. ♖xh7!! ♔xh7 22. ♕h5+ ♔g8 23. ♖h1



23...f6

Während der Partie hatte ich hier so sehr auf ein Damenopfer gehofft.

23... ♔f8 24. ♕h8+!! ♖xh8 25. ♖xh8#;

23...c6 24. ♕h7+ ♔f8 25. ♕h8+!! ♖xh8 26. ♖xh8#

In der Folge kann ich mir eigentlich nur noch vorwerfen, leider mehrmals nicht den schnellsten Weg zum Matt eingeschlagen zu haben.

24. ♕h7+ Zu kompliziert gedacht. Außerdem übersehe ich ein dreizügiges Matt. Zunächst simpel den Springer zu schlagen, um allein dadurch nämlich nebenbei einzügig Matt zu drohen, sollte beinahe reflexartig erfolgen.

24. ♕xg6!

a) 24... ♕d7 25. ♖h7 ♖e7 26. ♖h6+ ♔f8 27. ♖h8#;

b) 24... ♖e7 25. ♖h7!

b1) 25... ♕f8 26. ♖h6#;

b2) 25... ♕d7 26. ♖h6+ ♔f8 27. ♖h8#;

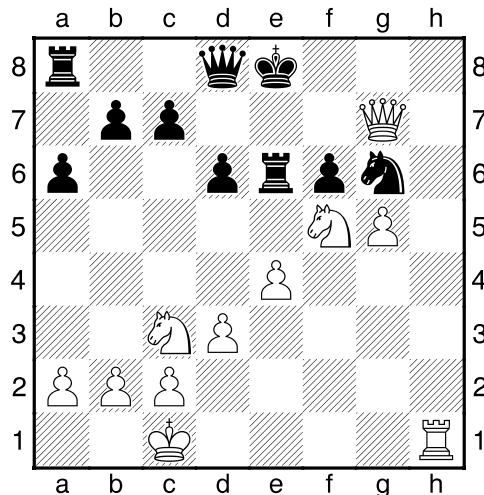
b3) 25... ♖d7 26. ♖xg7+ ♖xg7 27. ♕xg7#

Lösungen der KOMBINATIONEN

aus den HMM 2023 von und mit Thomas Richter

24...♔f7 24...♔f8 25.♙xg6+- geht sofort matt.

25.♙xg7+ ♔e8



26.♖h7

Obwohl es zwei Züge zuvor noch richtig gewesen wäre (siehe oben!), war mir inzwischen völlig klar, dass es jetzt nicht mehr profan darum gehen kann, den ungedeckten Springer auf g6 sofort zu schlagen, zumal ich mit meinem Zug wenigstens die sofortige Exekution androhe. Trotzdem möchte ich dem schwarzen Monarchen dergestalt mit nur drei Figuren beikommen. Es hätten derer stattdessen aber durchaus vier sein können, um mir dadurch die Arbeit am Ende zu erleichtern.

26.♘d5!

a) 26...fxg5 27.♘xc7+ ♙xc7 28.♙xc7+- ist zudem Matt in sechs Zügen.

b) 26...♗e7 27.♖h8+ ♔d7 28.♖xd8+ ♖xd8 29.♗fxe7 fxg5 30.♗f5+

b1) 30...♔e8 31.♗xc7#;

b2) 30...♔c6 31.♗d4+ ♔c5 32.b4#;

b3) 30...♖e7 31.♙xe7+ ♔c6 32.♙xc7+! ♔b5 33.♗c3+ ♔b4
34.a3#

26...♖e7

26...fxg5 27.♙f7#;

26...♗e7 27.gxf6

Lösungen der KOMBINATIONEN

aus den HMM 2023 von und mit Thomas Richter

a) 27...♘xf5 28.♖h8/♗f7/♕g8#;

b) 27...♙d7 28.♘xe7+— führt letztlich zu einem Matt in elf Zügen.

27.♗xg6+ ♔d7 27...♙f8 28.♖h8#

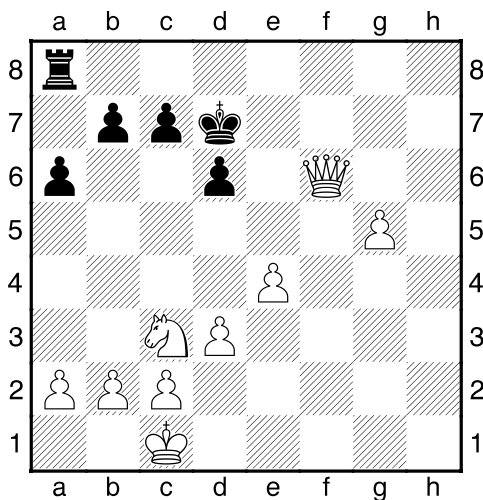
28.♘xe7! ♗xe7

28...c6 29.♗f5+!

a) 29...♙e8 30.♗e6 ♗d7 31.♗g8/♖h8#;

b) 29...♙c7 30.♘xc6+! ♙xc6 31.♗d5+ ♙b6 32.♖xb7#

29.♖xe7+ ♙xe7 30.♗xf6+ ♔d7



31.♘d5! Endlich hatte ich begriffen, dass sich dieser Schimmel ebenfalls an der Königshatz beteiligen muss.

31...♖c8 32.♗f5+! ♔d8

32...♙c6 33.♗xc8+— So ließe das unvermeidliche Ende letztlich nur ein klitzeklein wenig länger auf sich warten.

33.♗e6 und das Matt in spätestens zwei Zügen wollte sich mein Gegner nicht mehr zeigen lassen. Vor Partiebeginn fragte ich ihn noch scherzhaft, ob er Mathias hieße, weil er ständig mattsetzte. Im Nachhinein passt sein Vorname insofern, als dass immerhin in der vorliegenden Partie aus heiterem Himmel lange Zeit ein Matt wie ein Damoklesschwert über dem HSK-Spieler schwebte. **1-0**

Lösungen der KOMBINATIONEN

aus den HMM 2023 von und mit Thomas Richter

Diagramm 5

13. ♖xg5!?

Dergestalt kann ich noch weiter kämpfen. Die in den Augen vieler Kiebitze vermeintlich stärkste Opfervariante sollte Weiß hingegen sogar verlieren:

13. ♖xg5? hxg5 14. ♖xg5 f6 15. ♖g4 (15. ♖h3 ♖f7!?) 15...fxg5 16. ♖xg5+ ♕f7
17. ♖h5+ ♕g7 18. ♖g4+ ♖g6 19. e5 ♖f5!

a) 20. ♖xf5 exf5 21. ♖xf5 ♖xc4+-;

b) 20. f4 ♖h4 21. ♖xf5 exf5 22. ♖xf5 ♖f8! 23. ♖xd7+ ♖f7 24. ♖e8 ♖xc4+-;

13. ♖e5! Das thematische und im Prinzip auch richtige Opfer einer Leichtfigur für nur zwei Bauern, aber obendrein einen starken Königsangriff, musste nur noch etwas besser vorbereitet werden.

a) 13...f5 14. ♖xg5!

a1) 14...d6 15. ♖xe7 ♖xe7 16. ♖g6 ♖g5 17. ♖xf8 ♖xf8 18. exf5
exf5 19. f4 ♖g4 20. ♖f3 ♕f7 21. ♖c2+-;

a2) 14...hxg5 15. ♖h5 f4 16. ♖xg5+ ♕h7 17. ♖g4+-;

b) 13...f6 14. ♖g4 h5 15. ♖xf6+! ♖xf6 16. ♖xg5

b1) 16...♖f8 17. f4! ♖f7 18. ♖xf6 ♖xf6 19. ♖xh5+-;

b2) 16...♖g6 17. f4! ♖e/f8 18. h4!+-

13...hxg5 14. ♖xg5 f6 15. ♖h4!?

Nach dieser Ungenauigkeit muss plötzlich ganz umgekehrt der Saseler um das Remis kämpfen.

15. ♖h6! ♖f7 16. d6

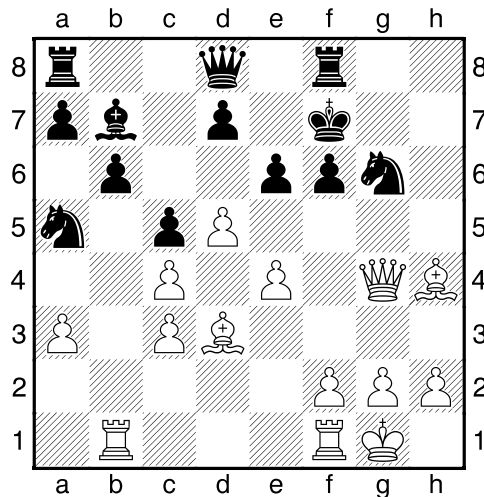
a) 16...♖ec6 17. f4! ♕h8 18. e5! ♖g8 19. ♖b2!+-;

b) 16...♖h7! 17. dxe7 ♖xe7 18. ♖g4+ ♕h8 19. ♖f4 ♖g8 20. ♖e2 ♖c6
21. f3±

15...♖g6! 16. ♖g4 ♕f7

Lösungen der KOMBINATIONEN

aus den HMM 2023 von und mit Thomas Richter



17.f4?

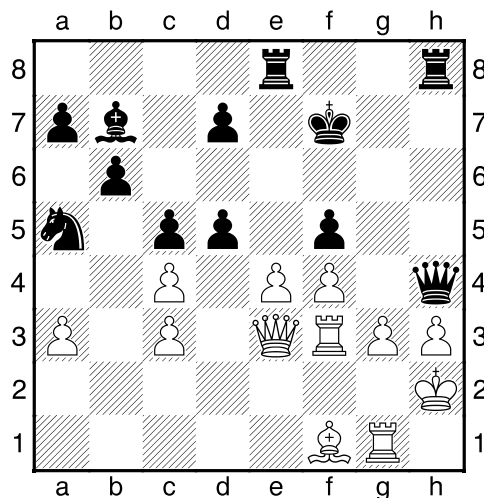
Dieser ungestüme Bauernvorstoß lässt mich einen weiteren Angreifer eliminieren, so dass ich endgültig den Spieß umdrehen kann.

17. ♔f4! ♖h8 18.e5 ♖h6=

17... ♘xh4 18. ♕xh4

18. ♕h5+! ♔e7 19.e5 ♕e8 20. ♕xh4 ♔d8

**18... ♖h8 19. ♕g4 ♕g8 20. ♕f3 ♕h7 21.h3 ♖ag8 22. ♔h2 ♕h5
23. ♕e3 ♕h4 24. ♖f3 f5 25. ♖g1 ♖e8 26. ♔f1 exd5 27.g3**



27... ♕d8

Lösungen der KOMBINATIONEN

aus den HMM 2023 von und mit Thomas Richter

Unser erneut non-playing captain Jörg Nielsen erkannte als Kiebitz in aller Ruhe selbstverständlich sofort den mit großem Abstand allerbesten Damenzug.

27... ♔g4!

a) 28. ♕e2 d4 29. ♖f2 ♕xe2

a1) 30. ♖xe2 d3 31. ♖e1 fxe4—+;

a2) 30. ♙xe2 fxe4 31. cxd4 cxd4—+;

b) 28. h4 ♖xe4 29. ♗f2 ♘xc4 30. ♙h3 ♕h5—+

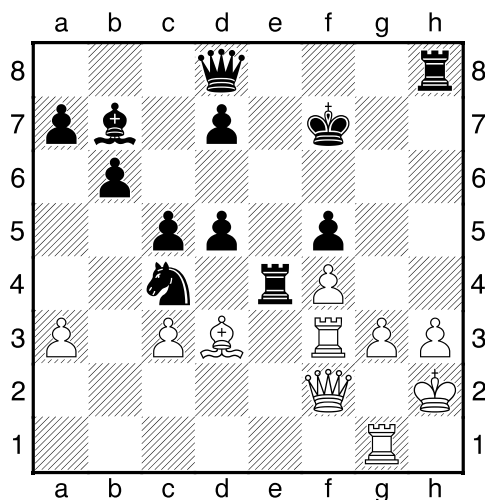
28. ♕e2

28. cxd5 fxe4 29. ♖f2 ♙xd5 30. g4 ♙c4 31. g5 d5—+

28... ♖xe4 29. ♗f2 dxc4

29... ♘xc4! 30. ♙d3 (30. g4 ♗h4!—+)

Vor dieser Antwort hatte ich in meinen Vorausberechnungen während der Partie etwas Angst. Dabei hätte es im Nachhinein einen genialen Konter gegeben, der allerdings ohne Rechnerunterstützung kaum zu finden sein dürfte.



30... ♖xh3+!!

Zunächst sei mir ein kleiner pädagogischer Exkurs gestattet. Mein Gegenüber, laut DWZ krasser Außenseiter, hatte mich schon in der Eröffnung mit einem mutigen Leichtfigurenopfer überrascht, mich vor allem, psychologisch betrachtet, doch ziemlich eingeschüchtert und mir gehörigen Respekt abgenötigt, so dass ich ab

Lösungen der KOMBINATIONEN

aus den HMM 2023 von und mit Thomas Richter

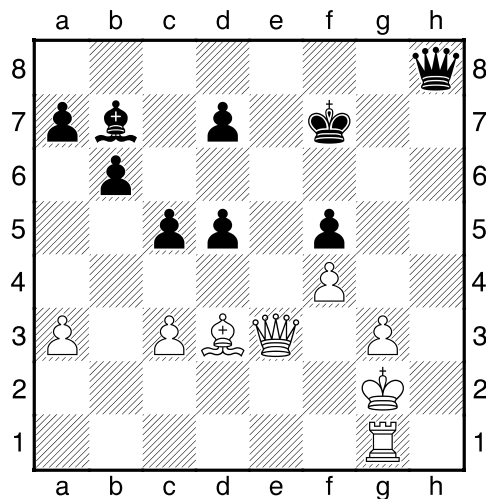
diesem Zeitpunkt vielleicht deshalb etwas zu viel über seine taktischen Chancen nachdachte. Eine einzügige Drohung hatte mich im Vorwege leider schon sofort abgeschreckt. Dabei ist dies nur der eine Teil der Wahrheit.

Der andere besteht darin, stets ungetrübt genauso eigene Chancen zu erkennen. In diesem Sinne hätte ich mir darüber im Klaren sein sollen, dass längst Schwarz am Drücker war und hier hätte konkret werden können. Um zunächst die h-Linie völlig zu öffnen, sollte die phantastische Kombination mit einem Turmopfer beginnen.

31. ♔xh3 ♚h8+ 32. ♔g2 ♜e3+!

Wahnsinn, in der Folge hätten der Springer und sogar der zweite Turm ebenfalls dran glauben müssen, nur um durch diese zwei zusätzlichen Lenkungs- respektive Räumungsoffer schließlich die tödliche Läuferdiagonale freizulegen.

33. ♞xe3 ♞xe3 34. ♚xe3



34...d4+!

Mit einem Abzugsschach hätte sich der Nachziehende sein kurz zuvor investiertes Material nicht nur glanzvoll zurückgeholt, sondern obendrein auch seine Stellung unter dem Strich erheblich verbessert.

35. ♚f3 ♜xf3+ 36. ♔xf3 ♚h2 37. ♞f1 dxc3—+

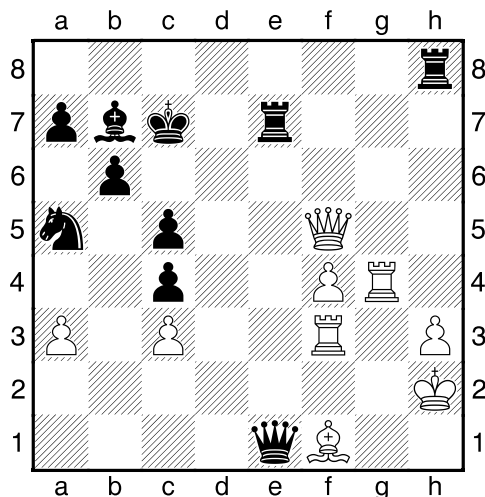
30.g4 ♚h4 31. ♚d2 fxg4 32. ♚xd7+

32. ♞xg4 ♚xg4!—+

32...♞e7 33. ♚f5+ ♔e8 34. ♚g6+ ♔d7 35. ♞xg4 ♚e1 36. ♚f5+ ♔c7

Lösungen der KOMBINATIONEN

aus den HMM 2023 von und mit Thomas Richter



37. ♖fg3⊕

37. ♕g2 ♕xf3 38. ♕xf3 ♖f2+ 39. ♕g2 ♖d8!—+;

37. ♖gg3 ♗b3!

a) 38. ♖g4 ♗d2! 39. ♕g2 ♖he8! 40. f5 ♖e2 41. ♖f4 ♕xg2 42. ♖xg2 ♗f1+
43. ♖xf1 ♖xf1 44. ♖xe2 ♖xe2+ 45. ♖xe2 ♖xe2+ 46. ♗g3 ♖e3+
47. ♗g2 ♖xc3—+;

b) 38. ♕xc4 ♗d2!

b1) 39. ♖f6 ♗xf3+ 40. ♖xf3 ♖e2+ 41. ♕xe2 ♖xe2+ 42. ♗g1 ♖g8+
43. ♖g5 ♖xg5+ 44. fxc5 ♖xf3 45. h4 ♖g2#;

b2) 39. ♖g4 39... ♕xf3! 40. ♖xf3 ♗xf3+ 41. ♖xf3 ♖e3—+

Obendrein setzt der Nachziehende in fünf weiteren Zügen matt.

c) 38. ♖g5 ♗d2! 39. ♕g2 ♕xf3

c1) 40. ♕xf3 ♗xf3+ 41. ♖xf3 ♖e2+ 42. ♖g2 ♖xg2+ 43. ♗xg2 ♖g8+
44. ♖g3 ♖xg3+ 45. ♗h2 ♖g1#;

c2) 40. ♖xf3 ♖hh7!

c21) 41. ♖g3 ♖e2! 42. ♖xe1 ♗xf3+ 43. ♗g3 ♗xe1 44. ♕f3
♖e3—+;

c22) 41. ♖d5 ♖hg7 42. ♖f2! ♗e4!—+ ist zudem wieder Matt.

37... ♖xf1 38. ♖g1 ♖xh3# 0–1

Lösungen der KOMBINATIONEN

aus den HMM 2023 von und mit Thomas Richter

Diagramm 6

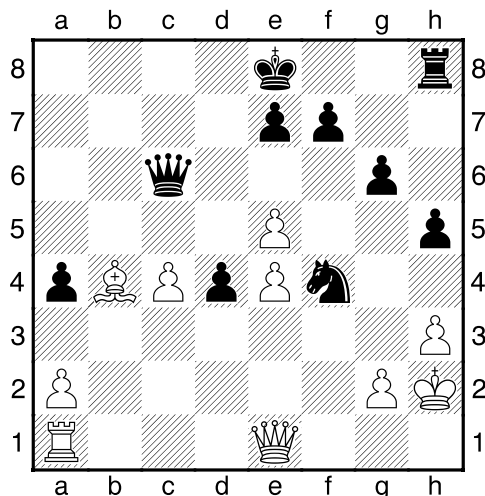
24... ♖xb4!

24... ♔b7 25. ♘d5+-

25. ♙xb4 ♙xf4+?

Die schwarze Idee bestand sicherlich darin, nach dem einleitenden Qualitätsoffer am Ende immerhin noch einen Bauern zu erobern und obendrein weiter gefährlich anzugreifen. Doch vorher hätte vielleicht etwas besser ein Zwischenzug erfolgen sollen, um Weiß tatsächlich maximal zu fordern.

25... ♙xe4! 26. dxe4 ♙xf4+! 27. ♖xf4! ♘xf4



a) 28. ♖h4

a1) 28... ♔b7 29. ♖b1 ♘e6 30. ♙d6! ♔d7 31. ♖b8+ ♘d8 32. c5! f6!
33. ♖f2±;

a2) 28... g5 29. ♖xg5 ♘g6 30. e6! ♔xe6 31. ♖b5+ ♙f8 32. ♔d5
♔e5+ 33. ♙h1 ♙g7 34. ♖d1±;

b) 28. ♙xe7! ♙xe7 29. ♖h4+ ♙f8 30. ♖xf4

b1) 30... ♖xc4 31. ♖f6 ♙g8 32. ♖b1! ♔c7 33. ♔d6!+-;

b2) 30... ♙g7! 31. ♖f1 ♔e6 32. ♖f6+ ♖xf6 33. exf6+ ♙h6 34. ♙g3±

26. g3?

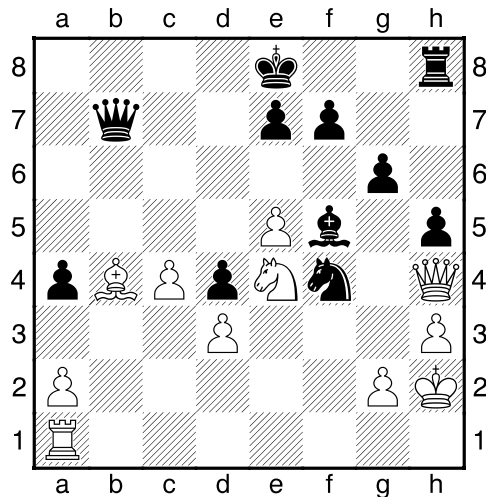
Ich hatte während der Partie zwar gesehen, dass ich nun eine Qualität zurückopfern könnte, um mittels einer Damengabel einerseits den Springer anzugreifen, andererseits zu drohen, einzügig mattzusetzen.

Lösungen der KOMBINATIONEN

aus den HMM 2023 von und mit Thomas Richter

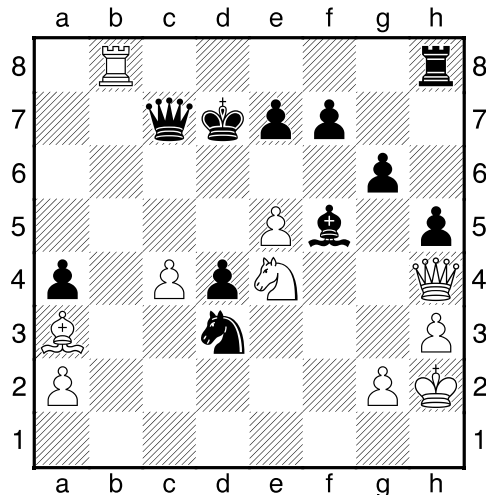
26. ♖xf4! ♜xf4 27. ♚h4 ♜b7

Doch an dieser Stelle kam ich in meiner trügerischen Analyse zu dem falschen Schluss, plötzlich selbst um das Remis kämpfen zu müssen und brach deshalb meine Variantenberechnung vorzeitig ab. Schließlich hat Schwarz das einzig drohende Matt abgewehrt. Und sollte ich jetzt seinen nicht gedeckten Springer schlagen, kostete mich dies genauso meinen ungedeckten Läufer. Die Kombi wäre aber noch längst nicht zu Ende gewesen, sondern hätte stattdessen erst so richtig Fahrt aufgenommen. Allerdings durfte ich dann keine Angst davor haben, meinen vermeintlich so wichtigen Bauern auf d3 zu verlieren. Offensichtlich reicht meine Spielstärke nicht aus, um diese tollkühne Idee weit im Voraus erkennen zu können.



28. ♖b1! (28. ♙c5! wäre ebenso gut.)

a) 28... ♜xd3 29. ♙a3! ♚c7 (29... ♜xb1 30. ♚xe7#) 30. ♖b8+! ♜d7
(30... ♜xb8 31. ♚xe7#)



Lösungen der KOMBINATIONEN

aus den HMM 2023 von und mit Thomas Richter

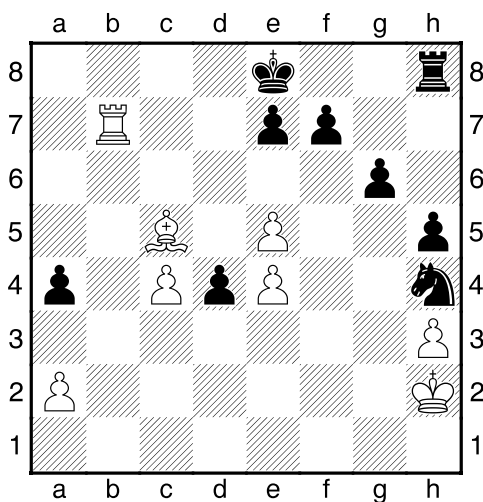
31. ♖b7! ♔xb7 32. ♕xe7+ ♔c8 33. ♘d6+! ♔b8 34. ♕xb7#;

b) 28... ♕xe4! 29. ♕c5! Dieses klassische Motiv besteht erneut darin, einen wichtigen Verteidiger abzulenken. Die schwarze Dame muss weiterhin den eigenen Bauern auf e7 decken. Dadurch hätte jedoch mein unbeteiligter Eckturm, im Gegensatz zu seinem schwarzen Pendant, endlich ins Geschehen eingreifen können.

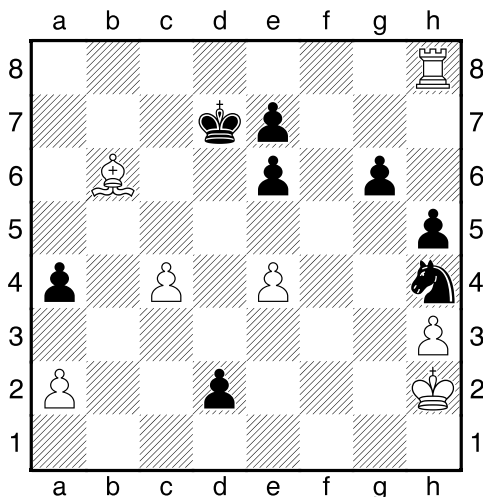
b1) 29... ♕xb1 30. ♕xe7#;

b2) 29... g5 30. ♕xg5 ♘e6 31. ♖xb7 ♘xg5 32. ♖b8+ ♔d7 33. ♖xh8 ♘e6 34. dxe4 ♘xc5 35. ♔g3! ♘xe4+ 36. ♔f3+-;

b3) 29... ♘xg2! 30. ♖xb7 ♘xh4 31. dxe4



b31) 31... d3 32. ♖b8+ ♔d7 33. ♖xh8 d2 34. e6+! fxe6 35. ♕b6



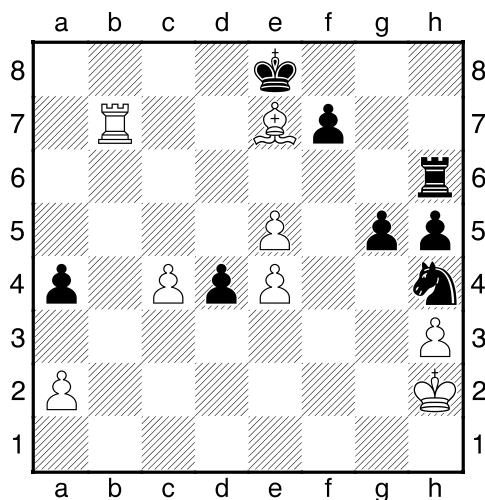
Lösungen der KOMBINATIONEN

aus den HMM 2023 von und mit Thomas Richter

b311) 35...d1♚ 36.♖d8+ ♗c6 37.♖xd1 ♗xb6 38.♗g3 g5
39.♖b1+ ♗c6 40.♖b5 ♘g6 41.♖xg5 ♘h8 42.♖g7!+-;

b332) 35...♗c6 36.♖d8 ♗xb6 37.♗g3! g5 38.♖xd2+-;

b32) 31...♖h6 32.♗xe7 g5!



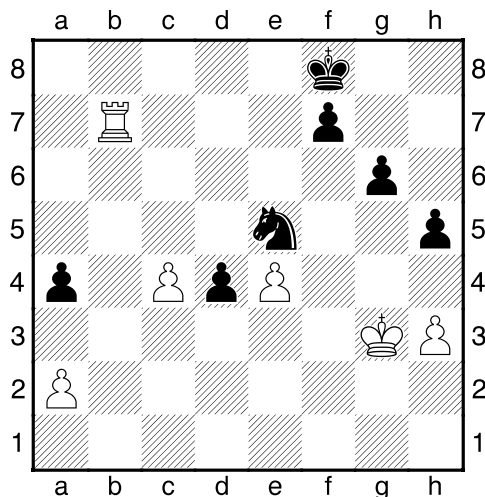
b321) 33.♗xg5?? ♘f3+! 34.♗g3 ♘xg5+-;

b322) 33.♗f6! ♘f3+! 34.♗g2 ♘xe5 35.♖b8+! ♗d7
36.♗xe5 ♖e6 37.♖b5!+-;

b33) 31...0-0 32.♗xe7

b331) 32...♖e8 33.♗xh4 g5 34.♗xg5 ♖xe5 35.♗f4 ♖xe4
36.♗g3 d3 37.c5 ♖c4 38.♗e3+-;

b332) 32...♘f3+ 33.♗g3 ♘xe5 34.♗xf8 ♗xf8



Lösungen der KOMBINATIONEN

aus den HMM 2023 von und mit Thomas Richter

35.♖b5! f6 36.♗d5 d3 37.c5 g5 38.c6 ♘xc6
39.♗xd3+–

Anders als bei der von mir gewählten Partiefortsetzung mit derselben Materialverteilung verspricht allerdings die Konstellation einer Qualität gegen Leichtfigur und Bauer inzwischen, nämlich bei deutlich reduziertem Material, ganz klar Weiß den Sieg.

26...♗xe5♠ mit Remisangebot.

1/2–1/2

Diagramm 7

29.♗g2? =

Rund 300 DWZ-Punkte weniger zu haben, bedeutet gerade bei Jugendlichen selbstverständlich noch lange nicht, automatisch verlieren zu müssen. Umgekehrt mag es vielleicht mein Gegenüber irritiert haben, dass ich völlig verfehlt ständig versuchte, mittels Bauern- bzw. Figurenopfer die Partie irgendwie auf Krampf unbedingt zu gewinnen. Letztlich war Fabio Winterstein womöglich einfach nur erleichtert darüber, inzwischen sicher meine vorherigen, leider nur vermeintlich gefährlichen, Drohungen abgewehrt zu haben. Doch der Jungspund verpasste zum Glück dadurch die Möglichkeit, über seine vielen eigenen Angriffsmöglichkeiten genauer nachzudenken. Dafür musste allerdings fast sämtliche Vorsicht über Bord geworfen und zunächst ein Bauer und danach noch die Qualität geopfert werden.

29.c6! ♗xc6 30.♗xc6+! (30.exf5?? ♗h1#) 30...dxc6 31.exf5 ♗d4 (31...♗g5 32.♗g2+–) 32.♗xd4 exd4 33.♗e7+ ♗d6 34.♗e6+ ♗c5 35.b4+ ♗d5 36.g4+–

1/2–1/2

Diagramm 8

11...♗g4!

Ein profaner Bauernrückgewinn entspricht schon lange nicht mehr dem Niveau unseres neuen Shooting-Stars. Mit seiner Eröffnungswahl, dem Wolga-Gambit, verfolgte der junge Mann bereits höhere Ziele. Dem Doktoranden schwebte somit in der vorliegenden Stellung wohl eher ein ersticktes Matt vor. Sein Kontrahent

Lösungen der KOMBINATIONEN

aus den HMM 2023 von und mit Thomas Richter

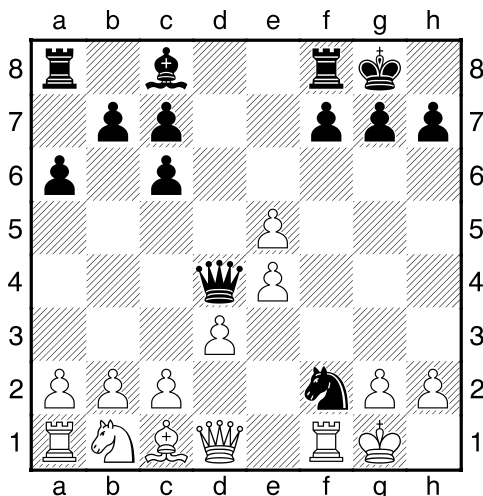
hingegen hatte erst einmal alle Hände voll zu tun, überhaupt noch die zunächst drohende, recht fiese Springergabel zu entschärfen, um nämlich nicht gleich ganz einfach seiner Dame verlustig zu gehen.

12. ♖f1

12. ♔d2! ♘f2+ 13. ♕g1 ♘g4+ 14. ♕h1 f5! ♣

12... ♘f2+ 13. ♖xf2 Die Fans hofften jetzt natürlich inständig, dass Weiß stattdessen vielleicht lieber keine Qualität geben wollte.

13. ♕g1



13... ♘h3+! 14. ♕h1 ♔g1+!! 15. ♖xg1 ♘f2#

In Anspielung an meinen Namensvetter Kurt Richter, mit dem ich mich zudem, natürlich nur poetisch, seelenverwandt fühle, lässt sich hier trefflich reimen:

**Zwischen Wolga und Elbe
ist die Crux oft dieselbe:
Gern hinter den Kulissen
bleibt mancher Leckerbissen.**

Sehr schade, dass Paul Morphy, dem wunderbaren amerikanischen Schachspieler des 19. Jahrhunderts, somit diese Referenz an das von ihm erfundene erstickte Matt in der Hamburger Kreisklasse A am 6.4.2023 leider nicht erwiesen werden durfte. Wenigstens hatte Unions Jungstar nach der Partiefortsetzung trotzdem viel Spaß.

13... ♖xf2 14. b3 ♕g4 15. ♔g1 ♖xc2 16. h3 ♕e2 17. ♔e1 ♖fd8! →

0-1