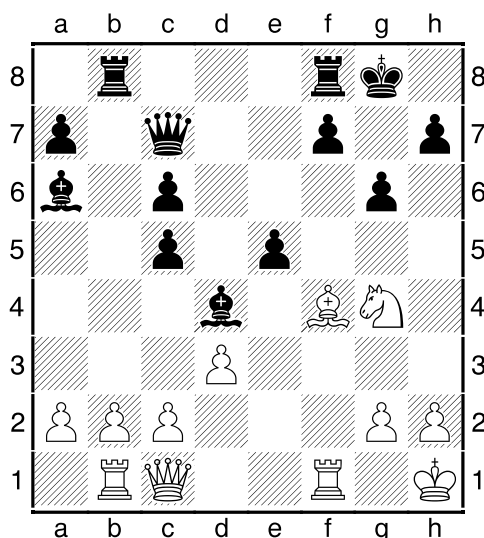


KOMBINATIONEN

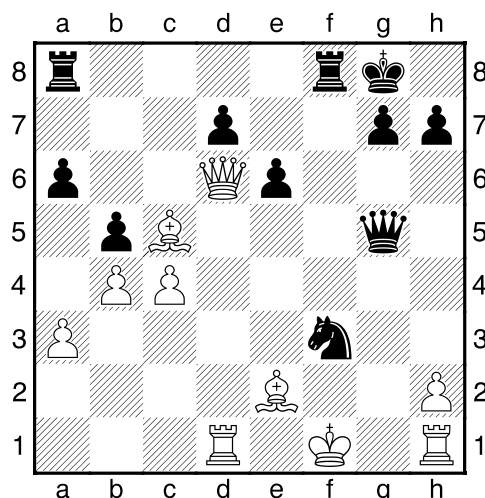
aus dem Barmbeker Klub- und Unioner Herbstturnier 2021 von und mit T. Richter



1. T. Richter – L. Quitzau

Barmbeker Klubturnier 2021, Runde 2

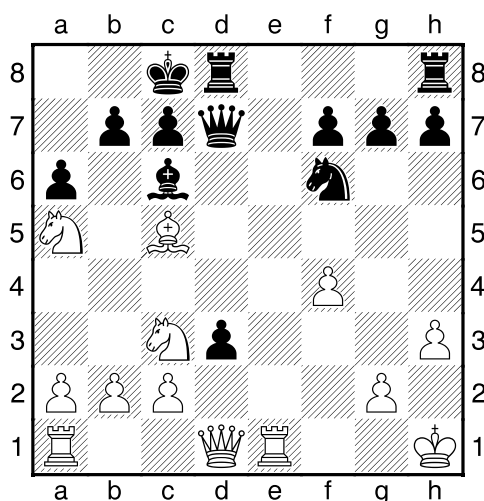
Bei meinem Start in Barmbeks Gruppe A wies der letzte schwarze Bauernzug nach e5 einen gravierenden Nachteil auf, den Weiß (*am Zug!*) in obiger Stellung umgehend ausnutzen konnte.



3. M. Krüger – T. Richter

Unioner Herbstturnier 2021, Runde 2

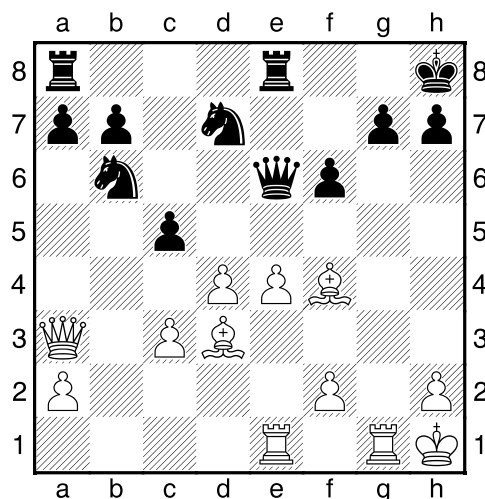
Glück und Pech liegen oft sehr dicht nebeneinander; denn hier existierte ein Gewinnzug. Weiß (*am Zug!*) wählte jedoch eine Verlustkombination.



2. J. Trzcielinski – T. Richter

Unioner Herbstturnier 2021, Runde 1

Zum Auftakt des vom Schachklub Union Eimsbüttel erstmals nur intern ausgetragenen Herbstturniers 2021 fand in Gruppe 2 Schwarz (*am Zug!*) jetzt schnell das Matt in zwei Zügen.



4. A. Bigalke – T. Richter

Barmbeker Klubturnier 2021, Runde 5

In der letzten Runde des Barmbeker Klubturniers 2021 hatte ich plötzlich Glück im Unglück, dass sich Weiß (*am Zug!*) hier erneut für den falschen Bauernzug entschied. Was nämlich war der große Nachteil von 22.d5?