

Lösungen der K O M B I N A T I O N E N

vorwiegend aus den Mannschaftskämpfen 2019 von und mit Thomas Richter

Diagramm 1

35.♔e3?

Leider hatte ich nicht verstanden, dass ich den von mir zwar zurecht befürchteten Zugzwang hätte vermeiden können, wenn im Prinzip je nach schwarzer Antwort entweder mein König zwischen g3 und g4 oder aber mein Springer zwischen den Feldern d4 und c6 hin und her gependelt wäre. Durch das ängstliche Blockieren des schwarzen Freibauern hingegen ist mein König im weiteren Verlauf leider nicht mehr imstande, sinnvoll hin und her zu ziehen.

35.♔g3!

a) 35...♙c8 36.♖c6+ ♕d6 37.♖d4=;

b) 35...♙a8 36.♔g4 ♙b7 37.♔g3 ♙c8 38.♖c6+

b1) 38...♔f5? 39.♖e7+ ♔xg5 40.♖xc8--+;

b2) 38...♔d6 39.♖d4=;

b3) 38...♔e6 39.♖d4+ ♔d6 40.♔f4=

Hier reicht es jetzt sogar aus, dass einzig und allein mein Springer Abwartezüge vollführen kann, sofern demnächst nämlich meine beiden Randbauern nicht mehr gut ziehen könnten.

35...♙c8?

Tatsächlich erhalte ich sofort die nochmalige Chance, ein Remis zu erreichen.

35...♙a8! 36.h3 a5 37.h4 a4 38.a3 ♙b7 39.♖e2 ♔f5 40.♖d4+ ♔g4--+;

35...a5! 36.♖b5 ♙c6 37.♖d4 ♙a8!--+

36.b4?

Doch leider erkenne ich erneut nicht meine erstaunlichen Ressourcen. Mein Gegner hingegen meinte gleich nach der Partie nur lapidar, dass 36.b4 der entscheidende Fehler in einer ausgeglichenen Stellung gewesen sei. Wie recht der sehr starke, langjährige Oberligaspieler im Nachhinein hatte, bestätigt letztlich eben auch ganz schnell der Computer.

Lösungen der K O M B I N A T I O N E N

vorwiegend aus den Mannschaftskämpfen 2019 von und mit Thomas Richter

36. ♖c6+!

a) 36... ♗f5? 37. ♖e7+ ♗xg5 38. ♖xc8+—;

b) 36... ♗e6 37. ♖d4+ ♗d6 38. ♗f4=;

c) 36... ♗d6 37. ♖d4 a5 (37... ♗b/d7 38. ♗f4=) 38. ♗f4 ♗a6 39. ♖c2 a4
40. a3 ♗e6 41. ♖d4+ ♗d6 42. h4 ♗b7 43. ♖b5+ ♗c5 44. ♖d4=

36...cxb3 37.axb3 ♗d7!—+

Diagramm 2

33. ♖e1?

33.f4+! Diesen Antwortzug antizipierte ich tatsächlich zwar immer in meinen Vorausberechnungen, nicht jedoch in all seinen trickreichen Facetten.

a) 33... ♗g6 34. ♖h3+—;

b) 33... ♗g4

b1) 34. ♖e1 ♖f6! 35. ♖h3 ♖xf4 36. ♖eh1 ♖e4+ 37. ♗d3 ♖h8
38. ♖h4+ ♗g5 39. ♖xe4 dxe4+ 40. ♗xe4+—;

b2) 34. ♖h4+!!

b21) 34... ♗xh4 35. ♗f3 ♖b8 36. ♖e1 b4 37. ♖h1#;

b22) 34... ♗f5 35. ♖xh5+ ♗g6 36. ♖g5+ ♗f7/h6 37. ♖xg3+—

33...♖f8 34.♖h3?

Darüber freute ich mich sehr, weil ich längst die viel bessere weiße Alternative gesehen hatte, die sich meinem Gegenüber zum Glück erst noch später (im Nachhinein) erschloss, als dieser Hebel aber schon nicht mehr funktionierte.

34.f4+! ♖xf4 35. ♖xh5+!! ♗xh5 36. ♗xf4+—

34...h4! 35.♖eh1 ♖f4! 36.♖a1

Und weiter siehe Diagramm 3!

Lösungen der K O M B I N A T I O N E N

vorwiegend aus den Mannschaftskämpfen 2019 von und mit Thomas Richter

Diagramm 3

36...c5! 37.♖hh1 b4 38.♔d3 a3! 39.bxa3?⊕

In leidiger Zeitnot greift der St. Paulianer prompt fehl. Dabei hatte ich meinem Konzept gerade die Spitze aufgesetzt, indem ich zwar meine drei sozusagen vergifteten Bauern auf dem Damenflügel allesamt hintereinander zum Schlagen angeboten hatte, jedoch der Anziehende keinen einzigen davon nehmen durfte, weil dadurch die eigene Bauernkette empfindlichen Schaden erlitten hätte. Viel besser hätte mein Kontrahent weiterhin cool bleiben und mehr oder weniger mich jetzt endlich selbst schlagen lassen sollen...

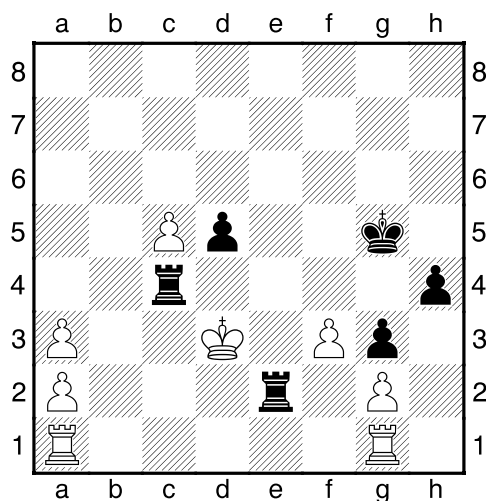
39.♞ab1! axb2 40.dxc5 bxc3 41.♔xc3 ♞c4+ 42.♔d3 ♞xe5 43.♞xb2 ♞e8!
44.♞b7 ♞a8=;

... oder doch wenigstens den *richtigen* Bauern zuerst schlagen: 39.dxc5! axb2
40.♞ab1 ♞xe5 41.♞xb2 bxc3 42.♔xc3 ♞c4+ 43.♔d3 ♞e8! 44.♞b7 ♞a8=

39...bxc3 40.dxc5 ♞xe5 41.♔xc3 ♞e2! 42.♞hg1

Hier bot mir mein Gegner Remis an. Brav fragte ich bei meinem Kapitän Erich Kirschneck nach, der mich allein schon aufgrund des Spielstands von aus unserer Sicht 2:5:3,5 somit bat, auf jeden Fall erst einmal weiterzuspielen.

42...♞c4+ 43.♔d3



43...♞ec2 Die alternative Verbindung meiner Türme wäre noch stärker gewesen:

43...♞cc2! 44.♞ad1 ♞f2 45.♔e3 ♞xc5—+

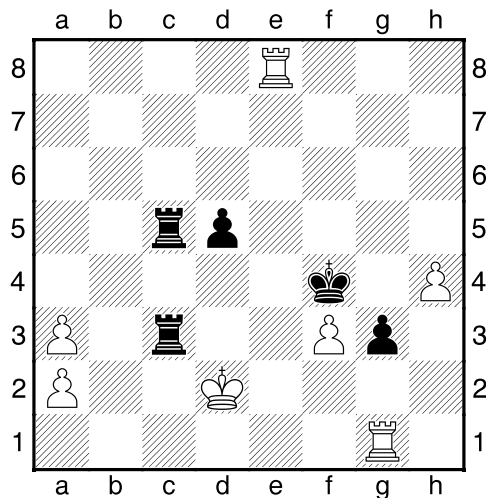
Lösungen der K O M B I N A T I O N E N

vorwiegend aus den Mannschaftskämpfen 2019 von und mit Thomas Richter

44. ♖ae1 ♔f4?

Auch ich selbst bin natürlich nicht vor Fehlern gefeit, kann mich obendrein nicht mit Zeitnot herausreden, in die mein Gegner aber erneut driftete. Das tröstete mich ein wenig, als ich hier nämlich selbst merkte, irgendwie leider nicht die richtige Idee zu finden. Doch notfalls hätte ich zumindest noch den Rettungsanker eines Dauerschachs auswerfen können. Der zweite Akt dieser großen Kampfpartie demonstriert somit das zähe Ringen um ein Remis, das zunächst ich, inzwischen jedoch mein Opponent anstrebte.

44... ♖2c3+! 45. ♔d2 h3! 46. gxh3 ♔f4 47. h4 ♖c2+ 48. ♔d3 ♖2c3+ 49. ♔d2 ♖xc5 50. ♖e8



50... g2! 51. ♖g8 (51. ♖xg2 ♖c2+ 52. ♔d3 ♖xg2--+) 51... ♔xf3 52. h5 ♖c2+ 53. ♔d3 ♖5c3+ 54. ♔d4 ♖c4+ 55. ♔xd5 ♖c5+ 56. ♔d6 ♖xh5--+

45. ♖e8 ♖xa2 46. ♖f8+ ♔g5□

Die e-Linie war, selbst einige Züge später, für meinen König tabu, weil dann immer der andere Turm ebenfalls eingreifen könnte, momentan sogar mit einer tödlichen Mattdrohung.

46... ♔e5?? 47. ♖e1+ ♖e4 48. ♖e8+ ♔f6 49. fxe4 dxe4+ 50. ♖8xe4+—

47. ♖g8+ ♔f6 48. ♖f8+ ♔g7 49. ♖a8 ♖ac2 50. ♖a5?

Diesen Turmzug passiv an den Brettrand erkannte ich zwar in der Partie als einen Fehler, überstürzte jedoch die weiteren Ereignisse. Kiebitz Jörg Nielsen hatte vollkommen richtig angemerkt, dass ich jetzt viel subtiler hätte vorgehen müssen.

Lösungen der K O M B I N A T I O N E N

vorwiegend aus den Mannschaftskämpfen 2019 von und mit Thomas Richter

50. ♖b1!=

50... ♖c1?

Hierbei fühlte ich mich insofern unwohl, als dass ich nun ein Remis nicht mehr forcieren konnte.

50... ♖2c3+! 51. ♔e2 ♖xc5 52. ♖xc5 ♖xc5 53. ♖h1 ♖c4--+

51. ♖xc1 ♖xc1 52. ♖b5??⊕

Okay, meinem Gegner verblieben zwar nur noch wenige Minuten Zeit für den Rest der Partie, so dass sein allererste Gedanke verständlich erscheint, notfalls mit seinem Turm via b2 wieder den Bauern auf g2 decken zu wollen. Doch damit läuft er mir direkt in meinen schon länger geplanten Überraschungscoup, der in Zeitnot zudem noch mehr Wirkung zeigt und sogar erst durch diesen abermals passiven Turmzug möglich wird. Ich läute nun den dritten Abschnitt dieses Dramas ein, in dem diese Partie endgültig zu meinen Gunsten kippt. Siehe nächstes Diagramm!

52. ♖a7+! ♔g6 53. ♖a6+ ♔g5 54. ♖a8 ♖xc5 55. a4=

So oder ähnlich hätte diese Schachpartie also in nur zwei Akten friedlich mit einem Unentschieden enden können. Stattdessen jedoch folgt noch ein Schlussakkord.

Diagramm 4

52... h3! 53. ♖b7+

53. ♖b2 h2! 54. ♖b7+ ♔g6 55. ♖b6+ ♔g5--;

53. ♖b4 hxg2! 54. ♖g4+ ♔f6 55. ♖xg3 g1♔ 56. ♖xg1 ♖xg1--;

53. gxh3 g2! 54. ♖b4 g1♔ 55. ♖g4+ ♔xg4! 56. fxg4 ♖xc5--+

53... ♔f6!

und völlig gerechtfertigt hier schon aufgegeben, zumal wir wohl beide die folgenden, neckischen Fortsetzungen gesehen hatten:

a) 54. ♖b2 h2!--;

b) 54. ♖h7 hxg2!--;

c) 54. ♔d2 hxg2! 55. ♔xc1 g1♔+ 56. ♔b2 ♔f2+ 57. ♔a1/b3 g2/c1 g2--
bzw. 57. ♔c3 ♔xc5+ 58. ♔d3 g2--+

Lösungen der K O M B I N A T I O N E N

vorwiegend aus den Mannschaftskämpfen 2019 von und mit Thomas Richter

Diagramm 5

37. ♖f1+- macht zwar noch nicht viel kaputt, Weiß steht immer noch besser. Doch langsam entglitt dem Unioner die Partie und Holger Henrich musste später leider sogar noch eine Niederlage quittieren (58.).

37. ♖xb7! ♖xb7 38. ♖c6

a) 38... ♗a3 39. ♖xf6! ♗xf6 40. ♖xh6+ ♗e7 41. ♖xg5+

a1) 41... ♗f8 42. ♖h6+ ♗e7 43. ♗xd5+ ♗d8 44. ♖f6+ ♗c8
45. ♖c6+ ♗d8 46. ♖xb7;

a2) 41... ♗d6 42. ♖f6+ ♗c7 43. ♖c6+ ♗d8 44. ♖xd5+ ♗c8
45. ♖c6+ ♗d8 46. ♖xb7+-;

b) 38... ♖f8 39. ♗h5+! ♗xh5 40. ♖xh6!! ♗xh6 41. ♗g4+ ♗h7 42. ♖xh5+
♗g8 43. ♗f6+ ♗g7 44. ♖xg5+ ♗h8 45. ♖h4+ ♗g7 46. ♖h7+! ♗xf6
47. ♖h4+ ♗g7 48. f6+ ♗g8 49. ♖h7#

Diagramm 6

31... ♖xd4! 32. ♖xd4 ♖a1+ 0-1

Diagramm 7

Generell ist es besser, eigene Drohungen aufzustellen, anstatt auf gegnerische einzugehen, was Unions ehemaliger Präsident jetzt mustergültig demonstriert.

33... ♗d2 34. ♗e5+! ♗h7

34... ♗g8 35. ♖d8+ ♗h7 36. ♖h8+ ♗g6 37. ♖g7#

35. ♖f5+ ♗g8 36. ♗xd6 ♖xd6 37. ♖c8+! und vollkommen gerechtfertigt hier schon aufgegeben, weil der Fischbeker nämlich gleich seinen Springer verliert:

a) 37... ♖f8 38. ♖xf8+ ♗xf8 39. ♗xd2+-;

b) 37... ♗g7 38. ♖c3+ ♗f8 39. ♖xd2+-;

c) 37... ♗h7 38. ♖c2+ ♗g7 39. ♖xd2+-

Lösungen der KOMBINATIONEN

vorwiegend aus den Mannschaftskämpfen 2019 von und mit Thomas Richter

Diagramm 8

23...d4! 24.♔e2

24.♘e4 ♘xd3+ 25.♔e2 ♕xe4-+;

24.♘b/d1 ♘xd3+ 25.♔e2 ♖c4!-+;

24.♕e2 ♘b3! 25.♞a4 ♗f8 26.♖c2 dxc3 27.♗xb3 ♕c6! 28.♖c2 cxb2!

29.♗xc6 b1♗+ 30.♔f2 ♗f5-+

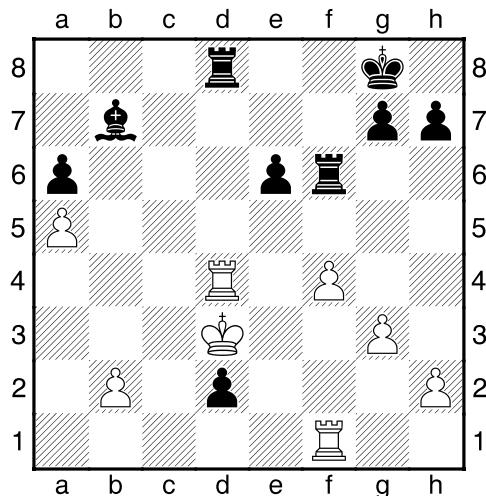
24...♘xd3 25.♞a4 dxc3

25...♖c5! 26.♖xd3 dxc3 27.bxc3 ♕c6

a) 28.♞c4 ♗h5+! 29.♔e1 ♕b5-+;

b) 28.♞b4 ♕b5 29.c4 (29.♞xb5 ♞xb5-+) 29...♗xb4 30.cxb5 ♖xa5-+

26.♞xb4 cxd2 27.♔xd3 ♞d8+ 28.♞d4



28...♞ff8

28...♞xd4+! 29.♔xd4 ♕f3!-+

29.♞d1 ♞xd4+ 30.♔xd4 ♞d8+ 31.♔e3 ♔f7 32.♞xd2 ♞xd2

33.♔xd2 h5! 34.♔d3 ♔e7 35.♔d4 ♔d6 36.h4 ♕c6 37.b4 ♕d5

38.♔d3 e5 39.fxe5+ ♔xe5 40.♔e3 ♔f5 41.♔d4 ♕g2 42.♔c5 ♕f1

0-1

Lösungen der KOMBINATIONEN

vorwiegend aus den Mannschaftskämpfen 2019 von und mit Thomas Richter

Diagramm 9

32. ♖xe5! dxe5 33. ♜xe5+–

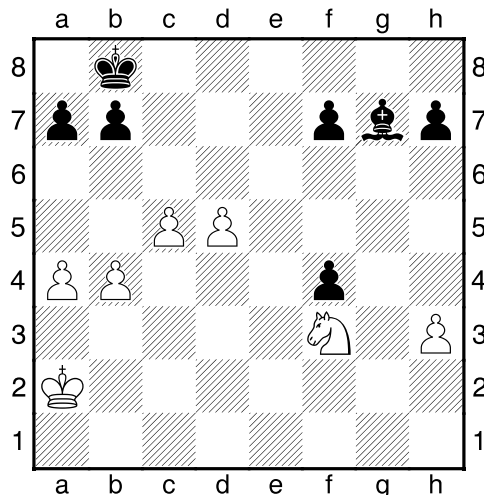
1–0

Diagramm 10

34. c4! g5 35. ♖d4!

Natürlich nicht 35. fxg5?? ♜xf1 36. gxh6 ♜f2–+

35... ♜xf4 36. ♜xf4 gxf4 37. c5 ♙g7 38. ♖f3□



Den schwarzen Doppelfreibaum in der f-Linie hält mein Springer jetzt zuverlässig auf, zumal meine Lieblingsfigur auf dem weißen Feld f3, genauso wie übrigens der Bauer auf h3, überhaupt nicht mehr vom schwarzfeldrigen Läufer vertrieben werden kann. Somit fokussiert sich im weiteren Verlauf fast alles nur noch auf den Damenflügel, wo die weiße Bauernmajorität von 4:2 bereits den Sieg garantiert.

38... ♙c7

38... ♙f8 Dies hätte noch eine interessante Verteidigungsidee einleiten können, die letztlich aber ebenfalls nicht geholfen hätte.

39. d6

a) 39... ♙c8 40. ♙b3 ♙d7 41. ♙c4 ♙e6 42. ♖g5+ ♙f5 43. d7 ♙e7
44. ♖xf7 f3 45. ♙d3+–;

Lösungen der KOMBINATIONEN

vorwiegend aus den Mannschaftskämpfen 2019 von und mit Thomas Richter

b) 39...a5! 40.bxa5 ♖a7 41.♙b3 ♖a6 42.♙c4! ♖xa5 43.♘g5 ♙g7
(43...h6 44.♘h7 f3 45.♙d3+—) 44.♘xh7

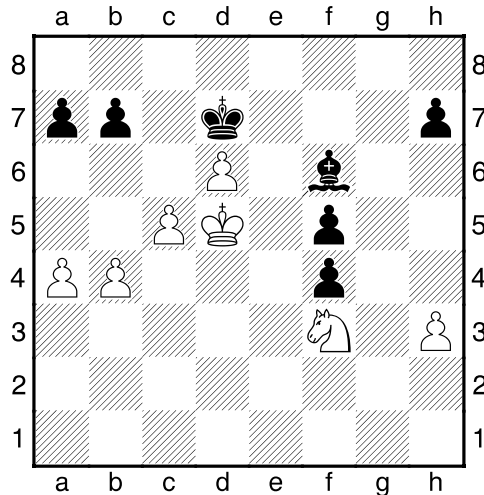
b1) 44...f3 45.d7! f2 46.d8♙+ ♖xa4 47.♙a8#;

b2) 44...♙e5 45.d7! ♙c7 46.♘g5+—

39.♙b3 f5 40.♙c4 ♙f6 41.d6+ ♖d7

41...♙c6 42.b5+ ♖d7 43.♙d5+— wäre für Weiß sogar noch deutlich besser.

42.♙d5



42...b6

42...a6 43.b5! axb5 44.axb5+—

43.c6+!

und zurecht von meinem Gegner aufgegeben, selbst wenn ich kein Clemens Allwermann bin, der hier zutreffend wohl ein Matt in zwölf Zügen angesagt hätte.

43...♙c8 44.b5

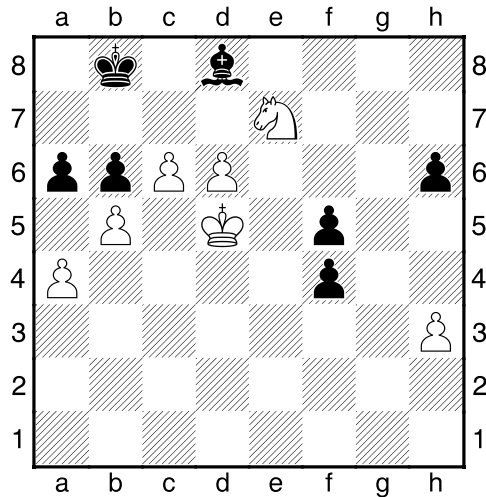
a) 44...h5/6 45.♘e5! ♙d8 46.♘g6!

a1) 46...f3 47.♘e7+ führt genauso schnell zum Matt.

a2) 46...a6 47.♘e7+ ♖b8

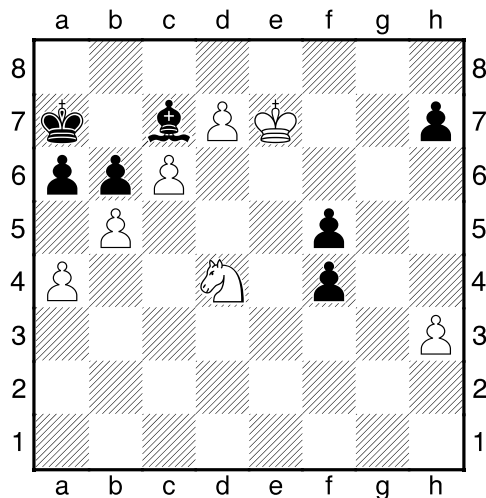
Lösungen der K O M B I N A T I O N E N

vorwiegend aus den Mannschaftskämpfen 2019 von und mit Thomas Richter



48. ♖e6! axb5 49. axb5 f3 50. ♖d7! f2 51. c7+ ♙xc7 52. dxc7+ ♔a7
53. c8♚ f1♚ 54. ♘c6#;

b) ♙d8 45. d7+ ♔b8 46. ♖d6 a6 47. ♘d4 ♙c7+ 48. ♖e7 ♔a7



49. d8♚! ♙xd8+ 50. ♖xd8 axb5 51. axb5 f3 52. c7! f2 53. c8♚ f1♚
54. ♘c6#

Diagramm 11

19. ♚c5+! ♚d6

19... ♔g8 20. ♙xd5! ♚xd5 21. ♚xd5!!+- wäre auch nicht viel besser gewesen.

20. ♙xd5! 1-0

Lösungen der K O M B I N A T I O N E N

vorwiegend aus den Mannschaftskämpfen 2019 von und mit Thomas Richter

Diagramm 12

39...f5! 40.♘xe5

Eine weiße Figur wäre sowieso verloren gegangen.

40...dxe5 41.♖xg5 ♕xg5 42.exf5 gxf5 43.♕xf5 ♕xf5!

0–1

Diagramm 13

32...♖f8?

Zurecht bemängelte hinterher mein Mannschaftskamerad Helmut Schoenenberg, dass ich hier viel zu schnell spielte, anstatt meine immerhin noch rund 40 Minuten Restbedenkzeit bis zur ersten Zeitkontrolle besser auszunutzen, ...

32...♖xh6! 33.♖g3 c5 34.♘d5 ♕b7 35.♘e7 ♘g7 36.♔c2 ♖f6 37.♔b1=

33.♖g8+!!

..., wohingegen meinem Gegner nur noch höchstens drei Minuten verblieben, um maximal acht Züge zu schaffen. Und dann findet der Harburger sekundenschnell diesen superstarken Abzug.

33.♖g3? ♖f4!–+;

33.♖e2!? ♖xh6 34.♖e5+ ♖f6 35.♖xf6+ ♖xf6 36.c5 b5

33...♔xg8 34.♖xh5 c5 35.♘d5 ♘d4 36.♘e7+ ♔h8 37.♖e5+ ♖f6
38.♖xf6#

1–0

Diagramm 14

20.♖xe4□

Plötzlich fiel es auch mir wie Schuppen von den Augen: Meine schwarzen Dame wird fatal ihrer Deckung beraubt, während das weiße Pendant durch das Turmopfer vorübergehend sogar gedeckt ist. Schwarzer Figurenverlust ist dadurch nicht mehr zu vermeiden.

Lösungen der K O M B I N A T I O N E N

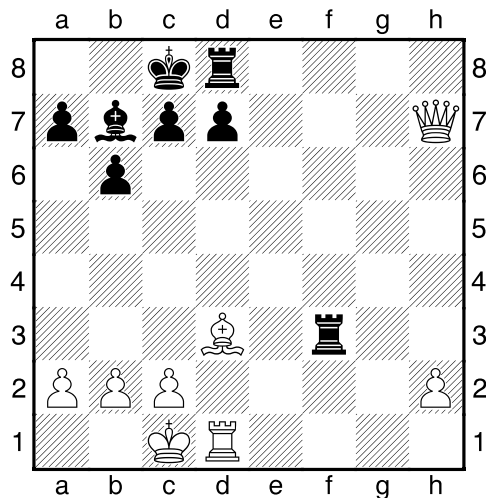
vorwiegend aus den Mannschaftskämpfen 2019 von und mit Thomas Richter

20...dxe4

20...♔g7 21.♖xe8 ♖xe8 22.g4!+-;

20...♔xf4+ 21.♖xf4 ♖g8 22.g4! ♖g7 23.h4!+-

21.♔xf6 exf3 22.gxf3 ♖f8 23.♔g7 ♖xf3 24.♔xh7



24...♔c6

24...♖ff8 25.♔b5!

a) 25...♔b8 26.♖xd7+-;

b) 25...a6 26.♖xd7+-;

c) 25...c6 26.♔d3 ♖h8 27.♔e7 ♖xh2 28.♔f5! geht matt in zehn Zügen;

d) 25...♖h8 26.♔e7

d1) 26...♖xh2 27.♔xd7+ ♖xd7 28.♔e8+ ♖d8 29.♔/♖xd8#;

d2) 26...c6 27.♔d3 ♖he8 28.♔g7 ♖g8 29.♔f6 ♖gf8 30.♔d6 a6
31.h4!+-

25.♔e4 ♖ff8 26.♔xc6 dxc6 27.♖xd8+ ♖xd8 28.♔f5+ ♔b7
29.h4!+-

1-0

Lösungen der K O M B I N A T I O N E N

vorwiegend aus den Mannschaftskämpfen 2019 von und mit Thomas Richter

Diagramm 15

25...♖g3?

Schließlich beende ich das vorherige Fehlerfestival mit dem allerletzten und entscheidenden Missgriff.

25...♖f4! 26.♙xf7+ ♖xf7 27.♖g1 d5! 28.exd5 e4! (28...♖xd5?? 29.♚xd4!!+)
29.♙xd4 exf3! 30.♙xc5 (30.♙e3 fxg2--+) 30...♚h4+ 31.g3 ♖xh3+ 32.♗e1
♚e4+ 33.♗d1 f2! 34.♖f1 ♖f3!--+

26.♚xd4!! exd4 27.♙xg5 ♖xe4+

mit einem zurecht vergeblichen Remisangebot.

28.♗g1 ♖xg5 29.h4!

Tatsächlich ist jetzt auch noch der Springer weg.

29...d5

29...♗g7 30.hxg5 ♖f5 31.♖ae1 d5 32.♙d3 ♖xg5 33.b3+–

**30.♙xd5 ♖d8 31.♙c4 ♗g7 32.hxg5 ♖e7 33.♖fe1 ♖de8 34.♗f2 b6
35.♖xe7+ ♖xe7 36.♖e1 ♖xe1 37.♗xe1 h6 38.gxh6+ ♗xh6 39.♗f2
g5 40.♗g3 ♗g6 41.♗g4 ♗f6 42.f4 gxf4 43.♗xf4 1–0**

Diagramm 16

17...♖xe3

17...♚xc2! 18.♙d2 ♖xe3 19.♙xe3 ♚xd3 20.g4 ♖xe3+ 21.♚xe3 ♚xe3+
22.♗d1 ♙xg4+ 23.♗c2 ♙f5+ 24.♗d1 ♖d8# wäre etwas schneller gewesen.

18.♗d2

18.♙xe3 ♖xe3+ 19.♗d2 ♖he8! ergibt ein Matt in zwölf Zügen.

18...♚xc2+! 19.♗e1 ♖g2+

Oder genauso rasant und schön 19...♚d1+ 20.♗f2 ♖g4#

20.♗f1 ♖e1# 0–1