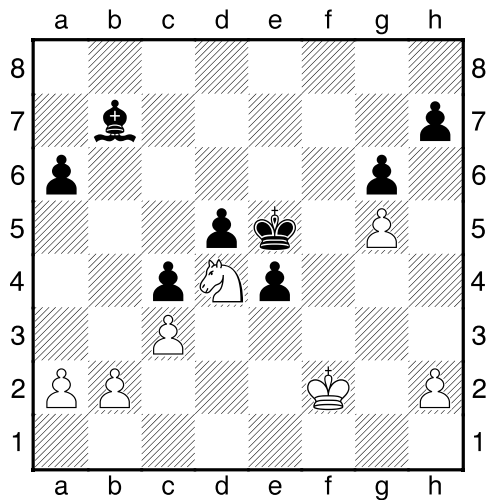


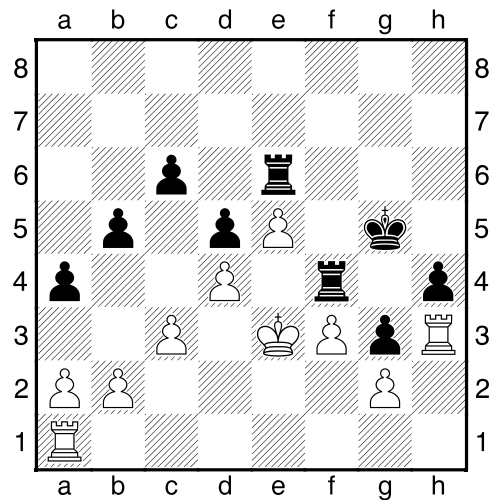
KOMBINATIONEN

vorwiegend aus den Mannschaftskämpfen 2019 von und mit Thomas Richter



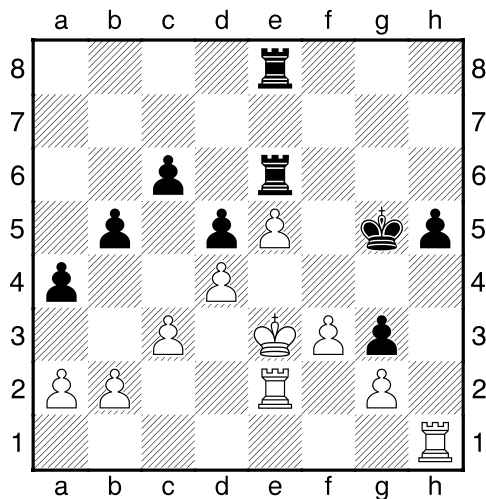
1. T. Richter – D. Hawranke

HMM '19, BZ-B, 1/1, Union 3 – Pinneberg 1
Zum Saisonauftakt 2019 musste Union 3 beim Stadtligaabsteiger Pinneberg 1 antreten. Nachdem Weiß (*am Zug!*) zwar im Mittelspiel einen Bauern verloren hatte, ist die Endspielstellung inzwischen trotzdem ausgeglichen.



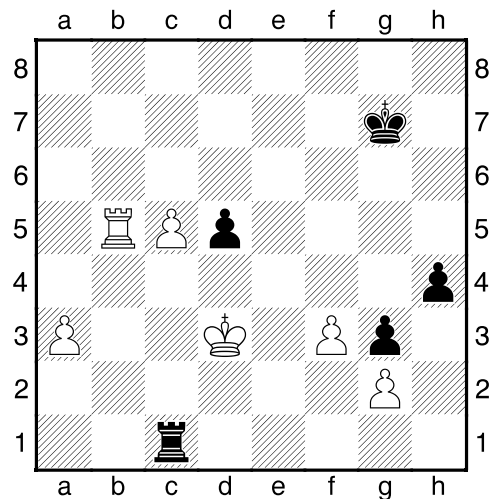
3. C. Jöhnk – T. Richter

HMM 2019, SL-A, 1/8, St. Pauli 5 - Union 2
Wie kann Schwarz (*am Zug!*) in obiger Diagrammstellung trotz eines Bauern weniger ganz im Gegensatz nämlich zur zentralen Position der eigenen die Abseitsstellung der beiden weißen Türme ausnutzen?



2. C. Jöhnk – T. Richter

HMM 2019, SL-A, 1/8, St. Pauli 5 - Union 2
Dieses Stadtliga-Duell der zweiten Runde kann als ein Drama in drei Akten bezeichnet werden. Im ersten Teil steht Weiß (*am Zug!*) mit einem Bauern mehr klar besser.

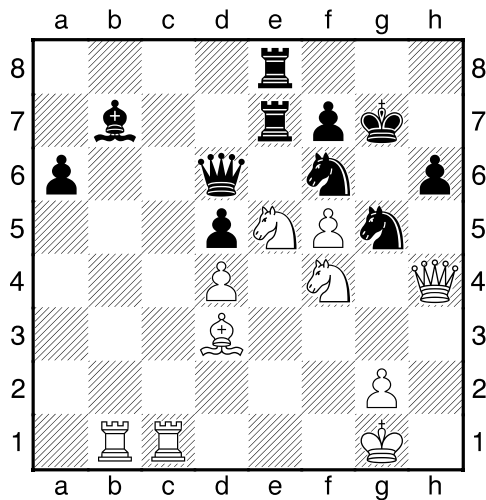


4. C. Jöhnk – T. Richter

HMM 2019, SL-A, 1/8, St. Pauli 5 - Union 2
Beim Spielstand von 3,5:3,5 konnte Schwarz (*am Zug!*) im doch berühmtesten Millerntorstadion den knappstmöglichen Auswärtssieg vom SK Union Eimsbüttel 2 beim FC St. Pauli 5 plötzlich erzwingen.

KOMBINATIONEN

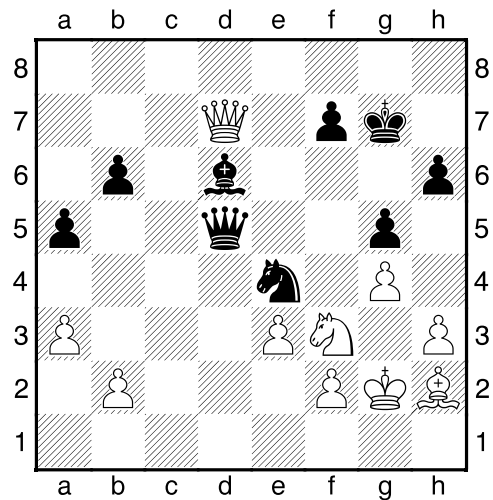
vorwiegend aus den Mannschaftskämpfen 2019 von und mit Thomas Richter



5. H. Henrich – O. Poeck

HMM 2019, LL, 2/3, HSK 4 – SK Union 1

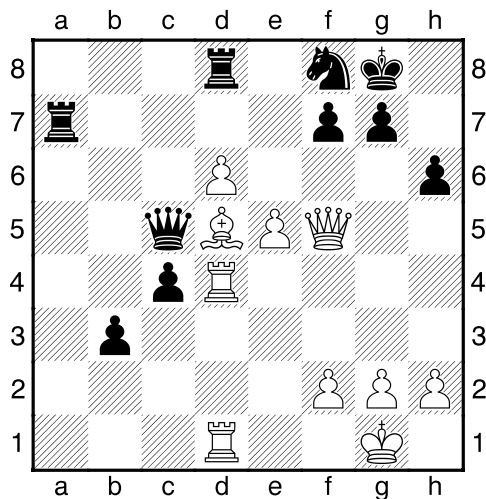
Das ganz typische Dilemma: In klar besserer Stellung, allerdings in Zeitnot, muss Weiß (*am Zug!*), noch vier Züge bis zur ersten Bedenkzeitkontrolle schaffen.



7. E. Kirschneck – P. Reichardt

HMM 2019, LL, 2/3, HSK 4 – SK Union 1

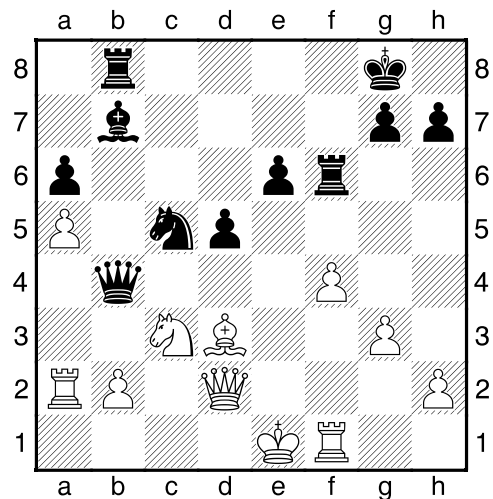
Schwarz (*am Zug!*) zog jetzt seinen Rappen nach d2 und griff damit den gefesselten Schimmel auf f3 an, was zunächst ziemlich gefährlich aussieht. Wie sollte man darauf reagieren?



6. S. Kirsch – M. Winter

HMM 2019, LL, 2/6, HSK 4 – SK Union 1

Wenigstens der Mannschaftsführer des Unioner Landesligateams ist sich seiner Vorbildfunktion bewusst und gibt sich keine Blöße, sondern fährt ganz souverän den vollen Punkt ein. (*Schwarz am Zug!*)



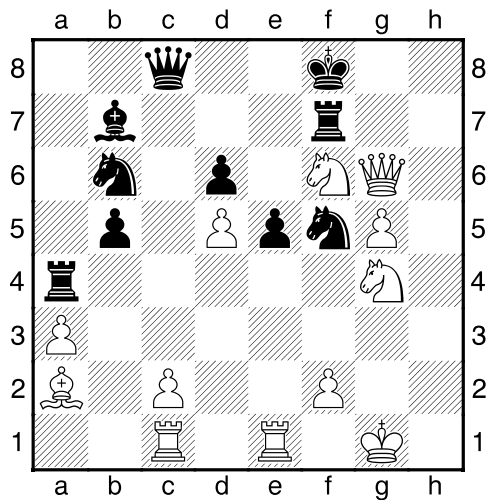
8. F. Lau – J. Nielsen

HMM '19, SL-A, 3/5, Union 2 – Blankenese 1

Eine kleine Kombination sorgte jetzt erst einmal für den Ausgleich zum 1:1 in einem spannenden Stadtligakampf zweier in etwa gleichstarker Teams. (*Schwarz am Zug!*)

KOMBINATIONEN

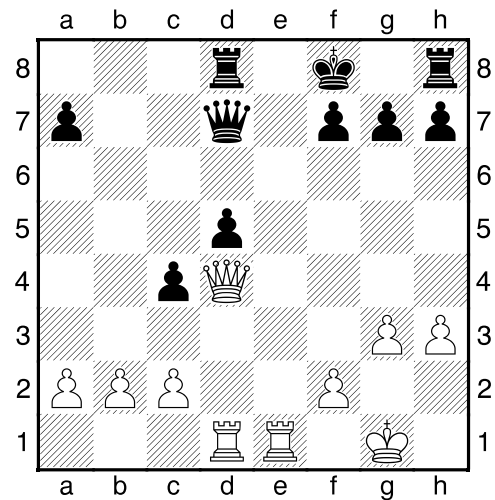
vorwiegend aus den Mannschaftskämpfen 2019 von und mit Thomas Richter



9. M. Scheele – D. Hasenbank

HMM '19, SL-A, 3/7, Union 2 – Blankenese 1

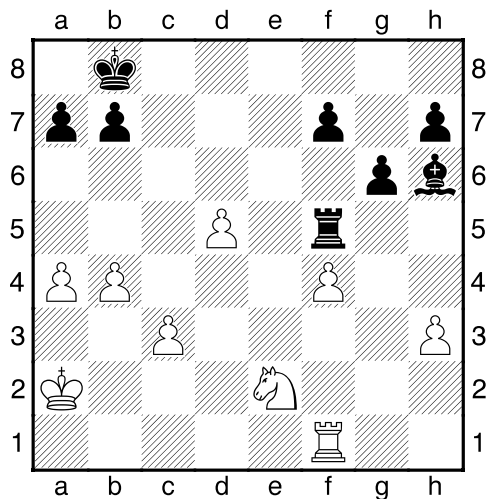
In dieser Partie wurden zunächst auf beiden Seiten leider etliche Chancen ausgelassen, bis Weiß (*am Zug!*) hier tatsächlich noch zum Abschluss dieser nervenaufreibenden Schlacht die taktische Keule schwang.



11. IM E. Heyken – A. Förster

HMM 19, LL, 4/2, Großhansdorf 1 – Union 1

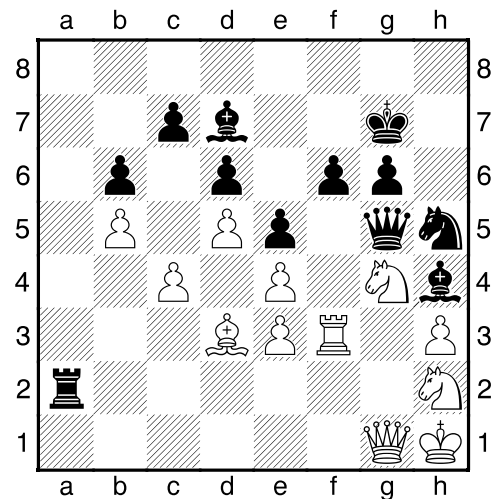
Weiß (*am Zug!*) machte jetzt kurzen Prozess und ebnete damit den späteren 5:3-Sieg der Großhansdorfer. Danach rechnete umgekehrt nun kaum jemand damit, dass am Saisonende Union 1 fast in die Oberliga aufgestiegen wäre.



10. T. Richter – S. Kraft

HMM '19, SL-A, 3/8, Union 2 – Blankenese 1

Im Mittelspiel hatte Weiß (*am Zug!*) zwar einen Bauern gewonnen, der nun jedoch wieder verloren geht. Aber welchen nicht unerheblichen Preis muss Schwarz dafür bezahlen?



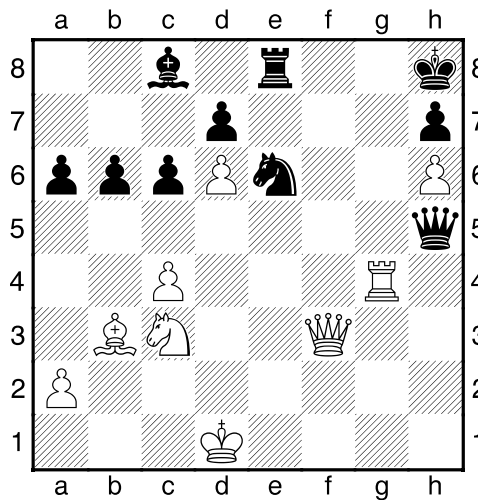
12. M. Heymuth – J. Nielsen

HMM '19, SL-A, 4/4, Diagonale 2 – Union 2

Selbst in der vierten Runde konnte Union 2 ein 0:2 noch zum insgesamt vierten Sieg en suite drehen, zumal an Brett 4 auch Schwarz (*am Zug!*) schon wieder gehörig dazu beitrug.

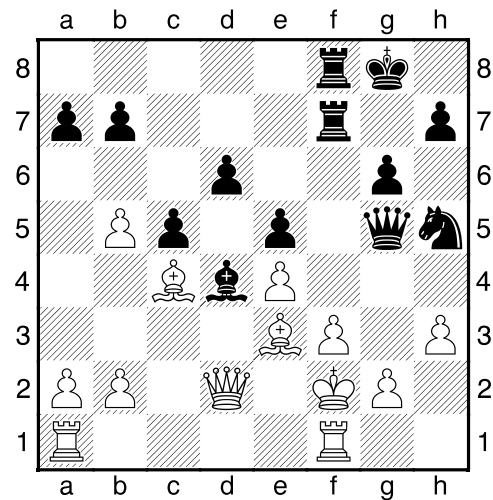
KOMBINATIONEN

vorwiegend aus den Mannschaftskämpfen 2019 von und mit Thomas Richter



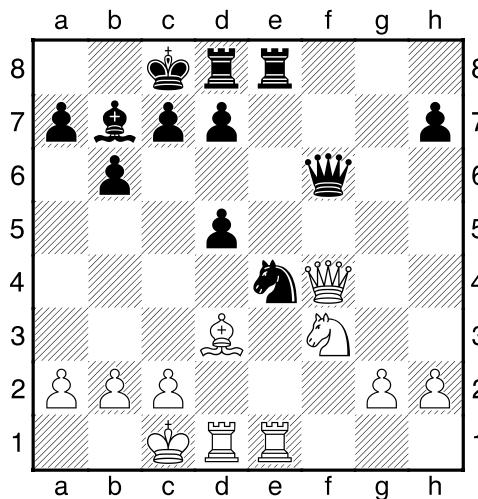
13. H.-J. Steiner – T. Richter

HMM 2019, BZ-B, 4/1, Union 3 – Harburg 1
Schwarz (*am Zug!*) wollte hier leider nicht profan, aber richtig, den Bauern auf h6, sondern lieber gleich den Turm auf g4 gewinnen und zog deshalb jetzt seinen Turm nach f8. Warum war dies allerdings ein grober Fehler?



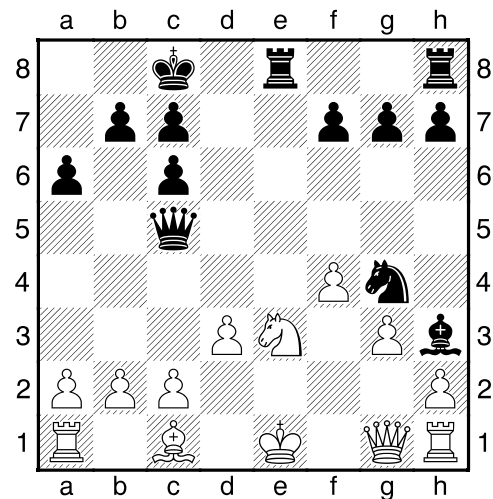
15. V. Kröncke – T. Richter

HPMM 2019, 1/2, Union 2 – Großhansdorf 2
In der ersten Runde der HPMM 2019 spielte Union 2, anstatt vollzählig zu viert leider sogar nur zu dritt, gegen Großhansdorf 2 munter mit, wie etwa am zweiten Brett. (*Schwarz am Zug!*)



14. K.-J. Herlan – T. Richter

HMM '19, BZ-B, 6/1, Union 3 – Marmstorf 2
Gerade hatte ich mit meiner Dame auf f6 vermeintlich einen Mehrbauern erobert und war mir nach fünf Nullen (olympische Ringe) in dieser sechsten Runde siegessicher, bis mich Weiß (*am Zug!*) aus allen Träumen riss.



16. P. Nitzbon – A. Böttcher

HJMM 2019, B2, 2/1, Union – Diagonale 2
Der Auftakt unserer völlig neuen Jugendmannschaft in der Basisklasse B2 gelang mit 6:2 (bzw. 20:12 nach Jugendzählweise) hervorragend, wie dieser grandiose Sieg am Spitzenbrett beispielhaft zeigt. (*Schwarz am Zug!*)