

Lösungen der K O M B I N A T I O N E N

aus dem Eimsbütteler Herbstturnier 2018 von und mit Thomas Richter

Diagramm 1

18. ♚xd4! ♙e7

18...cxd4 19. ♙b5+ ♚d7 20. ♖xf8+! ♙xf8 21. ♙xd7+-

19. ♙b5+ ♙d8 20. ♚xc5! 1-0

Diagramm 2

29... ♞xe5?

29... ♞xe5! 30. dxe5 ♞d2+ 31. ♙e2 ♞xb1-+ hätte schlichtweg eine Leichtfigur gewonnen.

30. ♙xe2 ♞c4+ 31. ♙d3??

31. ♙d1!=

31... ♚f5+

31... ♚e3+! 32. ♙c2 ♚d2+ 33. ♙b3 ♞a5+ 34. ♙a3 ♚xc3+ 35. ♙a2 ♞c4!-+

Auf diese Art und Weise hätte Schwarz zwangsläufig sogar bald mattgesetzt.

0-1

Diagramm 3

26... ♚xf1+! und den Rest ließ sich Unions Kassenwart schon nicht mehr zeigen.

27. ♙xf1 ♖xc1+ 28. ♚xc1 ♙xc1-+

0-1

Diagramm 4

27. ♚e3?

27. ♚h4! ♙h7 28. ♙c1 e3 29. ♙xe3 ♖xe3 30. ♖xe3+- mit Qualitätsgewinn.

27... ♙h7 28. ♙c1 g5

Lösungen der KOMBINATIONEN

aus dem Eimsbütteler Herbstturnier 2018 von und mit Thomas Richter

Diagramm 5

39...♖xf6+! Nur dieses Turmopfer unterbindet das ewige Schach, ...

39...♖xf3? oder auch 39...c1♚? 40.♖g7+ ♔h8 41.♖h7+

ergäbe letztlich ein Remis durch dreimalige Stellungswiederholung.

40.gxf6 ♖g2+ 41.♘g5 ♖xg5+! ..., sofern allerdings der zweite Turm ebenfalls noch geopfert wird.

42.♔xg5 c1♚+

0-1

Diagramm 6

5.♙xf7+!?

5.♘xe5! wäre obendrein noch stärker gewesen.

a) 5...♘e6 6.♙xe6 dxe6 7.♚xd8+ ♔xd8 8.♘xf7+ ♔e8 9.♘xh8+;

b) 5...d5 6.♚xd4

b1) 6...dxc4 7.♚xd8+ ♔xd8 8.♘xf7+ ♔e8 9.♘xh8+-;

b2) 6...♘f6 7.0-0! ♙d6 8.♙b5+!

b21) 8...c6 9.♘xc6! ♚c7 10.e5! bxc6 11.exd6 ♚xd6
12.♙f4! ♚e6 13.♘c3! 0-0 14.♖ae1 ♚d7 15.♙d3+-;

b22) 8... ♔f8 9.exd5 ♙xe5 10.♚xe5 ♚xd5 11.♚e2+-

Am Ende der Kombination hätte der Fischbeker eine Leichtfigur gewinnen können.

5...♔xf7 6.♘xe5+ ♔e6 7.♚xd4

Tatsächlich reichte bei einem exponierten gegnerischen König der Bauerngewinn genauso für einen rasanten Sieg aus.

**7...♚f6 8.♚d5+ ♔e7 9.♘c3 c6 10.♚d4 d6 11.♘f3 ♙g4 12.e5 ♚g6
13.exd6+ ♔d7 14.♘e5+ 1-0**

Lösungen der K O M B I N A T I O N E N

aus dem Eimsbütteler Herbstturnier 2018 von und mit Thomas Richter

Diagramm 7

28. ♖xe5+! ♜xe5 29. f6+ ♕xf6

29... ♔h7 30. fxe7 ♜xe7 31. ♜f6 ♜g6 32. ♜af1+-

30. ♜xf6 ♜h8 31. ♜af1 ♜a7 32. ♜1f5 ♜g6 33. ♖h3+-

Diagramm 8

22. ♜xh6+! ♖xh6

22... gxf6 23. ♜xf7 ♖xf7 24. ♜xf7 ♔xf7 25. ♜d5+-

23. ♜xf7 ♕e6 24. ♜7f3+-

Diagramm 9

37... ♜e1+?

Oh, wer sich bekanntlich zu weit aus dem Fenster lehnt, obgleich im Hamburg-Haus im Erdgeschoss gespielt wird, ...

37... ♜xh3+!

a) 38. ♔g1 ♜g3 39. ♜xa6 ♜gxf2+ 40. ♔h1 ♜h2+ 41. ♔g1 ♜hg2+ ergibt ein Remis durch Dauerschach.

b) 38. gxf3 38... ♖d7! 39. ♜5a3 ♖d2 40. ♜3a2! ♜h2+ 41. ♔g1 ♜g2+ führt erneut zu einem ewigen Schach.

38. ♜xe1?

38. ♔h2! ..., kann bisweilen trotzdem schnell herausfallen:

38... ♜e6 39. ♖h4 ♜xa1 40. ♜xa1 axb5 41. cxb5+-

38... ♜xe1+ 39. ♔h2 ♖xa5 40. ♖d6 axb5

0-1

Lösungen der KOMBINATIONEN

aus dem Eimsbütteler Herbstturnier 2018 von und mit Thomas Richter

Diagramm 10

21. ♖xh6!?

Bis Silvester ist es nicht mehr lange hin. Da darf man doch wohl schon einmal vorab ein kleines Feuerwerk abbrennen.

21. ♖g4! ♔f8 22. ♖e4+- lautet die solide Fortsetzung.

21...gxf6 22. ♖g4+ ♔f8 23. ♖d2

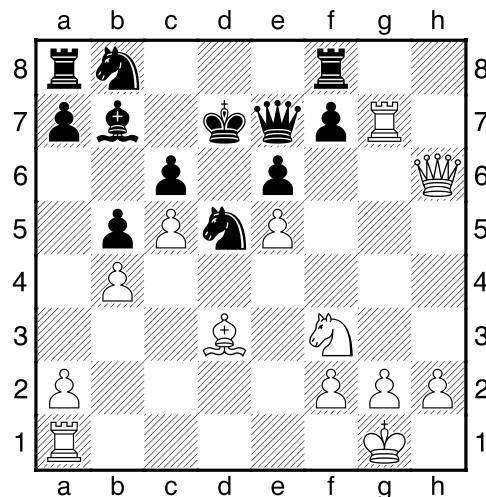
23. ♖h7 ♔e8 24. ♖g8 ♔d7 25. ♖h7 ♔c7 26. ♖g7 ♖d7 27. ♖xh6 ♘xb4 28. ♖xf7 ♖xc5 29. ♖c1 ♖d5 30. ♖xd7+ ♘xd7 31. ♖xe6 ♖d3 32. ♖b3±;

23. ♖g6!

a) 23...fxg6 24. ♖xg6 ♖f7 25. ♖xh6+ ♔e8 26. ♖g7 ♖d7 27. ♖h8+! ♖f8 28. ♖g8 ♖f7 29. ♘g5+-;

b) 23...♘d7 24. ♖e1 ♔e8 25. ♖h5+-

23...♔e8 24. ♖xh6 ♔d7 25. ♖g7 ♖f8? [25...♘a6! =]



26. ♖h7?

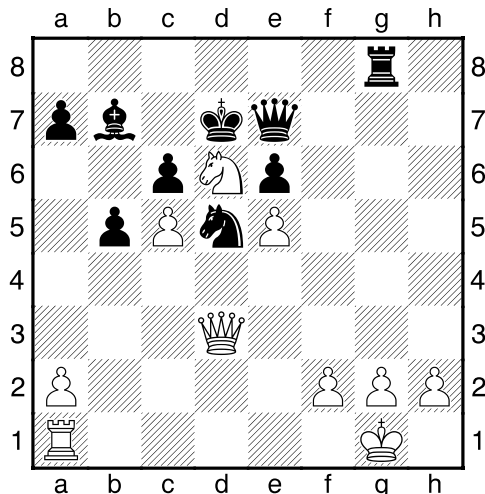
Schade, nun fliegen dem Kapitän von Unions fünfter Mannschaft die eigenen Silvesterknaller plötzlich doch noch um die Ohren.

26. ♘h4! ♘a6! 27. ♘g6! fxf6 28. ♖xg6 ♖ad8 29. ♖xe7+ ♘xe7 30. ♖d1+ ♘d5 31. a3+-

Lösungen der KOMBINATIONEN

aus dem Eimsbütteler Herbstturnier 2018 von und mit Thomas Richter

26...♘a6! 27.♘g5 ♖h8 28.♙e4 ♜af8 29.♚f3 ♜hg8 30.♞xg8 ♞xg8
31.♘xf7 ♘axb4 32.♘d6 ♘xd3 33.♚xd3



33...♞xg2+!!

Ach wie schön, dass mein Mannschaftskamerad genauso keine Angst davor hat, jetzt selbst ein paar Knallfrösche in die Hand zu nehmen.

34.♚xg2 ♘f4+ 35.♚f1 ♘xd3 36.♘xb7 ♘xc5 37.♞d1+ ♚c7
38.♘d6 ♚h4 39.♞e1 ♘d3 0-1

Diagramm 11

29.♙xb4! e4

29...cxb4 30.♚a7+ ♚c8 31.♚a8+

a) 31...♚c7 32.♚xd5 ♚d8 33.♞a7 geht bald matt.

b) 31...♘b8 32.♚xd5 e4 33.♞c1+ ♙c3 34.bxc3 b3 35.♚c5+ ♚d8
36.dxe4+-

30.♙xc5 exd3 31.♙a7+ ♚b7 32.♚xd3 ♞e1+ 33.♞xe1 ♞xe1+
34.♙g1 ♘b6 35.♚d2 ♞a1 36.♚f2 ♘d7 37.♚f7 ♙xb2 38.♚xd7+

Dieser Sieg in der fünften Runde schien beinahe eine Vorentscheidung im Herbstturnier zu sein. Oder wer hätte hier noch damit gerechnet, dass genau umgekehrt ganz am Ende, also nach sieben Runden, der unterlegene Mannschaftskamerad punktgleich mit dem hiesigen Sieger trotzdem auf dem ersten Platz landet? **1-0**

Lösungen der K O M B I N A T I O N E N

aus dem Eimsbütteler Herbstturnier 2018 von und mit Thomas Richter

Diagramm 12

41...c2! 42.♔e3 ♚c3! Dies war nämlich die eigentliche Idee hinter dem Vorrücken des Freibauern. Schließlich ist der Läufer unantastbar.

43.g5

43.♘xc3 c1♚+ 44.♔d3 ♚g1-+;

43.h3 ♚xe5 44.♔d2 ♚xf6 45.♔xc2 ♔g7-+

43...♚xe5 44.h4 ♚g3!

Verstanden, das wunderhübsche Motiv des unschlagbaren Läufers wird schlichtweg wiederholt, doppelt gemoppelt hält besser, und ermöglicht einen weiteren Bauerngewinn, so dass der sympathische Blankeneser nun endgültig bedient war.

0-1

Diagramm 13

38...♞xf2+?

38...g4! 39.♞a5+ ♔b7

a) 40.♞a4 ♞xf2+! 41.♔g1 ♞g2+ 42.♔f1 ♞gc2!-+;

b) 40.♞5xa2 ♞xf2+□ 41.♔g1 ♞xa2-+

39.♔h3 ♔b7! 40.♞xg5?

Puh, gerade noch rechtzeitig mit seinem 40. Zug hat der vermeintliche Favorit materiell wieder ausgeglichen. Doch plötzlich erlebt der DWZ-stärkere der beiden Fischbeker in diesem zufälligen, vereinsinternen Duell sein blaues Wunder.

40.♞a5! ♞h2+ 41.♔g4 ♔b6 42.♞a3=

40...♞b1! Um genau diesen Zug perfekt vorzubereiten, hatte der schwarze König doch zuvor noch schnell die a-Linie verlassen.

41.♞g7+ ♔c6 42.♞g6+ ♔d5 43.♞g5+ ♔e6 44.♞g6+ ♔f7 45.♞xa2 ♞xa2 46.♞g5 ♞a6 47.g4 ♞b3+ 0-1

Lösungen der KOMBINATIONEN

aus dem Eimsbütteler Herbstturnier 2018 von und mit Thomas Richter

Diagramm 14

12. ♖e3?

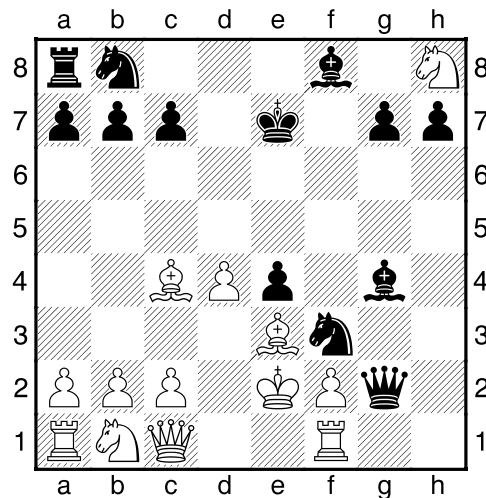
Mit Verlaub, unser Neumitglied spielt an dieser Stelle etwas ängstlich, was allerdings angesichts der sehr zweischneidigen Stellung absolut nachvollziehbar ist. Tatsächlich hätte aber noch nicht der Rückwärtsgang eingelegt werden müssen.

12. ♕h5!

a) 12... ♖f3+ 13. ♔d1 ♔d7 14. ♖e3!+-;

b) 12... ♔d7 13. ♕d5+ ♖d6 14. ♖f7 ♖c6 15. ♖xd6 cxd6 16. ♕f7+ ♔d8 17. ♖c3+-

12... ♖f3+ 13. ♔e2 ♖g4 14. ♕c1



14... ♖e5+?

Ausgleichende Gerechtigkeit: Unions Altmeister begnügt sich mit einem Remis durch Dauerschach, anstatt "all in" zu gehen.

14... ♖c6! 15. ♖a3 ♖d8 16. c3 ♖fxd4+ 17. ♔d2 ♖e2+ 18. ♔c2 ♖xc1 19. ♖axc1 ♖e5+-

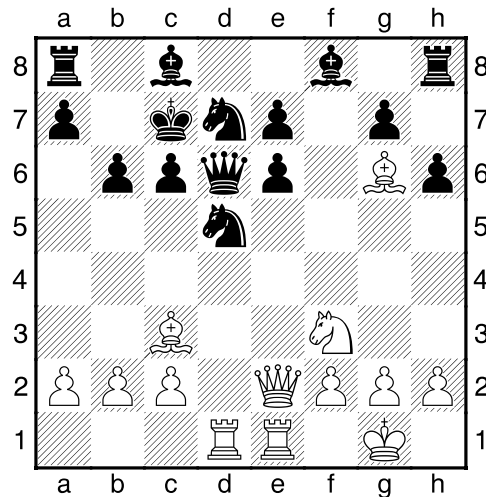
15. ♔e1 ♖f3+ 16. ♔e2 ♖e5+ 1/2-1/2

Diagramm 10

11. ♖e6! fxe6 12. ♖g6+ ♔d8 13. ♕e2 ♔c7 14. ♖ad1 b6 15. ♖c3 ♖d5

Lösungen der KOMBINATIONEN

aus dem Eimsbütteler Herbstturnier 2018 von und mit Thomas Richter

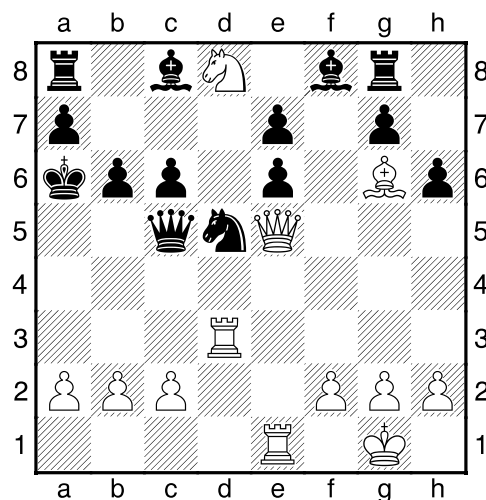


Unglaublich, für diese Stellung hatte Unions 2. Vorsitzender immerhin schon einen Springer und einen Bauern geopfert. Ist dieser erhebliche Materialverschleiß immer noch gerechtfertigt oder war letztlich alles nur ein Linsengericht?

16. ♖e5! ♘xe5 17. ♘xe5

Nun versteht man schon eher, was sich Weiß bei dem Abtausch gedacht hat. Es droht jetzt nicht nur die Springergabel auf f7, sondern auch das Vorrücken des c-Bauern nach c4, um dank der Fesselung den Springer zu erobern. Somit sind die nächsten Züge praktisch selbsterklärend.

17... ♙c5 18. ♘f7 ♖g8 19. ♙e5+ ♚b7 20. ♘d8+ ♙a6 21. ♖d3



Inzwischen ist guter Rat teuer, selbst wenn es noch einen versteckten, kleinen Rettungsanker gibt, der aber ebenfalls nur für einen kurzen Augenblick hilft.

Lösungen der K O M B I N A T I O N E N

aus dem Eimsbütteler Herbstturnier 2018 von und mit Thomas Richter

21...b5

21...♙d7! 22.♖a3+ ♜xa3! 23.♚e2+ b5 24.bxa3 ♖xd8 25.a4! ♔b7 26.axb5
cxb5 27.a4!+-

Der Clou besteht darin, dass so der am Ende viertplatzierte Lutz Franke zwar trotz eines Damenopfers materiell immer noch besser aufgestellt gewesen wäre, sein relativ schutzloser König jedoch weiterhin große Sorgen bereitete, zumal im schwarzen Lager ein Turm und ein Läufer weiterhin nicht recht mitspielen.

22.♖c3 ♜b4 23.♖e4

1-0

Diagramm 16

54.♚xf4!! ♘xf4 55.a4 ♔d3

55...♔f2 56.a5 ♘e2 57.h4 ♔g3 58.e6+-;

55...♘g6 56.e6 ♘e7 57.a5 ♘c6 58.a6+-;

55...♘e6 56.a5 ♘c7 57.h4 ♔d3 58.h5+-

56.a5 ♘e6 57.a6 ♘c7 58.a7

und zu Recht hier schon aufgegeben; denn es könnte etwa wie folgt weitergehen:

58...♔xc4 59.e6 ♔d5 60.e7 ♔d6 61.a8♚ ♘xa8 62.e8♚+-

Damit rutschte der 25-jährige Student vom SC Königsspringer vor der letzten Runde tatsächlich wieder etwas näher ans Treppchen heran.

1-0

Diagramm 17

11...♘g5?

Kein Vorwurf an den "Grandseigneur des gepflegten Angriffsschachs", um es mit Markus Winters Worten auszudrücken. Aber ohne Rechnerhilfe ist die beste Alternative, sozusagen das doppelte Lottchen, wohl kaum zu finden, zumal die

Lösungen der KOMBINATIONEN

aus dem Eimsbütteler Herbstturnier 2018 von und mit Thomas Richter

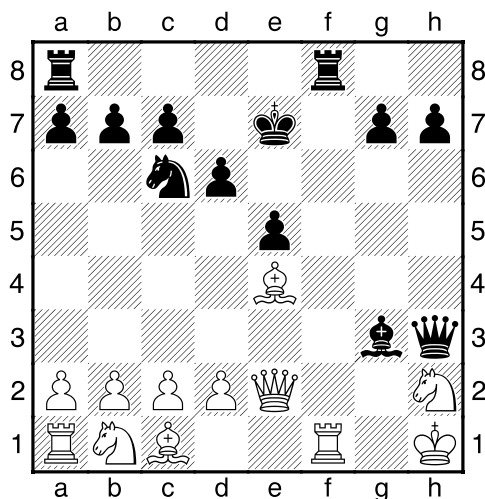
Computerempfehlung aus gleich zwei einzigen Zügen am Stück besteht.

11...♙xh3□ 12.gxh3 ♙xf2□

Der eigentliche Wahnsinn besteht in diesem doppelten Läuferopfer, das zwar wegen Damenverlustes nicht angenommen werden darf. Doch dann würde Weiß stattdessen einen Springer erobern und hätte vorübergehend zwei Leichtfiguren mehr, könnte aber trotzdem nicht gewinnen, wie uns der Rechner akkurat beweist.

a) 13.♖xf2 ♚g3+ 14.♔h1 ♘xf2+ 15.♚xf2 ♚xf2-+;

b) 13.♙xe4 ♚g3+ 14.♔h1 ♚xh3+ 15.♘h2 ♙g3!



b1) 16.♚g2?? ♖xf1+ 17.♚xf1 ♚xh2#

demonstriert sehr schön die immanente Drohung.

b2) 16.♙f5 ♖xf5 17.♖xf5 ♚xf5 18.♚g4! ♚xg4 19.♘g4 ♘d4
20.♘e3 ♖f8 21.♔g2 ♘e2 22.♘g4 ♙h4-+;

b3) 16.♙f3! ♘d4 17.♚g2 ♚xh2+ 18.♚xh2 ♙xh2 19.♔xh2 ♘xf3+
20.♔g3 ♘d4 21.♖xf8 ♖xf8 22.♘a3 ♖f1⚡

12.♙xc6 ♘xh3!?! 13.♘xe5! ♚f5 14.♘g6+ ♔f7 15.♙d5+ ♚xd5
16.♘xf8 ♙f5 17.♘c3 ♚d4 18.d3 ♚h4 19.g3 ♚f6 20.♘xh7 ♚g6
21.♘d5 ♖e8 22.♚f3 ♚xh7 23.♔g2 ♖h8 24.♖h1 ♘f4+ 25.♙xf4

Auch Marc Lohse vom SC Königsspringer bekam somit am Ende der Eimsbütteler Herbstmeisterschaft einen Sonderpreis überreicht, herzlichen Glückwunsch.

Lösungen der K O M B I N A T I O N E N

aus dem Eimsbütteler Herbstturnier 2018 von und mit Thomas Richter

Diagramm 18

24...♔f6?

In diesem Duell zweier Namensvetter, quasi klein gegen groß, hatte der Goliath im wahrsten Sinne des Wortes nicht nur *auf* dem Schachbrett, sondern zusätzlich noch *dahinter* den Anzugsvorteil; denn Ralf-Dieter Urban erschien im echt allerfeinsten Zwirn zu dieser Schlussrundenpartie. Sogar seine Elefantenkrawatte stellte die bekannte mit Schäferhunden vom AFD-Parteivorsitzenden Alexander Gauland klar in den Schatten und machte aufgrund des gewählten Tiermotivs unterschwellig seinem Gegner klar, dass hier ein (DWZ-) Schwergewicht gegenüber sitzt. Insofern ist es allzu menschlich, dass Ralph Bernhard nun vielleicht etwas der Mut verließ, um mit kühlem Kopf die aggressivste Antwort aufzuspüren.

24...♖a/fd8!

a) 25.♖xd8?? ♖xd8 26.♖xd8 ♔xb1+ 27.♖d1 ♔xd1#;

b) 25.♔h5+! g6 26.♔h7+ ♔f6 27.h4! ♔xd1+!! 28.♖xd1 ♖xd1+ 29.♔h2 ♖e8!±;

25.♔xf5!

Der Grandseigneur bittet gepflegt zum Tanz.

25...exf5 26.♖d6+ ♔e6

26...♔f7 27.♖d7+ ♔e8 28.♔xg7 ♔e6 29.♖7d6 ♔e7 30.♔g6+ ♖f7 31.♖e6+- gewinnt letztlich ebenfalls die Dame.

27.♖xe6+ ♔xe6 28.♔g6+ ♖f6 29.♔xg7 ♖af8 30.♔d7+ ♔e5
31.♖e1+ ♔f4 32.♔d4#

1-0

Diagramm 19

40...c3?

Der vermaledeite letzte Zug vor der ersten Bedenkzeitkontrolle misslingt leider total.

40...e5!

a) 41.f5 h6 42.♔e3 ♔d5 43.b5 ♔c5 44.♔e4 ♔b4-+;

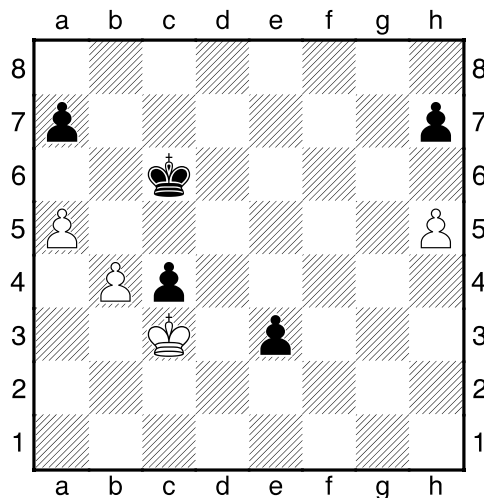
Lösungen der KOMBINATIONEN

aus dem Eimsbütteler Herbstturnier 2018 von und mit Thomas Richter

b) 41.fxe5 fxe5

b1) Der Kapitän von Union Eimsbüttels vierter Mannschaft hatte in Zeitnot eventuell übersehen, dass der schwarze Freibauer auf e5 schlichtweg tabu ist: 42.♔xe5 c3 43.♔d4 c2-+ und Schwarz wandelt sofort in eine Dame um.

b2) 42.♔e3 ♔d5 43.a5 ♔c6 44.♔d2 e4 45.♔e3 c3 respektive nach demselben L-förmigen Prinzip 45.♔c3 e3-+



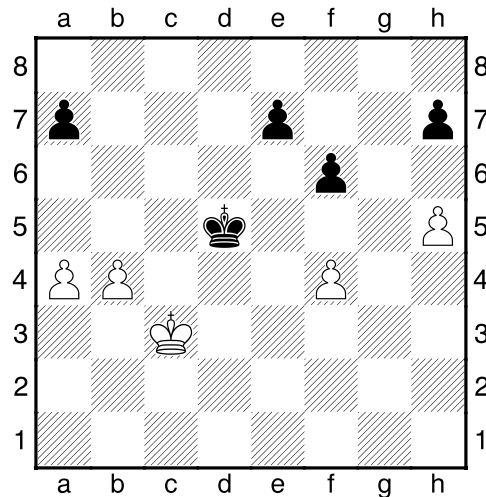
Erneut haben die beiden schwarzen Freibauern, eine Linie voneinander entfernt, die gewinnbringende Position eines verkehrt herum nach unten liegenden L eingenommen. Selbstverständlich könnte dieses liegende L genauso über gleich mehrere Linien hinweg quasi noch weiter in die Breite gezogen werden. Das Prinzip bleibt jedoch gleich. Diese wichtige Struktur in einem Bauernendspiel muss man eben einfach nur kennen. Sollte nämlich der Anziehende den hinteren davon schlagen, liefe ganz simpel der vordere Landmann zur Dame.

Außerdem benötigt in besagter Aufstellung der König drei Züge, um den vorderen Bauern anzugreifen. In dieser Zeit aber könnten die Freibauern weiter vorrücken und wiederholt eine L-Formation allerdings noch näher am Umwandlungsfeld einnehmen. Zumal sich der weiße Monarch nicht weit von diesen gefährlichen Freibauern entfernen darf und obendrein demnächst in Zugzwang gerät, kann Schwarz im weiteren Verlauf erst einmal, wenn es beliebt, in Ruhe sämtliche gegnerischen Bauern abholzen, um stattdessen vielleicht sogar seinen a- bzw. h-Bauern umzuwandeln.

41.♔d3 ♔d5 42.♔xc3

Lösungen der KOMBINATIONEN

aus dem Eimsbütteler Herbstturnier 2018 von und mit Thomas Richter



42...♔e4?

Oje, nun geht auch noch der zweite halbe Punkt verloren, und Ralf Blittkowsky gewinnt somit bei der Siegerehrung gleich im Anschluss an diese siebte Runde zusätzlich den Geldpreis als bester DWZ-loser Spieler. Meine Gratulation. Glück gehört eben irgendwie, ganz allgemein im Sport, oft dazu.

42...e5! Relativ typisch wird, wie schon zwei Züge zuvor, derselbe starke Bauernzug abermals übersehen.

43.fxe5 fxe5=

43.♔c4 ♔xf4 44.a5 e5 45.b5 e4 46.b6 axb6 47.axb6 e3 48.b7 e2
49.b8♔+ ♔f3 50.♔b3+ ♔f2 51.♔b2 1-0

Diagramm 20

25.♞xc7! ♜b8

25...♙xc7 26.♙f3! ♜b8 27.♞xe7+ ♔f6 28.♞xc7+-

26.♞e8+! ♔f8 27.♞xd6 exd6 28.♙h5! b4!?

28...♞b3 29.♞e8+ ♔g7 30.♙g4 b4 31.axb4 ♜xb4!? 32.♙xc8+-

29.axb4 a5 30.♞e8+ ♔g7 31.♙g4 axb4 32.♞xc8 ♜b6 33.h4

1-0