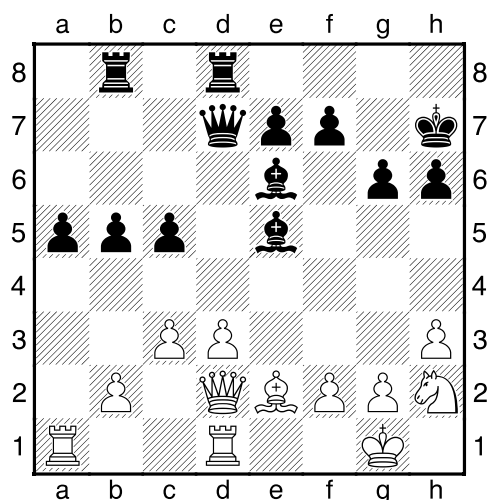


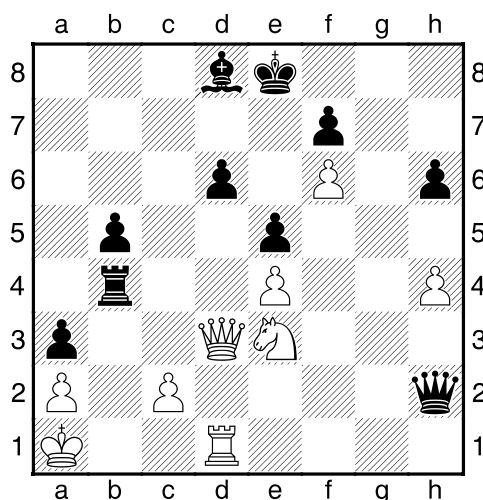
# KOMBINATIONEN

aus dem 2. Blankeneser Open 2018 von und mit Thomas Richter



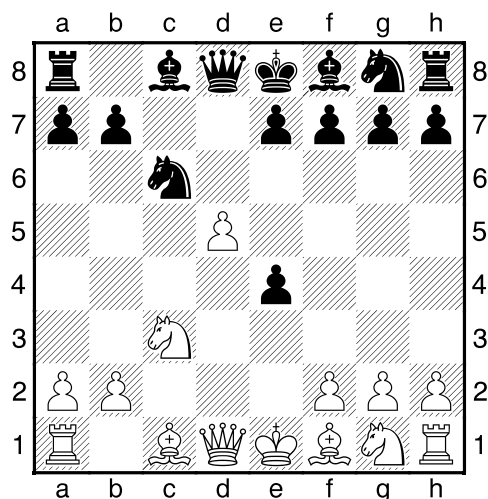
## 1. B. Burgtorf – M. Neuendorf

Blankeneser Open 2018, Runde 1, Brett 24  
Weiß (*am Zug!*) verfiel nun auf die an sich nahe liegende Idee, den Bauern auf a5 zu schlagen, um materiell wieder auszugleichen. Doch was war der Haken daran?



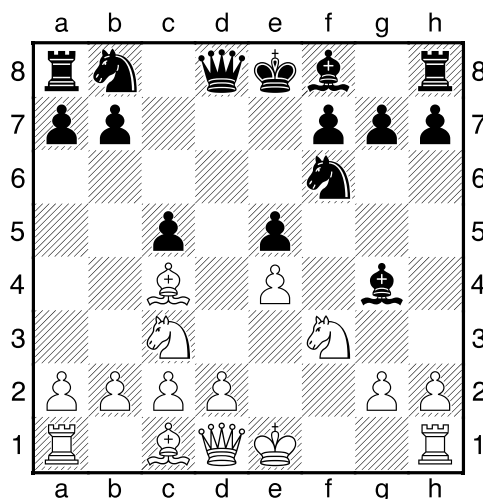
## 3. T.-F. Woelk – L. Callsen

Blankeneser Open 2018, Runde 2, Brett 8  
Was war bloß verkehrt daran, dass Schwarz (*am Zug!*) jetzt seinen Läufer nach b6 zog? Und welcher andere Zug hätte stattdessen das Gleichgewicht gewahrt?



## 2. Y. Nyenhuis – L. Sickmann

Blankeneser Open 2018, Runde 1, Brett 35  
Prinzipiell sollte der angegriffene Springer zwar weggezogen werden. Aber warum hätte die Schwarze (*am Zug!*) ihn besser wieder zurück auf b8 anstatt auf b4 abstellen mögen?

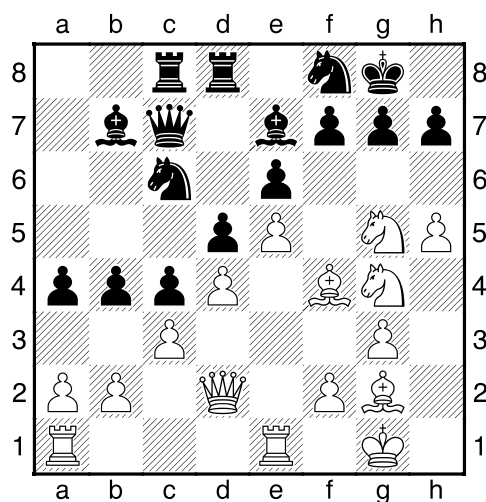


## 4. F. Lau – F. Becker-Bertau

Blankeneser Open 2018, Runde 2, Brett 14  
Das folgende taktische Motiv bereits in der Eröffnungsphase sollte man vielleicht lieber kennen; denn es ist im Grunde genommen ein Klassiker. (*Weiß am Zug!*)

# KOMBINATIONEN

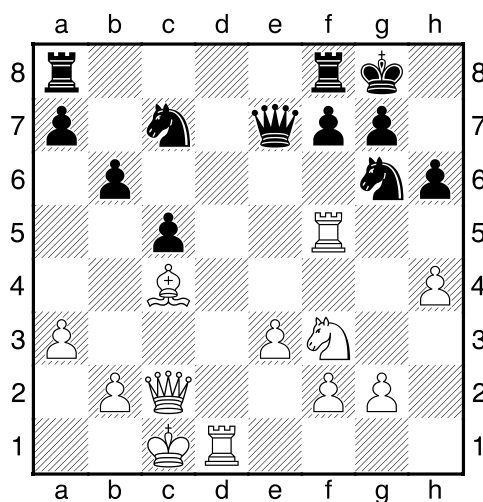
aus dem 2. Blankeneser Open 2018 von und mit Thomas Richter



## 5. C. Schat – A. G. Poschadel

Blankeneser Open 2018, Runde 2, Brett 18

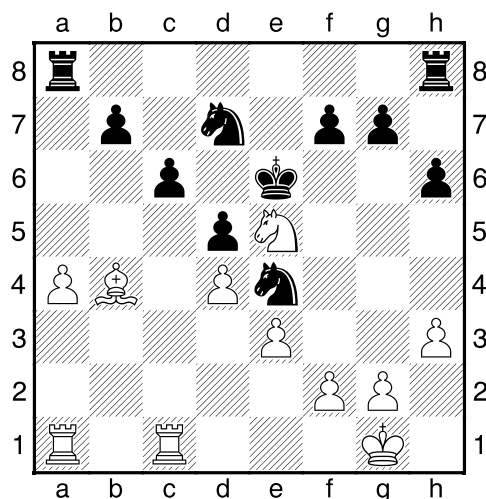
Ein Königsangriff steht zwar kurz bevor, zumal gleich fünf schwarze Verteidiger auf dem Damenflügel weit weg sind. Doch wie geht es nun weiter? (*Weiß am Zug!*)



## 7. J. Fehr – A. Fomenkov

Blankeneser Open 2018, Runde 3, Brett 17

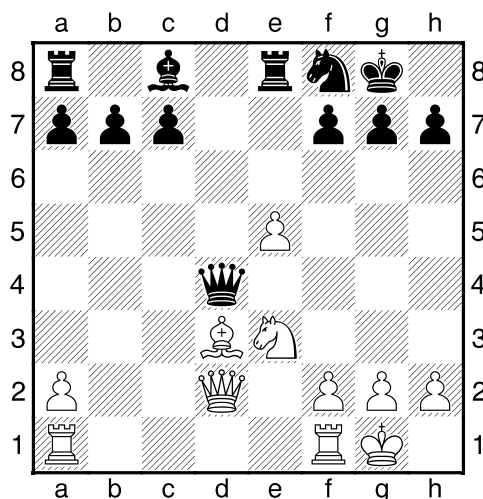
Das sog. "danish dynamite" ist beim Nachbarn Finnland offensichtlich wohlbekannt, und zwar nicht nur auf dem grünen Rasen, sondern auch auf den 64 Feldern. (*Weiß am Zug!*)



## 6. B. Hackbarth – L. Malinowsky

Blankeneser Open 2018, Runde 2, Brett 32

Sehr merkwürdig steht der schwarze Monarch in der Diagrammstellung mitten auf dem Brett. Nur wie kann Weiß (*am Zug!*) diese Extravaganz gehörig bestrafen?



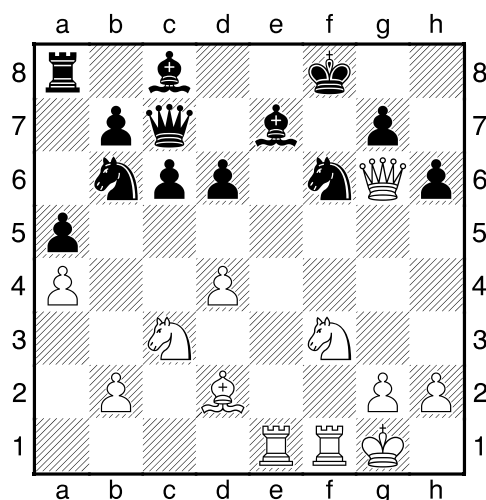
## 8. R. A. Lohmann – D. Farokhi

Blankeneser Open 2018, Runde 3, Brett 39

Der Nachziehende hatte gerade auf d4 einen Bauern gewonnen. Warum war dieser allerdings stark vergiftet? (*Weiß am Zug!*)

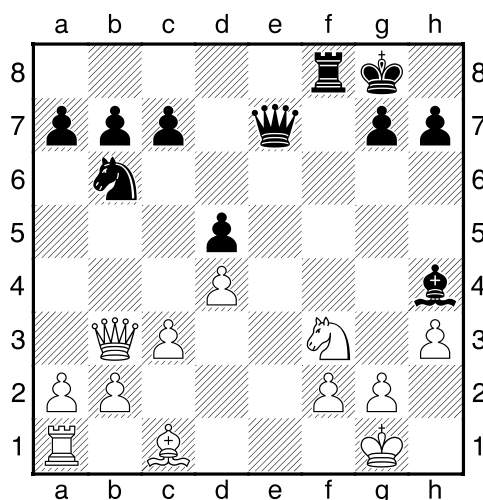
# KOMBINATIONEN

aus dem 2. Blankeneser Open 2018 von und mit Thomas Richter



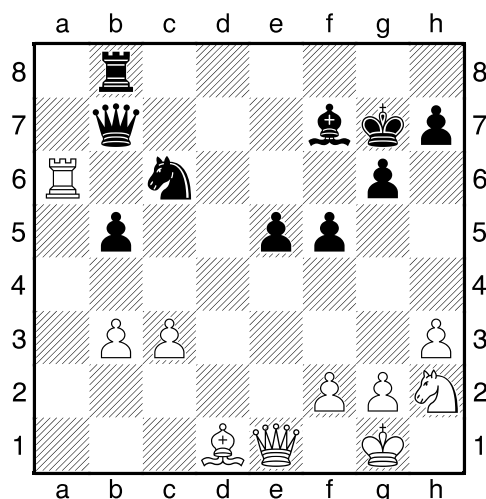
## 9. F. Lau – Y. Nyenhuis

Blankeneser Open 2018, Runde 4, Brett 12  
Schon wieder der nette Blankeneser, dessen Nachname absolut nicht zu seinem fulminantem Spielstil passt: In dieser Angriffsstellung konnte Weiß (*am Zug!*) erneut zaubern.



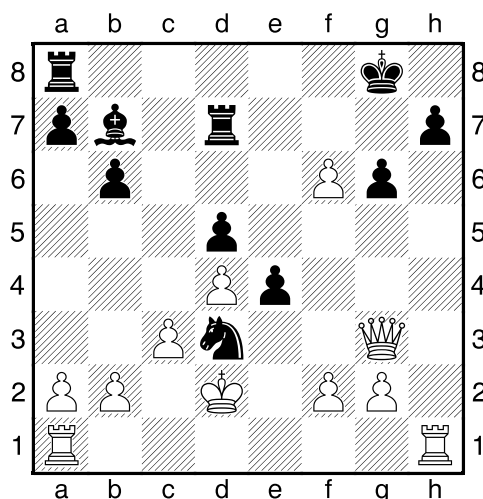
## 11. L. Sickmann – H. Bode

Blankeneser Open 2018, Runde 4, Brett 34  
Bei deutlichem DWZ-Übergewicht hielt ein bloßer Minusbauer Schwarz (*am Zug!*) jedenfalls nicht davon ab, jetzt erst recht doch relativ drastische Maßnahmen zu ergreifen.



## 10. P. Raedisch – L. Nacke

Blankeneser Open 2018, Runde 4, Brett 28  
Altmeister Raedisch ist immer für eine Überraschung gut. Weiß (*am Zug!*) brannte jedenfalls in obiger Diagrammstellung ein zwar kleines, aber sehr instruktives Feuerwerk ab.

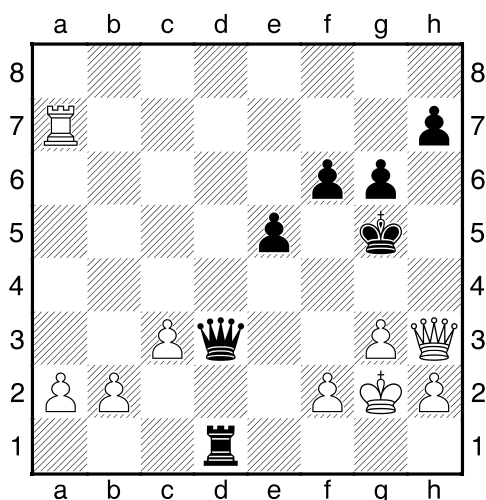


## 12. K.-G. Besenthal – J. Helmer

Blankeneser Open 2018, Runde 5, Brett 14  
Den großen Materialvorsprung einer Dame für nur zwei Leichtfiguren brachte Weiß (*am Zug!*) einerseits jetzt solide nach Hause. Andererseits lag ein "finale furioso" in der Luft...

# KOMBINATIONEN

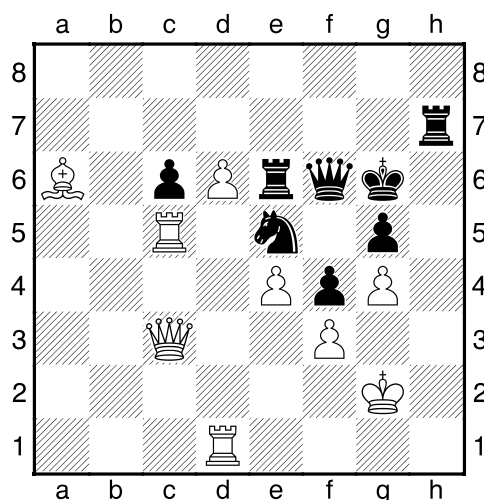
aus dem 2. Blankeneser Open 2018 von und mit Thomas Richter



## 13. Y. Nyenhuis – M. Cieslak

Blankeneser Open 2018, Runde 5, Brett 22

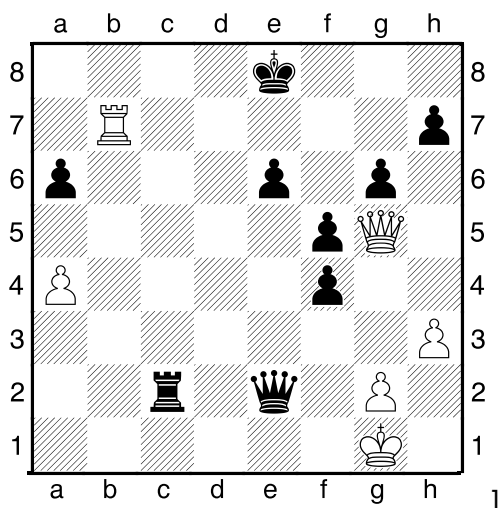
Zwei Mehrbauern bedeuten in einem Schwerfigurenendspiel bekanntlich nicht immer gleich einen Sieg, sehr wohl aber hier. (*Weiß am Zug!*)



## 15. A. Trisic – D. Kardoeus

Blankeneser Open 2018, Runde 6, Brett 2

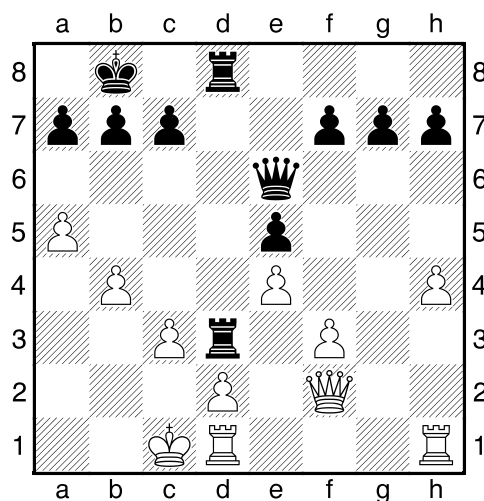
In der sechsten Runde hätte die eigentliche Nummer 2 der Setzliste dies folglich auch vorentscheidend bestätigen können. (*Weiß am Zug!*)



## 14. M. Wurst – T. Richter

Blankeneser Open 2018, Runde 5, Brett 28

In der fünften Runde stand ich jetzt zwar total auf Gewinn, hatte aber in Zeitnot leider auch etwas Angst vor der gegnerischen Mattdrohung. (*Schwarz am Zug!*)



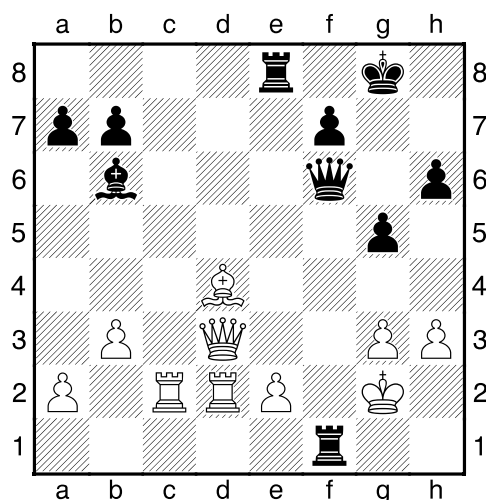
## 16. T. Richter – H. Bode

Blankeneser Open 2018, Runde 6, Brett 23

In obiger Stellung hatte Schwarz (*am Zug!*) die zwar inzwischen etwas versteckte, aber trotzdem weiterhin riesengroße Chance, diese Partie klar zu gewinnen.

# KOMBINATIONEN

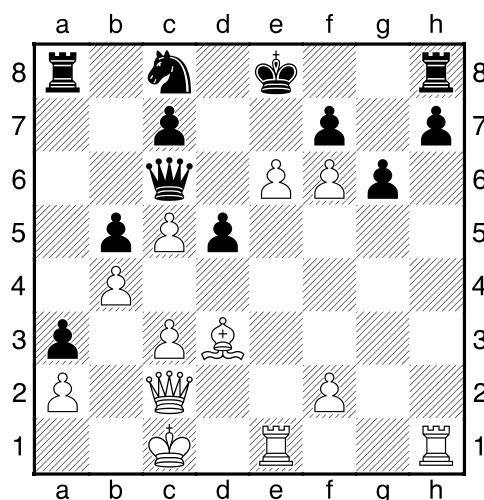
aus dem 2. Blankeneser Open 2018 von und mit Thomas Richter



## 17. D. Nedic – D. Thomaschke

Blankeneser Open 2018, Runde 7, Brett 4

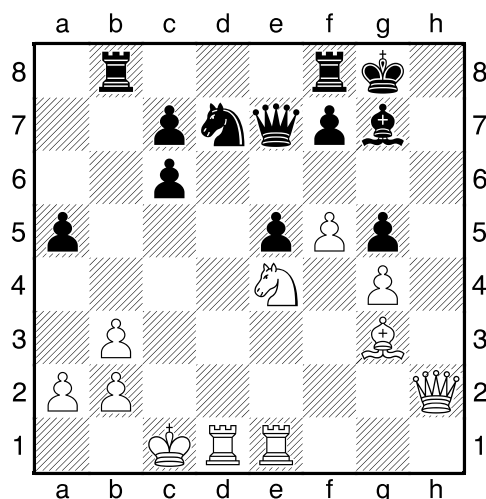
In der Schlussrundenbegegnung profitierte hier Schwarz (*am Zug!*) davon, dass der weiße König doch ein luftiges Dasein fristet, was zu argen Verkühlungen führen kann.



## 19. J. Zierott – T. Richter

Blankeneser Open 2018, Runde 7, Brett 24

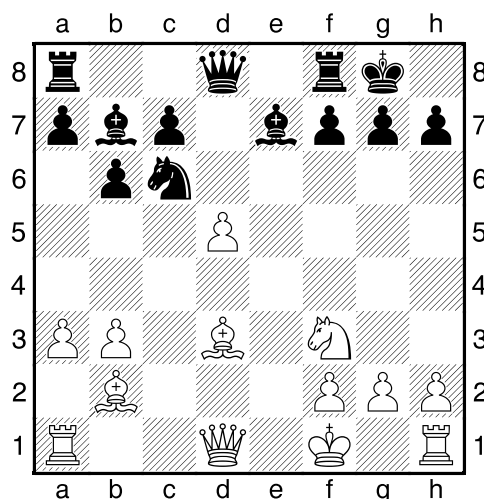
Weiß (*am Zug!*) spielte in der letzten Runde zunächst nicht gegen mich, sondern einen verkehrten Gegner. Dies selbst noch aufzuklären, war im Nachhinein leider mein erster Fehler.



## 18. A. G. Poschadel – M. Cieslak

Blankeneser Open 2018, Runde 7, Brett 21

Nur einen Bauern musste Weiß (*am Zug!*) opfern, um dafür die h-Linie gegen den feindlichen König zu öffnen, was bereits ein untrügliches Zeichen für den baldigen Erfolg ist.



## 20. S. Glushchenko – C. Bosse

Blankeneser Open 2018, Runde 7, Brett 32

Hier verfiel Schwarz (*am Zug!*) auf den typischen Fehler (siehe hierzu auch Diagramm 8!), den Bauern auf d5 zu schlagen. Inwiefern war dieser allerdings einmal mehr vergiftet?