

Lösungen der KOMBINATIONEN

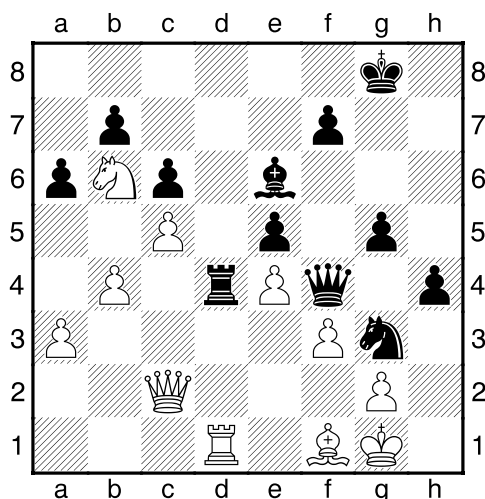
aus dem Eimsbütteler Herbstturnier 2017 von und mit Thomas Richter

Diagramm 1

25...♔xh3! 26.♔f1

26.gxh3 ♔d7□ 27.♔f1 (27.♔g1 ♔xh3-+) 27...♖xd2+ 28.♖xd2 ♔xd2+
29.♔xd2 ♖xd2+ 30.♔g1 ♔g7-+

26...♔e6 27.b4 ♔f6 28.♘b6 ♘h5 29.♖xd4 ♔f4+ 30.♔h1 ♘g3+
31.♔g1 ♖xd4 32.a3



32...♔e3+!

und zurecht hier bereits aufgegeben.

33.♔h2 ♔b3

a) 34.♔xb3 ♔xb3 35.♖xd4 exd4 36.♔c4 ♔d1 37.♔h3 ♔h1+ 38.♔g4
♔xg2-+

b) 34.♔c1 ♖xd1! 35.♔xe3 ♘xf1+ 36.♔g1 ♘xe3+

b1) 37.♔h2 ♔e6 geht sogar schon in spätestens fünf Zügen matt.

b2) 37.♔f2 ♘xg2! 38.♔xg2 ♖d2+ 39.♔h1 ♔d1 40.♘c4 ♔xf3+!
41.♔g1 ♖g2+ 42.♔f1 h3 43.♘e3 h2! 44.♘g2 h1♔+ 45.♔f2
♔xg2+ 46.♔e1/3 ♔e2#

0-1

Lösungen der KOMBINATIONEN

aus dem Eimsbütteler Herbstturnier 2017 von und mit Thomas Richter

Diagramm 2

15.e6! fxe6 16.♘e5 ♘xh1

16...g6 17.♘xd7 ♖xd7 18.♘xe4 ♘xe4 19.♙f4+-;

16...g5 17.♘xe4! ♘xe4 18.♙d2! ♘xd2 19.♚xd2+-

17.♘xe4! dxe4 18.♙d2!

Obwohl der Nachziehende im Augenblick sogar einen Turm und Bauern mehr hat, gibt er trotzdem absolut gerechtfertigt hier bereits auf, weil ihm vernünftige Züge ausgehen, wohingegen Weiß gleich etwa auch noch seinen Turm via c1 am Angriff teilnehmen lässt. FM Can Ertan gewann am Ende die siebente offene Eimsbütteler Herbstmeisterschaft 2017 souverän mit 6,5/7 Punkten. Herzlichen Glückwunsch!!

1-0

Diagramm 3

15.♙xf5! gxf5 16.♚xf5

16.♖h7+!! ♔xh7 (16...♙g8 17.♚xf5 geht letztlich ebenfalls matt.) 17.♚xf5+ ♔g7 18.♚g4+ ♔h6/7/8 19.♖h1+ ♙h5 20.♖xh5#

16...♖h8 17.♚g4+ ♔f8 18.♖xh8+ ♔e7 19.♖xa8+- ... und bald

1-0

Diagramm 4

24...♖d4!

Der Stadtligaspieler vom SC Königsspringer beginnt richtig gut mit einem Qualitätsopfer ...

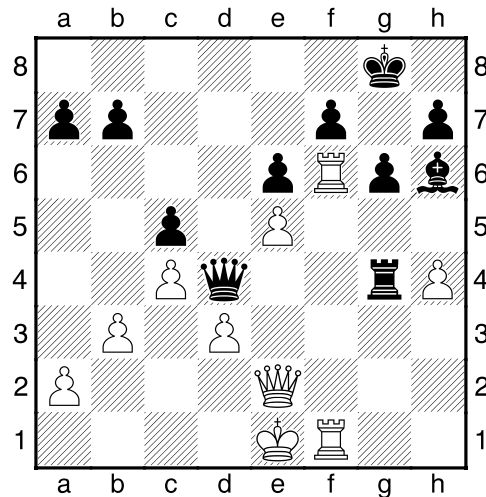
25.♙xd4 ♖xd4 26.♚e2 ♖xg4 27.♖f1 ♚d8!

... und legt in der Folge sogar noch eine Schuppe drauf, ...

28.♖f6 ♚d4+! 29.♔e1

Lösungen der KOMBINATIONEN

aus dem Eimsbütteler Herbstturnier 2017 von und mit Thomas Richter



29...♔c3+?

..., um sich jetzt aber mit dem Remis durch eine dreimalige Stellungswiederholung zu begnügen. Dabei war für den Hamburg-Schnelsener doch noch viel mehr drin:

29...♖xh4!

a) 30.♔c2 ♖h5 31.♔d1 ♖xe5-+;

b) 30.♖xf7 ♔c3+ 31.♔f2 (31.♔d1 ♔c1#) 31...♖h2+ 32.♔f3 ♖xe2
33.♔xe2 ♔d2+ 34.♔f3 ♔xf7-+

30.♔f2 ♔d4+ 31.♔e1 ♔c3+? 32.♔f2 ½-½

Diagramm 5

16...♘g4+! 17.♔g1

17.hxg4? hxg4+

a) 18.♔g1 gxf3 19.gxf3 ♙xg5-+;

b) 18.♔g3 gxf3 19.♙xe7 fxe2 20.♙xe2 ♔xe7

ergibt letztlich immer eine schwarze Mehrfigur bei obendrein anhaltendem Angriff.

c) 18.♘h4 ♙xg5 19.g3 ♙xh4 20.gxh4 ♘xh4-+

Mit zwei Bauern weniger und nacktem König in der offenen h-Linie ist diese Stellung für Weiß aber ebenfalls klar verloren.

Lösungen der KOMBINATIONEN

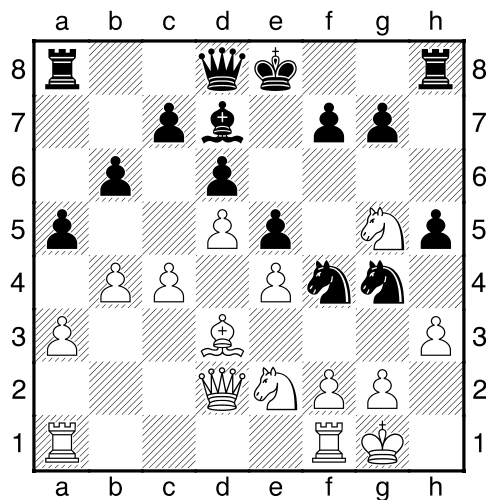
aus dem Eimsbütteler Herbstturnier 2017 von und mit Thomas Richter

17...♙xg5 18.♘xg5 ♚d8! 19.♚d2

19.♘f3 ♘f6 20.♖fc1 h4 21.c5 ♘h5=;

19.hxg4? ♚xg5 20.♚c1 ♘f4 21.f3 hxg4 22.♘xf4 exf4 23.fxg4 ♚xg4 24.bxa5 g5-+

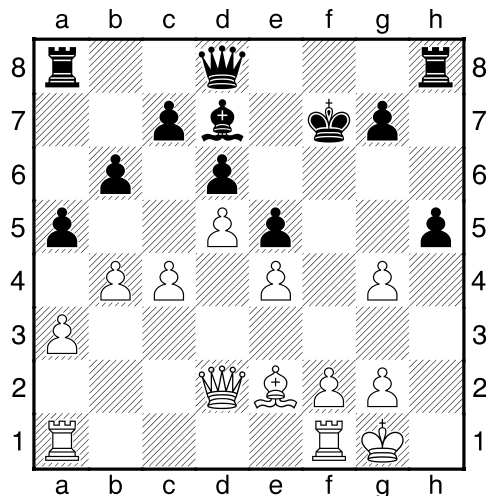
19...♘f4!



20.♘xf7? (20.♘f3! ♚f6 21.♘xf4 exf4 22.c5 ♘e5 23.♘xe5 ♚xe5=)

20...♘xe2+! 21.♙xe2 ♚xf7 22.hxg4? (22.f4! ♘f6 23.fxg4 dxe4=)

Die h-Linie gegen den dorthin rochierten König durfte auf keinen Fall geöffnet werden, was ich jetzt aber endlich, nur durch diese freundliche Unterstützung meines Gegners, ganz locker hätte realisieren können.



Lösungen der KOMBINATIONEN

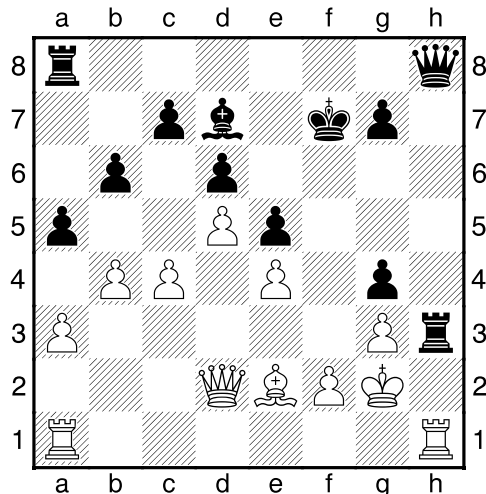
aus dem Eimsbütteler Herbstturnier 2017 von und mit Thomas Richter

22...♔h4?

22...hxg4! 23.g3

a) 23...♖h1+? 24.♔xh1 ♕h8+ 25.♔g1 ♕h3 26.♙d3 ♖h8 27.f3!+-;

b) 23...♖h3 24.♔g2 ♕h8 25.♖h1



25...♕h7!

Diesen starken Zug hatte ich leider in meinen Vorausberechnungen nicht gesehen.

b1) 26.♖xh3 ♕xh3+ 27.♔g1 ♖h8 28.♙d3 ♕h1#;

b2) 26.♕e1 ♖xh1 27.♕xh1 ♕xe4+ 28.♔g1 ♕xe2-+;

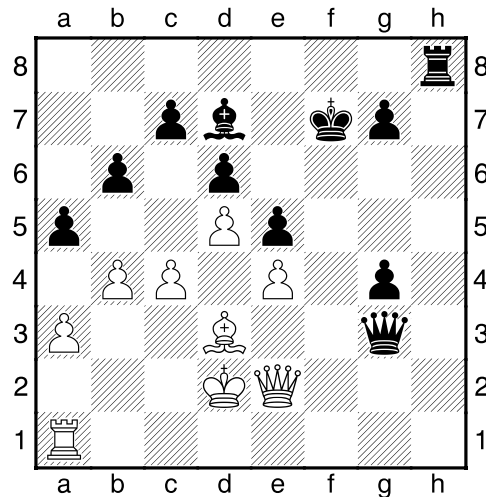
b3) 26.♙d3 ♖h8!

b31) 27.♕e1 ♔e7! 28.b5 ♕h6 29.♕d1 ♖h2+ 30.♖xh2
♕xh2+ 31.♔f1 ♕h1+ 32.♔e2 ♕f3+ 33.♔d2 ♕xf2+
34.♕e2 ♕xg3 35.♕e3 ♖h2+ 36.♙e2 ♕f4-+;

b32) 27.♕d1 ♖h2+ 28.♖xh2 ♕xh2+ 29.♔f1 ♕h1+ 30.♔e2
♕f3+ 31.♔d2 ♕xf2+ 32.♕e2 ♕xg3

Lösungen der KOMBINATIONEN

aus dem Eimsbütteler Herbstturnier 2017 von und mit Thomas Richter



b321) 33. ♖f1+ ♔g6! 34. ♕e3 ♜h2+ 35. ♗e2 ♚xe3+! 36. ♔xe3
♞h3+ 37. ♔f2 ♞xa3-+;

b322) 33. ♚f1+ ♔e7! 34. ♚g1 ♜h2+ 35. ♗e2 ♞f4+ 36. ♚e3 ♜h3!
37. ♞xf4 exf4-+;

b323) 33. ♔c3 ♜h2 34. ♞e1 ♞f3!-+;

b324) 33. ♚e3 ♜h2+ 34. ♗e2 ♞f4!-+

23.g5! ♚xe4 24.f4 ♚d4+ 25.♚xd4 exd4= und viel, viel später **1-0**

Diagramm 6

27. ♞c4

Alle schwarzen Schwerfiguren sind von ihrem König irgendwie ganz merkwürdig abgeschnitten, so dass die weißen Pendant mächtig wirbeln können. Dabei spielt schon gar keine Rolle mehr, dass Barmbeks Jungspund im Folgenden bisweilen noch nicht einmal den stärksten Zug auspackt.

27. ♞1d6

a) 27...cxd6 28. ♞c4+ ♔b8 29. ♞c7+ ♔a8 30. ♞c6! ♜xd7 31. ♞b8#;

b) 27...♞f6 28. ♞c4 ♜xd7 29. ♜xd7 c5 30. ♞d3+-;

c) 27...♞fe8 28. ♞c4 c5 29. ♞d3+-

Lösungen der KOMBINATIONEN

aus dem Eimsbütteler Herbstturnier 2017 von und mit Thomas Richter

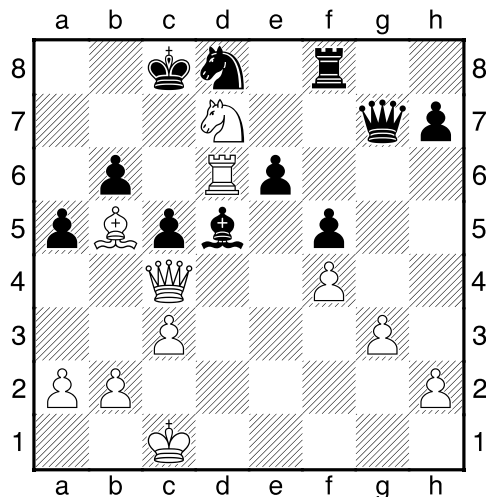
27...c5 28.♖1d6

28.♖xe7! ♕xe7 29.♖d7 ♕e8 30.♕d3 ♘d5 31.♙a6+ ♔b8 32.♗b5+-

28...♖xd7 29.♘xd7

29.♖xd7! ♕h6 30.♙a6 ♗xh2 31.♙xb7+ ♘xb7 32.♗xe6+-

29...♙d5



30.♘xb6+! ♔c7

30...♔b8 31.♖xd5! exd5 32.♗xc5

a) 32...♔b7 33.♙d7! ♖f6 34.♙c8+ ♔b8 35.♘d7+ ♔a8 36.♗xa5+ ♖a6
37.♗xa6#;

b) 32...♘b7 33.♗xf8+! ♕xf8 34.♘d7+ ♔c7 35.♘xf8+-

31.♗xc5+ ♘c6 32.♙xc6

ergibt obendrein ein Matt in spätestens sechs Zügen.

Wie vor einem Jahr ging damit der Preis für den zweithöchsten DWZ-Zuwachs abermals an Lukas Quitzau, hinter Pascal Echt, und gefolgt von den weiteren noch prämierten Teilnehmern der „Barmbek-Connection“, wie es der Turnierleiter Ralf Adloff formulierte, nämlich Fabian Grothues und Dietrich Krüger. Gratulation!

1-0

Lösungen der KOMBINATIONEN

aus dem Eimsbütteler Herbstturnier 2017 von und mit Thomas Richter

Diagramm 7

22...♙xe4

22...e5? 23.♖g5+ ♔h8 24.♗f6+ ♔g8

a) 25.♗g5+ ♔h8 26.♗f6+ ♔g8=;

b) 25.♙xf7+ ♖xf7 26.♗xf7+ ♔h8 27.♗f6+ ♔g8 28.♗f7+ ♔h8=

ist letztlich Remis durch Dauerschach;

22...♔h8! 23.♗e3 ♗e5-+

Der Rauch hätte sich somit verzogen, und Schwarz stünde aufgrund des Materialvorsprungs in Form von Qualität und Mehrbauer ganz klar auf Gewinn.

23.♖f5!?

23.♗e3! wäre sogar ein noch stärkerer Bluff gewesen.

a) 23...♙g6?? 24.♞xe6+! fxe6 25.♗xc5+-;

b) 23...♖ac8! 24.♗xe4 e5 25.♖d1 exd4 26.♗xd4+ ♗xd4+ 27.♖xd4 ♖c7-+

23...exf5?

mit gleichzeitigem Remisangebot, da ich das Dauerschach längst gesehen hatte. Leider traute ich mich allerdings nicht, völlig gerechtfertigt auf Sieg zu spielen.

23...♗e7!

a) 24.♖f2 d5 25.♗c3 ♔g8 26.♙c2 ♖ac8 27.♗e3 ♙xc2 28.♞xc2 ♗h4-+;

b) 24.♖f1 f5 25.♗c3 ♗f6 26.♙xe6! dxe6 27.♞xe6+ ♔g8 28.♞xf8 ♗b6+ 29.♖f2 ♖xf8-+; 24.♗c3 ♔g8 25.♖e5 ♙g6-+;

c) 24.♗e3 ♗d8 25.♗xe4 exf5 26.♞xf5+ ♔h8 27.♗d4+ f6-+

Mit gleich beiden Qualitäten und einem Bauern mehr hätte ich sicherlich langsam meiner Stellung absolut vertrauen und deshalb relativ gefahrlos weiter kurbeln können.

1/2-1/2

Lösungen der K O M B I N A T I O N E N

aus dem Eimsbütteler Herbstturnier 2017 von und mit Thomas Richter

Diagramm 8

11. ♖b5+! gewinnt die gegnerische Dame und dadurch gleich die gesamte Partie.

Diagramm 9

53...g3+! 54. ♖f1

54. ♖g2 ♘e2! und es dauert einfach noch etwas länger bis zum Matt.

54...♖f3 55. ♘xb5!? g2+!

Mein Mannschaftskamerad und Trainerkollege (in den Grundschulen Am Weiher, Furtweg und Heidacker) gab jetzt auf, anstatt sich das Matt noch zeigen zu lassen. Stefan Solbach bekam somit bei der Siegerehrung den Geldpreis für die insgesamt beste Turnierleistung eines DWZ-losen Spielers überreicht. Mein Glückwunsch!

56. ♖g1 ♘e2+ 57. ♖h2 g1♚+ 58. ♖h3 ♚g3/h1#

0-1

Diagramm 10

42. ♖c4?

42. ♖xc7+!

a) 42...♖xc7 43. ♚e5+ ♖d8 44. ♚xb8+ ♘c8 45. ♖a1+-;

b) 42...♖c8 43. ♚a1!

b1) 43...♖b2 44. ♖g3+-;

b2) 43...♖xc7 44. ♚e5+ ♖c8 45. ♖d7+! ♖xd7 46. ♖c7+ ♖d8
47. ♚xe7#;

b3) 43...♚b2 44. ♖b7+! ♖xb7 45. ♖e5+ ♚xc1+ 46. ♚xc1+ ♖d7
47. e4+-

42...♖b1+ 43. ♖g2 ♚e1-+ und über 20 Züge später folgerichtig 0-1

Gratulation an Jürgen Bildat (6/7) sowie Stefan Wolff (5,5) für Platz 2 und 3!!

Lösungen der K O M B I N A T I O N E N

aus dem Eimsbütteler Herbstturnier 2017 von und mit Thomas Richter

Diagramm 11

26...♔d8

26...♔g3!

Einen ähnlichen Röntgenblick der Lady kennen wir schon aus Diagramm 8.

27.♙h6 ♖d1+ 28.♙xd1 ♔xc7 29.♙xf8 ♔xf8+

27.♔b7 ♔c8 28.♔a7 ♖f7

Unter gütiger Mithilfe des Gegners kann Schwarz am Ende doch noch die weiße Dame gewinnen.

0-1

Diagramm 12

19.♔d2! ♖c4

19...♖xf3!? 20.gxf3 ♙xd5 21.♘e7+ ♔h8 22.♘xd5 ♘xd5 23.c4 ♘c7 24.♙e7 ♖a8 25.♖hb1+-

20.♙e2

20.♙e3! g6 21.♘d6

a) 21...♖c7 22.c4! ♘e8 23.♘xb7 ♖xb7 24.d6!+-;

b) 21...e4 22.♙e2 ♖b4 23.♘xb7 ♖xb7 24.♙xa6 ♖c7 25.c4!+-

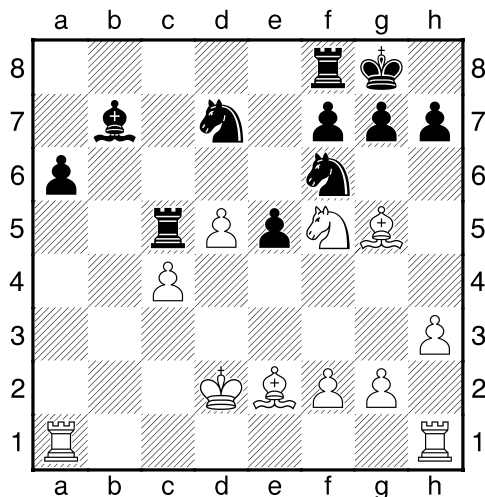
20...♖c5 21.c4?

Ein winziger Zwischenzug musste allerdings noch vorgeschaltet werden, um nur dadurch ein klitzekleines, aber diese Partie entscheidendes Detail zu bedienen, so dass mein Unioner Vereinskamerad dann immer noch besser gestanden hätte:

21.♙xf6! ♘xf6 22.c4±

Lösungen der KOMBINATIONEN

aus dem Eimsbütteler Herbstturnier 2017 von und mit Thomas Richter



21...♞e4+!

und Weiß gab auf, weil er durch diese Springergabel vermeintlich doch eine Figur verliert. Das war im ersten Schock zwar nachvollziehbar, aber trotzdem viel zu früh; denn auch dieser Springer geht nämlich ganz umgekehrt bald wieder verloren.

Gerade erst wenige Wochen zuvor im Barmbeker Klubturnier erlebte ich quasi auf der anderen Seite des Brettes eine ähnliche Situation. In einer deutlich schlechteren Stellung, als zudem auch DWZ-stärkerer Spieler, entkorkte ich plötzlich, obendrein sogar wider besseren Wissens, ebenfalls eine Springergabel, die eigentlich nicht funktionieren sollte. Aber mein Gegner reagierte genauso viel zu schnell und eben überhastet sofort, weil panisch, ohne überhaupt noch nachzudenken, so dass ich die Qualität gewann und eine Partie, die eigentlich schon völlig hoffnungslos verloren war, dadurch wenigstens noch ins Remis retten konnte.

Für solche Momente kann ich gern den Tipp geben, erst einmal die unangenehme Überraschung zu verdauen, keinesfalls sofort zu ziehen, sondern natürlich nur, sofern es die Zeit erlaubt, trotz laufender Uhr erst einmal gehörig durchzupusten, sogar extra aufzustehen und zwei, drei Minuten zur weiteren Beruhigung durch den Turniersaal zu spazieren, um sich danach etwas entspannter wieder ans Brett zu setzen und vor allem ganz in Ruhe die Gedanken neu zu sortieren. Das hätte hier eventuell ebenfalls wenigstens noch einen halben Punkt eingebracht.

22.♔e3! ♞xg5 23.h4 ♞e6 24.dxe6 fxe6 25.♞d6 ♖c7 26.♖hb1! ♕xg2
27.♖xa6=

0-1