

Lösungen der K O M B I N A T I O N E N

u. a. aus den Mannschaftskämpfen 2017 von und mit Thomas Richter

Diagramm 1

26. ♖f3?

Dergestalt bedroht mein Schachlehrer-Kollege aus der Grundschule Oppelner Straße in Hamburg-Jenfeld einfach zu plump den oftmals so wunden Punkt f7.

26. ♖h3!

Dies wäre allein schon deshalb viel besser als die Partiefortsetzung gewesen, weil hierbei die Schwäche auf f7 weiterhin beleuchtet, zusätzlich jedoch die halboffene h-Linie besetzt worden wäre.

a) 26... ♜cb8 27. ♘g5 ♘f6 28. ♞ae1! ♘h5 29. ♞xf7+-;

b) 26... ♞xc4 27. ♘g5 ♘f6 28. ♞ae1! ♞e8 29. ♘xf7!

b1) 29... ♞b4/c2/d4 30. ♘g5+-;

b2) 29... ♔xf7 30. ♚h7+! ♔f8 31. ♞e6!+-;

c) 26... ♘f6 27. ♘g5

c1) 27... ♞xc4 28. ♞ae1 ♞e8 29. ♘xf7! ♞d4 30. ♘g5+-;

c2) 27... ♔g7 28. ♘xf7! ♔xf7 29. ♞ae1!+-;

26. ♞xf7!!

Dieses Figurenopfer ist jedoch die radikalste und stärkste Fortsetzung, weil sofort der Finger in die Wunde (nämlich das typisch geschwächte Feld f7) gelegt wird.

26... ♔xf7 27. ♚h8!

Droht auf der Stelle mit einem einzügigen Matt, was auch die allerbeste schwarze Antwort erklärt.

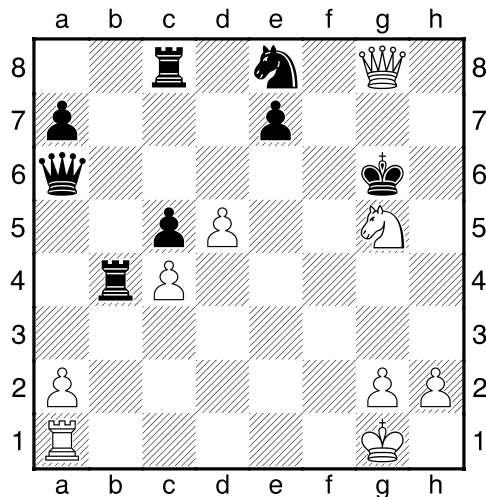
a) 27... ♘f6 28. ♘g5#;

b) 27... ♖f6 28. ♞f1+-;

c) 27... g5 28. ♘xg5+ ♔g6 29. ♚g8+!

Lösungen der KOMBINATIONEN

u. a. aus den Mannschaftskämpfen 2017 von und mit Thomas Richter



c1) 29...♔f6

c11) 30.♖f1+ ♔e5 31.♘f7+ ♔d4 32.♖f4+ ist genauso schnell matt.

c12) 30.♖e1 ♘g7 31.♙f7+! ♔xg5 32.♙xg7+ ♙g6 33.♖e5+ ♔f4
34.g3+ ♔f3 35.♙xg6 ♖xc4 36.♙f5+ ♖f4 37.♙xf4#;

c2) 29...♔h5 30.g4+! ♔xg4 (30...♔h4 31.♘f3+ ♔h3 32.♙g5 etc. bildet hier ein Dual.) 31.♘e6+ ♘g7 32.♙xg7+ ♔f5 33.♙g5+ ♔e4
34.♙f4+ ♔d3 35.♖d1+ ♔e2 36.♙f1+ ♔e3 37.♙d3# oder genauso schnell 36.♖d2+ ♔e1 37.♙e3/f2#;

c3) 29...♘g7 lautet die absolut zäheste Verteidigung, die dem Anziehenden nämlich einen einzigen Gewinnzug abnötigt, da alle anderen verlieren würden.

c31) 30.♙f7+?? ♔xg5 31.♙xg7+ ♙g6 32.♙xe7+ ♔h6-+;

c32) 30.♙h7+ Fantastisch, einzig und allein durch dieses zweite, wengleich vorübergehende, Figurenopfer, und vor allem auch nur auf genau diese Art und Weise, bleibt die ganze Kombination für Weiß überhaupt virulent - und damit am Brett, also ohne die Hilfe eines Computers, zumindest in der Bezirksliga höchstwahrscheinlich kaum ausrechenbar.

30...♔xg5 31.h4+!

c321) 31...♔f6 32.♖f1+ ♔e5 (32...♘f5 33.♖xf5#) 33.♙xg7+

Lösungen der KOMBINATIONEN

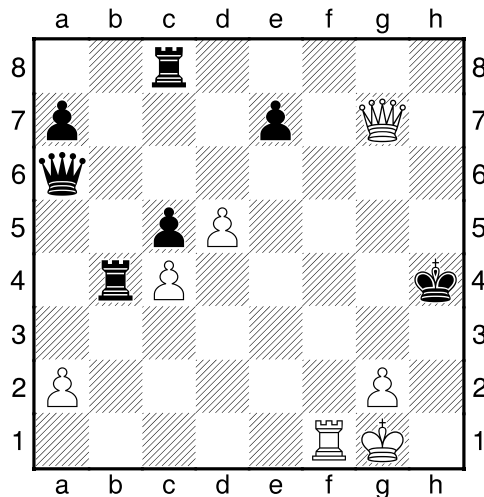
u. a. aus den Mannschaftskämpfen 2017 von und mit Thomas Richter

c3211) 33...♔e4 34.♚xe7+ ♔d3 35.♞d1+ ♔c3
36.♚e5+ ♔xc4 37.♚e2+ ♔c3 38.♚d2+ ♔c4
39.♚d3#;

c3212) 33...♔d6 34.♚g/h6+ ♔c7 35.♚xa6--;

c322) 31...♔g4 32.♚xg7+ ♔xh4 33.♞f1!

mündet letztlich in ein Matt.



c3221) 33...♚f6!? 34.♞xf6 exf6 35.♚xf6+ ♔g4
36.♚e6+ ♔g3 37.♚h3+! (37.♚xc8?? ♞b1#)
37...♔f4 38.♚xc8+-

Selbst hier zeigt der Computer noch ein Matt in
26 Zügen an.

c3222) 33...♚/♞xc4 34.♚h7+ ♔g4 35.♚f5+ ♔h4
36.g3+! ♔xg3 37.♞f3+ ♔h4 38.♞h3#;

26...f5! 27.♞g5 ♚xc4 28.♞ae1 ♚d4+ 29.♔h1 ♚g4??⊕

29...♚f6! 30.a3 ♞g4 31.♞h3 ♞g7=

**30.♚e3! ♞e4 31.♞xe4 fxe4 32.♚xe4 ♚xe4 33.♞xe4 ♞f6 34.♞xe7
♞xd5 35.♞xa7 c4 36.♞c1 c3 37.♞d7 ♞e3 38.♞d3+**

Zeitüberschreitung

1-0

Lösungen der K O M B I N A T I O N E N

u. a. aus den Mannschaftskämpfen 2017 von und mit Thomas Richter

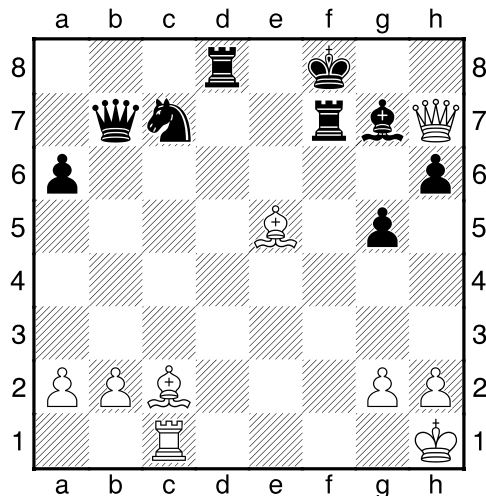
Diagramm 2

31. ♖xe5! Dieses vorübergehende Läuferopfer ist zwar stark, ...

31. ♖xe5!! ..., aber dieses Turmopfer wäre noch wesentlich stärker gewesen.

a) 31... ♔g8 32. ♖xg5+!! hxg5 33. ♖g6+ ♕g7 34. ♖h7+! ♔f8 35. ♖xg7+ ♔e8 36. ♖g6+-;

b) 31... dxe5 32. ♖xe5+ ♔g8 (32... ♖/ ♖g7 33. ♖h7#) 33. ♖g6+ ♕g7 34. ♖h7+! ♔f8



35. ♖xg7+!

b1) 35... ♖xg7 36. ♖f1+ ♔e7 37. ♖xg7+ ♔d6 38. ♖f6+

b11) 38... ♔d5 39. ♖e7 ♖c8 40. ♖e4+ ♔c5 41. b4+ ♔b5 42. a4#;

b12) 38... ♔c5 39. ♖e7+ ♔d4 40. ♖xd8+ ♖d5 41. ♖b3+-;

b2) 35... ♔e8 36. ♖a4+ ♖b5 37. ♖g8+ ♔e7 38. ♖e1+ ♔d7 39. ♖xf7+ ♔c8 40. ♖f6+-

31... dxe5 32. ♖xd8+-

und Weiß quälte sich trotz des Qualitätsgewinns noch bis zum 65. Zug.

1-0

Lösungen der KOMBINATIONEN

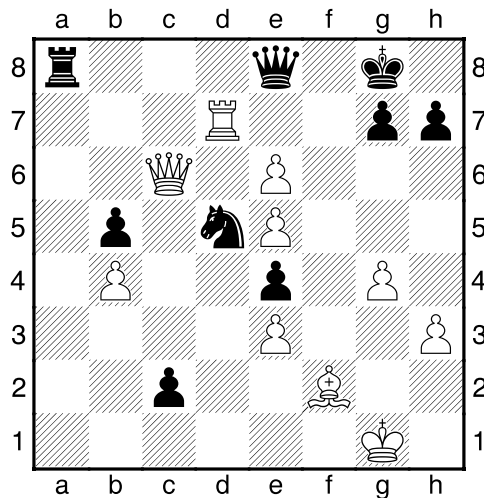
u. a. aus den Mannschaftskämpfen 2017 von und mit Thomas Richter

Diagramm 3

35.fxe6?

35.♙e1! c2 36.♙d2= Ganz simpel hätte der gefährliche Freibauer noch aufgehalten werden können.

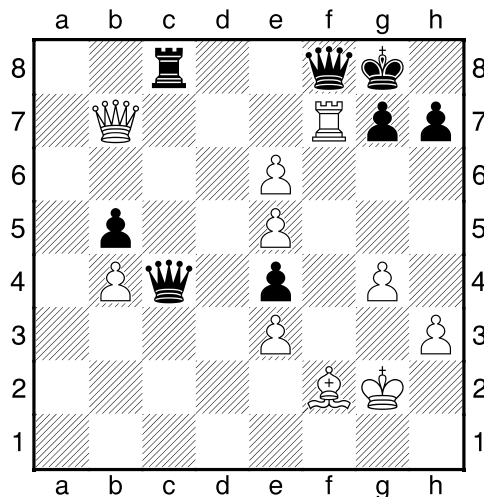
35...c2 36.♙c6



36...♖c8

36...♖a1+! 37.♔h2 c1♙ 38.♙xc1 ♖xc1 39.♖xd5 ♙xe6 40.♖xb5 (40.♖d2 ♙xe5+ 41.♔g2 ♙f6+) 40...♙a2 41.♖b8+ ♔f7 42.♖b7+ ♔e6 43.♖b6+ ♔d5 44.♖b5+ ♔c6 45.♖c5+ ♖xc5 46.bxc5 ♙xf2+ 47.♔h1 ♙xe3+

37.♙xd5 c1♙+ 38.♔g2 ♙c4 39.♙b7 ♙f8 40.♖f7



Lösungen der KOMBINATIONEN

u. a. aus den Mannschaftskämpfen 2017 von und mit Thomas Richter

40... ♖xe6?

Harald argumentierte hinterher, dass er in dieser Stellung schon gezwungen war, seine Dame opfern zu müssen. Korrekt. Aber das ging eben viel eleganter:

40... ♔e2!

a) 41. ♖xf8+ ♖xf8 42. ♗xe4 ♗xf2+ 43. ♔h1 ♗f1+ 44. ♔h2 ♗e2+ 45. ♗g2 (45. ♔g/h1 ♖f1#; 45. ♔g3 ♗f2#) 45... ♖f2 46. ♗xf2 ♗xf2+ 47. ♔h1g5! und bei bestem Spiel würde Schwarz obendrein sogar in weiteren acht Zügen mattsetzen.

b) 41. ♗xe4 ♗e8

b1) 42. ♗f5 ♗c4 43. ♗g5 ♗e4+ 44. ♔h2 ♗g6-+;

b2) 42. ♗b7 ♗c6+ 43. ♗xc6 ♖xc6 44. ♖e7 ♖c8-+

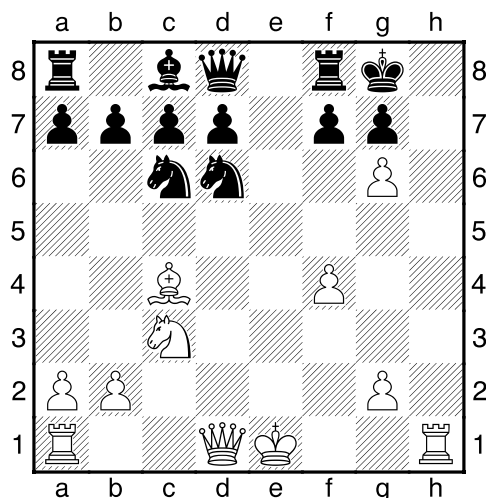
41. ♖xf8+ ♖xf8 42. ♗xb5 ♗a2 43. ♗f1 ♖b8 44. ♗d1 ♗c4 45. ♗d4 ♗xb4 46. ♗xb4 ♖xb4-+ und trotzdem bald Remis. 1/2-1/2

Diagramm 4

27... ♖h1+!! und mein Gegner gab zurecht konsterniert auf.

28. ♔xh1 ♗h5+ 29. ♗h4 ♗xh4+ 30. ♔g1 ♗h2# 0-1

EXKURS 1:



T. Richter – C. Gebert (6. OEHM 2016, Runde 1, Brett 15)

Lösungen der K O M B I N A T I O N E N

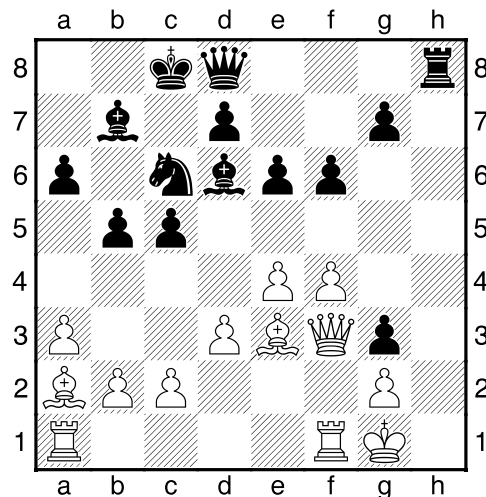
u. a. aus den Mannschaftskämpfen 2017 von und mit Thomas Richter

13. ♖h8+!!

Obwohl ich schon den Gambitbauern und obendrein einen Springer geopfert habe, muss jetzt selbstverständlich auch noch ein Turm dran glauben, um dadurch in zwei Zügen mattzusetzen. Dieses Motiv war mir übrigens vertraut, weil ich ungefähr genauso bereits sechs Jahre zuvor eine allerdings Schwarzpartie im Barmbeker Klubturnier 2010 gewinnen konnte.

13... ♔xh8 14. ♕h5+ 1-0

EXKURS 2:



U. Amtmann – T. Richter

(Barmbeker Klubturnier 2010, Runde 6)

19... ♖h1+!! Dieses brachiale Turmopfer leitet ein Matt in vier Zügen ein.

0-1

Diagramm 5

34. ♞xd6! cxd6

34... ♕f8 35. ♞xf7 ♕xf7 36. c5!+- ist genauso aussichtslos.

35. ♕xb6+ ♔a8

35... ♔c8 36. ♕c6+ ♔b8 37. ♕xd6+

Lösungen der KOMBINATIONEN

u. a. aus den Mannschaftskämpfen 2017 von und mit Thomas Richter

a) 37...♔b7 38.♖xf5! ♖xf5 39.♚d7+ ♔a8 40.♚xf5 ♖xh5 41.♚e6+-;

b) 37...♔a8 38.♚xa6+

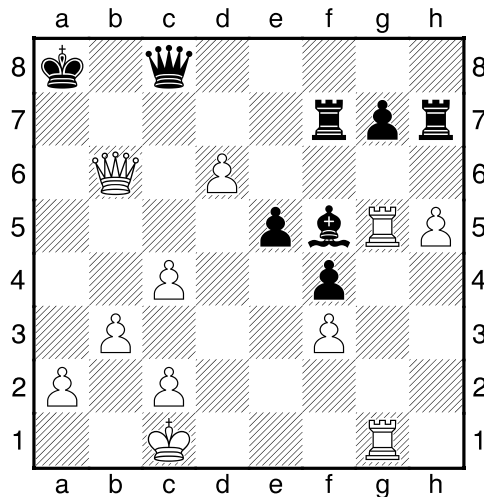
b1) 38...♖a7 39.♚c6+ ♖b7 40.♖xf5+-;

b2) 38...♔b8! 39.♚b6+ ♔a8 40.d6!+-;

35...♖b7 36.♚xd6+ ♔a8 37.♖xf5+-

36.♚xa6+ ♖a7

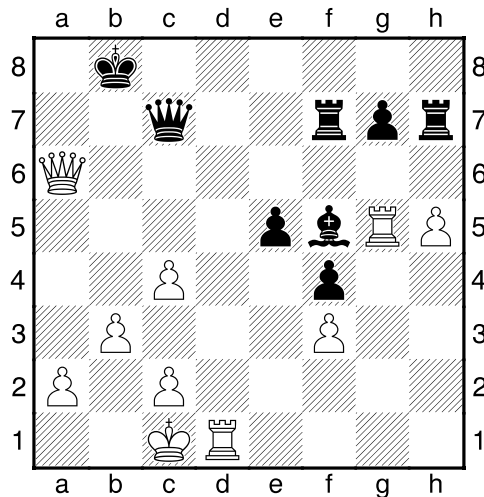
36...♔b8 37.♚xd6+ ♔a8 38.♚c6+ ♔b8 39.♚b6+ ♔a8 40.d6! ♚c8



41.d7! ♚xd7 42.♖d1 ♚c7 43.♚a6+

a) 43...♚a7 44.♖d8+ ♔c8 45.♖xc8#;

b) 43...♔b8



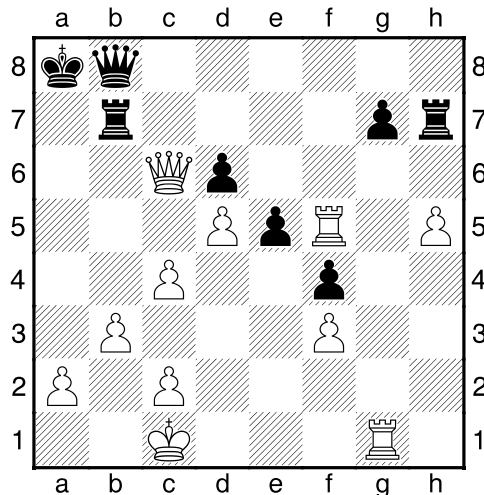
Lösungen der K O M B I N A T I O N E N

u. a. aus den Mannschaftskämpfen 2017 von und mit Thomas Richter

44. ♖xf5! ♜xf5 45. ♔d5+-

37. ♔c6+ ♜b7 38. ♜xf5 ♔b8

38... ♔g8 39. ♔a6+ ♜a7 40. ♔xd6 ♜h8 41. ♔xe5+-



39. ♜f7! ♔a7

39... e4 40. h6! ♜xh6 41. ♜gxc7 ♜h1+ 42. ♔b2 exf3 43. ♔a4+

a) 43... ♔a7 44. ♜f8+ ♜b8 45. ♔xa7#;

b) 43... ♜a7 44. ♜xa7+ ♔xa7 45. ♔xa7#

40. ♜f8+ mit Damengewinn.

1-0

Diagramm 6

26. ♙xd5+! funktioniert bei diesem Dual natürlich genauso gut.

26. ♔xd5+!! und der Gegner gab bereits absolut gerechtfertigt auf:

26... cxd5 27. ♙xd5+ ♔h8 28. ♜xf8+! ♞xf8 29. ♜xf8#

1-0

Lösungen der KOMBINATIONEN

u. a. aus den Mannschaftskämpfen 2017 von und mit Thomas Richter

Diagramm 7

53. ♖g7+! Unser Altmeister beginnt noch richtig, ...

53... ♔e7 ..., und der erst 14 Jahre alte Blankeneser Nachwuchsspieler, in seiner Altersklasse immerhin schon Hamburger Meister, findet jetzt die beste Antwort, nachdem Jakob überhaupt nur durch einen völlig falschen Königszug direkt vor obiger Diagrammstellung in diese Lage geriet.

53... ♔f6 54. ♖d7 ♘c6 55. ♘d8# respektive 53... ♔f7 54. ♖d7+ ♔g8 55. ♖d8+ ♔f7 56. ♘c5 ♖c3 57. ♖f8#

54. ♘c5+ Doch hier entkorkt Uwe Börner leider nur den, falls überhaupt, zweitbesten Zug, auch wenn er danach übrigens immer noch klar besser steht. Allerdings beult sich das andernfalls engmaschige, tatsächlich vorhandene Mattnetz nun noch einmal sehr stark aus.

54. ♘d8+!

a) 54... ♔f7 55. ♖d7+ ♔g8 56. ♖e6 ♘c6 57. ♖g7+ ♔h8 58. ♘f6 e4 59. ♖xg6#;

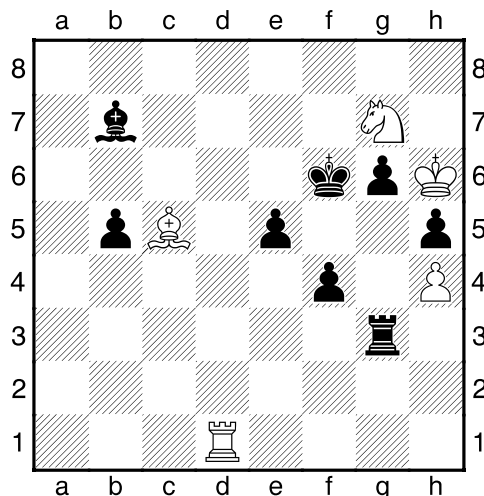
b) 54... ♔f8 55. ♖d7

b1) 55... ♘c6 56. ♖e6+ ♔g8 57. ♖g7+ ♔h8 58. ♘f6 ♘e4 59. ♖xg6#;

b2) 55... ♘c8 56. ♖e6+ ♔g8 57. ♖g7+ ♔h8 58. ♘f6 ♘xe6 59. ♖xg6#;

b3) 55... ♔g8 56. ♖e6! f3 57. ♖g7+ ♔h8 58. ♘f6 f2 59. ♖xg6#

54... ♔f6



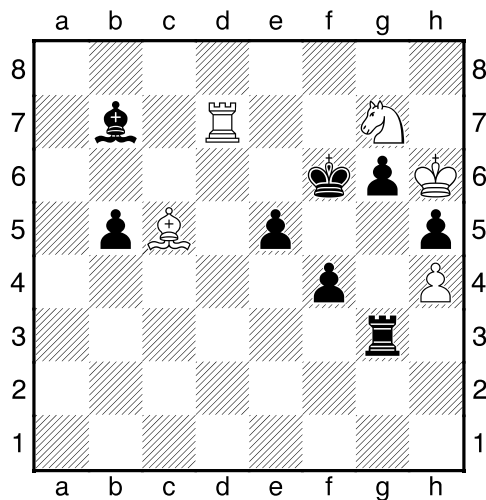
Lösungen der K O M B I N A T I O N E N

u. a. aus den Mannschaftskämpfen 2017 von und mit Thomas Richter

55. ♖e8+?⊕ Streng genommen ist aber erst dieses das falsche Schachgebot; ...

55. ♖d6+! ...; denn einzig und allein durch einen Turmzug nach d6 oder auch d7 wäre entweder der König sogar wieder ins Mattnetz zurückgeholt worden oder aber bei seiner Flucht zumindest ganz wichtigen Bestandteilen seiner Armee verlustig gegangen.

55... ♔e7 (55... ♔f7 56. ♖d8 ♖c3 57. ♖f8#) 56. ♖d3+ ♔f6 57. ♖d7



a) 57... ♖c6 58. ♖d6+ ♔e7 59. ♖xc6+ ♔d7 60. ♖d6+ ♔c8 61. ♖e6+-

und nun dürfte der Anziehende durchaus im weiteren Partieverlauf dann eben auf dem anderen Flügel auf ein erneutes Mattnetz hoffen.

b) 57... ♖c8 58. ♖c7 ♖c3 (58... ♖h3 59. ♖e7+ ♔f7 60. ♖g5+ ♔g8 61. ♖xg6 geht zwangsläufig bald matt.) 59. ♖e7+ ♔f7 60. ♖xc3 ♔xe7 61. ♖xc8+-

Dieses drastische Materialübergewicht sollte selbst in Zeitnot immer noch zum Gewinnen ausreichen.

55... ♔f5 56. ♖d6+ ♔g4 57. ♖xb7±

mit Remisangebot, weil Weiß hier nur noch drei Minuten Bedenkzeit für den Rest der Partie verblieben. Somit gewann unser vermeintlich schwächerer Gegner Blankenese 3 in der dritten Runde der Bezirksliga B erneut mit dem knappsten möglichen Resultat, nachdem just in der Runde zuvor bereits der ebenfalls klar favorisierte Stadtligaabsteiger Wilhelmsburg genauso dran glauben musste.

1/2-1/2

Lösungen der K O M B I N A T I O N E N

u. a. aus den Mannschaftskämpfen 2017 von und mit Thomas Richter

Diagramm 8

52. ♔a8⊕

mit erfolgreichem Remisangebot. Mit weniger als fünf Minuten Restbedenkzeit wollte der Unioner kein unnötiges Risiko mehr eingehen, zumal dieser halbe Punkt seiner Mannschaft im Grunde genommen den am Ende knappen Sieg ebnete.

52. ♔xe6!! Nur so kommt Weiß im Gewinnsinne voran. Inzwischen stehen alle Spielsteine unabhängig von ihrer Farbe ideal für dieses Damenopfer.

52... fxe6 53. ♔xe6

a) 53... ♗g7

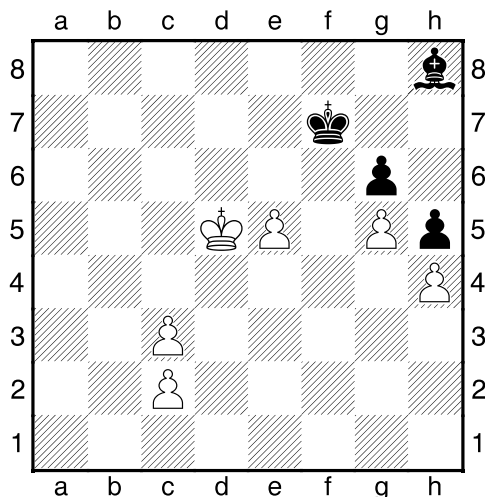
a1) 54. ♔xd5 ♗f8 55. c4 ♔g8 56. c5 ♔f7 57. c6 ♔e7 58. c7!+-
reicht ebenfalls zum Gewinnen aus (s. u.!).

a2) 54. ♔d6! Auch hier bewährt sich nämlich ein eventuell benötigte Dreiecksmanöver des weißen Königs.

a21) 54... ♗f8+ 55. ♔d7 ♔g8 56. e6+-;

a22) 54... ♔g8 55. e6 ♗xc3 56. e7 ♗b4+ 57. ♔d7 ♗xe7
58. ♔xe7+-;

b) 53... ♔g8 54. ♔xd5 ♔f7



55. c4 □ Freibauern müssen bekanntlich laufen - und dieser benötigt jetzt nur noch vier Schritte bis zur Umwandlung, wohingegen zwar

Lösungen der K O M B I N A T I O N E N

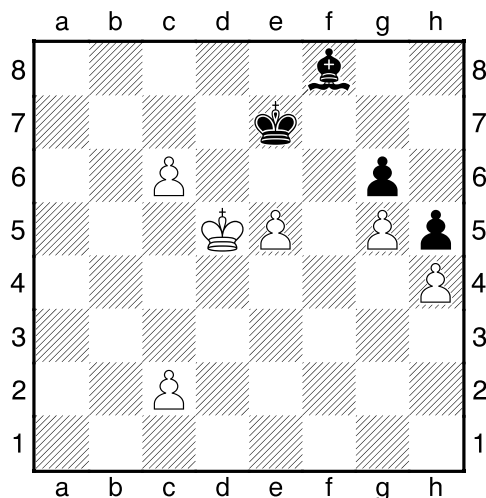
u. a. aus den Mannschaftskämpfen 2017 von und mit Thomas Richter

der e-Bauer den kürzeren Weg hätte, aber sofort gut abgeblockt werden könnte.

55...♔e7 56.c5

b1) 56...♔d8 57.c6 ♘g7 58.♔e6 ♔c7 59.♔f7! ♘xe5
60.♔xg6 ♔xc6 61.♔xh5+-;

b2) 56...♘g7 57.c6 ♘f8



58.c7!

Die eigentliche Absicht hinter dem Vormarsch dieses Bauern besteht vor allem in der jetzt folgenden Ablenkung der beiden schwarzen Verteidiger, so dass der weiße König letztlich nicht nur vollkommen ungehindert die gegnerischen g- und h-Bauern schlagen, sondern dadurch vor allem auch seinen eigenen ganz entscheidend den Weg zu deren Umwandlung bahnen kann.

58...♔d7 59.c8♚+ ♔xc8 60.♔e6 ♔d8 61.♔f7 ♘c5
62.♔xg6 ♘d4 63.♔xh5 ♘xe5 64.♔h6+-

In der Ausgangssituation war es ursprünglich noch ein Materialübergewicht von Dame und Bauer gegen das Läuferpaar. Doch obwohl durch die eben erfolgte Transformation der Anziehende materiell mittlerweile sogar nur noch gleich stünde, würden jetzt die drei Freibauern den Tag klar zu seinen Gunsten entscheiden.

Lösungen der K O M B I N A T I O N E N

u. a. aus den Mannschaftskämpfen 2017 von und mit Thomas Richter

Diagramm 9

Vorab die Anfangszüge dieser Miniatur.

1.e4 e5 2.♘f3 ♘c6 3.♙c4 ♘f6 4.♘g5 d5! 5.exd5 ♘xd5!?

Das sogenannte Zweispringerspiel im Nachzug ist eine äußerst taktische Eröffnung, in der somit jeder Schachspieler die Hauptzüge kennen sollte, weil man ansonsten leider sehr schnell fürchterlichen Schiffbruch erleiden kann.

5...♘a5! in Tausenden von Partien, z. B. 6.♙b5+ c6 7.dxc6 bxc6 8.♚f3 (8.♙d3 ♘d5 9.♘f3 ♙d6 10.0-0 ♘f4= etwa in Zhigalko - Ragger, Tromsö 2014, oder Shankland - L'Ami, Wijk aan Zee 2015) 8...♙e7 (8...♖b8 9.♙d3 h6 10.♘e4 ♘d5 11.b3 ♘f4 12.♙b2± z. B. in Ganguly - Amin, Abu Dhabi 2014) 9.♙d3 (9.♙xc6+ ♘xc6 10.♚xc6+ ♙d7 11.♚f3 0-0= u. a. in Mamedjarow - Tomashevsky, Moskau 2009) 9...0-0 10.0-0 h6 11.♘e4= etwa in Howell - Buhmann, Trier 2013

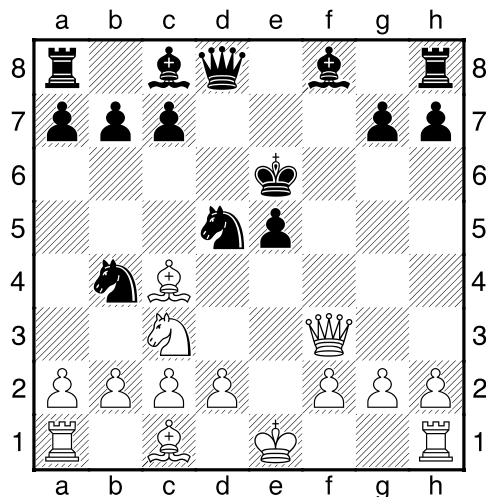
und nun siehe Diagramm 9!

6.♘xf7! Upps, die Pannenshow beginnt.

6...♙xf7 7.♚f3+ ♙g8?

Streng genommen müsste erst dieser Königszug als ursächlicher Fehler getadelt werden. Allerdings ist die Alternative ebenfalls schon kein Zuckerschlecken mehr.

7...♙e6! 8.♘c3 ♘cb4



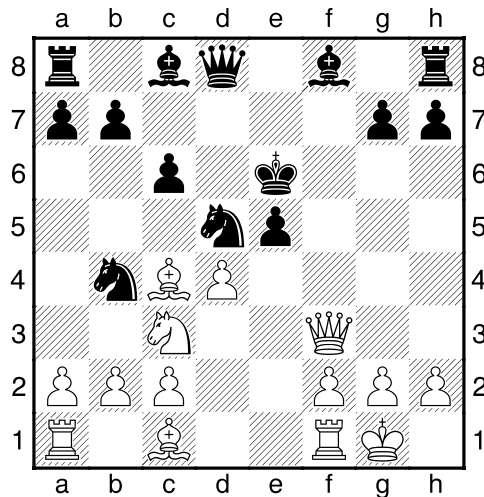
a) 9.♚e4 c6 10.a3 ♘a6 11.d4!= in Iksanow - Moisejew, Kimry 2005;

Lösungen der KOMBINATIONEN

u. a. aus den Mannschaftskämpfen 2017 von und mit Thomas Richter

b) 9.0-0! ist an dieser Stelle m. E. die einzige Fortsetzung, die weißen Vorteil festhält.

9...c6! 10.d4!



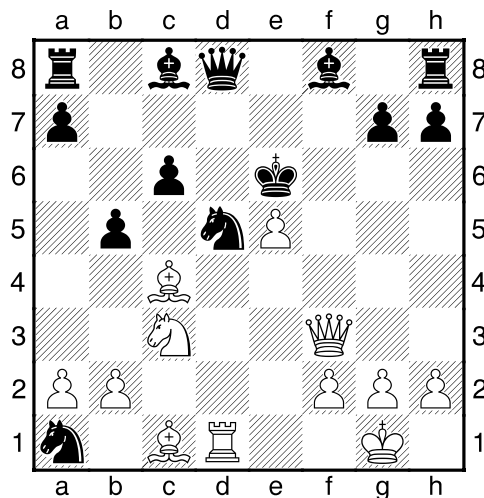
b1) 10...♔d7! 11.a3 ♘xc3! 12.axb4 ♘d5 13.♙xd5 cxd5 14.♖a5!±;

b2) 10...♔d6! 11.♙g5! ♙e7! (11...♙xg5?? 12.♘e4+ ♔c7 13.♘xg5+-)
12.♙xe7+ ♘xe7 13.dxe5+ ♔c7 14.♖ad1 ♗f8 15.♙f7!±;

b3) 10...♙f6 11.♙d1 ♔e7 12.♖e1 ♘xc3 13.bxc3 ♘d5 14.♖xe5+ ♔d7
15.♙g5 ♗f7 16.♙g4+ ♔c7 17.♙xd5 ♗xf2+ 18.♔xf2 ♙xg4 19.♙e6
♙h5 20.♙h4±;

b4) 10...exd4!? 11.♘e4 ♘xc2 12.♘g5+ ♔d7 13.♙xd5 ♘xa1 14.♙f4±;

b5) 10...♘xc2? 11.dxe5! ♘xa1 12.♖d1! b5

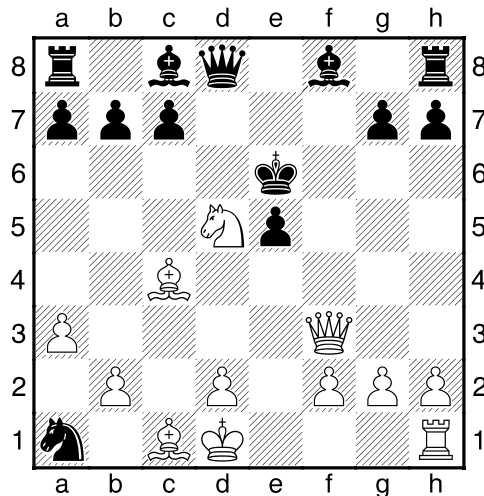


Lösungen der K O M B I N A T I O N E N

u. a. aus den Mannschaftskämpfen 2017 von und mit Thomas Richter

13. ♖xd5! bxc4 14. ♗f4+ ♔e7 15. ♗g6+! hxg6 16. ♕g5+ ♔e8
17. ♖xd8# in Fomin - Tsukanow, Tula 2005;

c) 9. a3!? ♖xc2+ 10. ♔d1 ♗xa1 11. ♗xd5



c1) 11... ♔h4!N 12. ♗b6+! (12. ♗xc7+ ♔d7 13. ♔f7+ ♔e7 14. ♗xa8 ♔xf7 15. ♕xf7 ♕c5+ ♔e7) 12... ♔e7 ♔d7 13. ♗xc8+ (13. ♗xa8?? ♕g4 mit Damengewinn) 13... ♖xc8 14. d3 ♔d8!+;

c2) 11... ♔d6? 12. d4!+- u. a. in Shirow - Sulskis, Tromsö 2014. Trotzdem ist es äußerst erstaunlich, dass selbst in diesem baltischen Bruderduell einer Schach-Olympiade ein lettischer Supergroßmeister immerhin noch einen litauischen Großmeister so eingeseift hat.

8. ♕xd5+ ♖xd5

8... ♕e6 9. ♕xe6# z. B. in Zikeli - Liebergesell, Willingen 2001, respektive Kraft - Schmidt, Bad Leonfelden 2010

9. ♖xd5+ ♕e6 10. ♖xe6#

Zu dieser Schlußstellung finden sich bei Chessbase übrigens ebenfalls noch einige Partien wie Chernobilskiy - Ma, San Francisco 2013, oder auch Scherping - Roessler, Magdeburg 2014, soll heißen: unser elfjähriges Nachwuchstalent steht mit seinem Eröffnungsdesaster bei weitem nicht völlig allein da, sofern diese Tatsache den Eimsbüttler Jungen überhaupt noch trösten kann.

1-0

Lösungen der K O M B I N A T I O N E N

u. a. aus den Mannschaftskämpfen 2017 von und mit Thomas Richter

Diagramm 10

26...♙e3!

26...♙e6?? 27.♚d8#;

26...♚c6+ 27.♚c3 ♜xc3+ 28.bxc3 ♖xf2 29.♞fd2 ♙e3-+;

26...♚e6 27.♞fd4 ♜xe5 28.♞c2 ♚e6 29.♞bd4 ♚d5-+

27.fxe3 ♖xd2 28.♞bxd2

28.♞fxd2 ändert nichts: 28...♚c6+! 29.♚b1 fxe3 30.♞d4 ♚g6+!

28...♚c6+! 29.♚b1 fxe3 30.♞d4 ♚g6+!

und noch eine weitere, weiße Figur geht prompt verloren.

0-1

Diagramm 11

27.♖xe7!? Führt am Ende zwar zu einem sehr gefährlichen und somit entscheidenden Mehrbauern, ...

27.♞g5+! ..., doch mittels dieser Computerempfehlung hätte Weiß sogar mindestens die Qualität erobert.

a) 27...♚h8 28.♞f7+ ♚h7 29.♞xd8 ♞xb3 30.♙xe8 ♖xd8 31.♖xe7+-;

b) 27...♚g8 28.♚e3! hxg5 29.♚xe6+ ♚h7 30.♖xe7 ♖xe7 31.♙xe7
♚g8 32.♚xg8+ ♚xg8 33.♙b4+-;

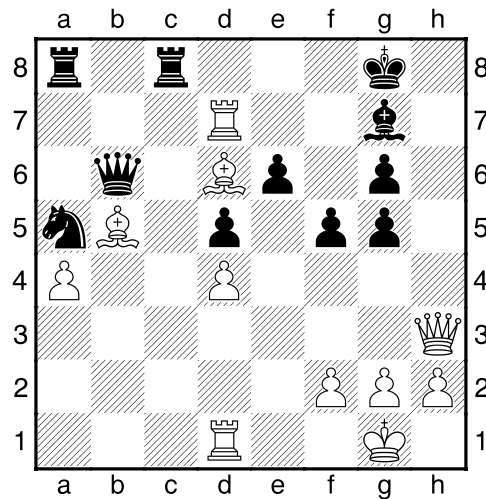
c) 27...hxg5 28.♚h3+ ♚g8 (28...♙h6 29.♖d7+-) 29.♖d7 ♚xb6 30.♙c5
♚b8 31.♙xe7

c1) 31...♖xe7 32.♖xe7+-;

c2) 31...♖c8 32.♙d6 ♚b6

Lösungen der K O M B I N A T I O N E N

u. a. aus den Mannschaftskämpfen 2017 von und mit Thomas Richter



33. ♖xg7+!! ♔xg7 34. ♙e5+

34... ♔f8 35. ♚h8+ ♔e7 36. ♚f6#;

34... ♔g8 35. ♚h8+ ♔f7 36. ♚g7#;

34... ♔f7 35. ♚h7+ ♔f8 36. ♚g7#

27... ♖xe7 28. ♙xe7 ♘xb3

28... ♚xe7 29. ♚c3+-

29. ♙xd8 ♖xd8 30. b7+-

reichte dann aber auch zum Gewinn aus.

1-0

Diagramm 12

22. ♘xg6! hxg6 23. ♙xg6 ♘e6!

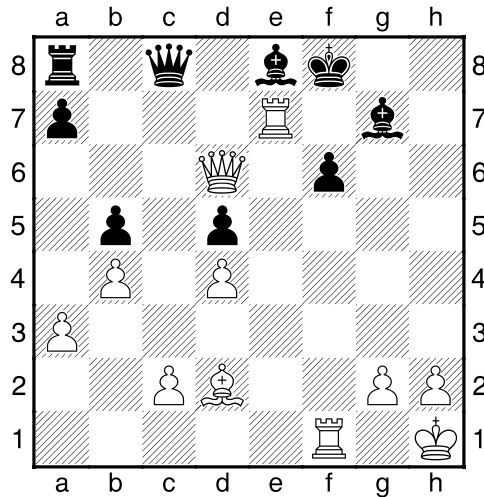
23... ♖f8 24. ♖e7!

a) 24... ♘e6 25. ♚h4 ♘g5 26. ♙xg5 fxg5 27. ♚h7#;

b) 24... ♖f7 25. ♙xf7+ ♔f8 26. ♚d6 ♘e8 27. ♙xe8 ♙xe8

Lösungen der KOMBINATIONEN

u. a. aus den Mannschaftskämpfen 2017 von und mit Thomas Richter

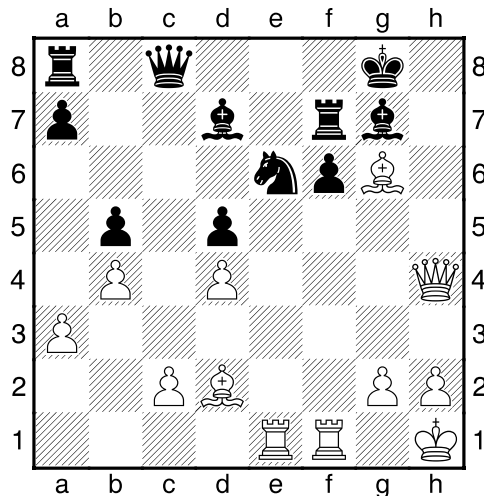


28. ♖xf6+!

b1) 28... ♗xf6 29. ♕xf6+ ♔g8 30. ♕g7#;

b2) 28... ♔g8 29. ♖xg7+! ♔xg7 30. ♕f8+ ♔h7 31. ♖h6#

24. ♕h4!



24... ♞f8

24... ♖e7 25. ♕h7+ ♔f8 26. ♗h6! ♖f7 (26... ♗xh6 27. ♕h8#) 27. ♗xg7+ ♖xg7
28. ♖xf6+ ♔e7 29. ♕xg7+ ♔d6 30. ♗f5+- geht obendrein matt in 22 Zügen.

24... ♗h8

a) 25. ♗xf7+ ♔xf7 26. ♕h5+ ♔g8 27. ♕g6+ ♗g7 28. ♖xf6! ♗e8
29. ♕g4+-;

Lösungen der KOMBINATIONEN

u. a. aus den Mannschaftskämpfen 2017 von und mit Thomas Richter

b) 25. ♖f3! ♕f8 26. ♖h3 ♗g7 27. ♙xf7+ ♔xf7 28. ♗h5+ ♔e7 29. ♙f4!+-;

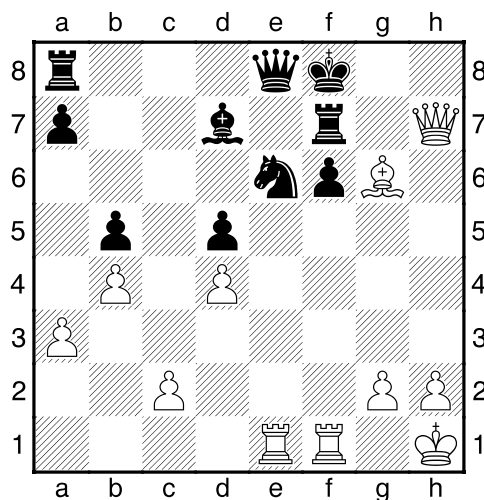
24... ♕e8 25. ♗h7+ ♔f8 26. ♙h6! ♙xh6 27. ♙xf7 ♗xf7 28. ♗h8+ ♗g8

a) 29. ♗xf6+ ♔e8 30. ♗xh6+-;

b) 29. ♗xh6+ ♔e7 30. ♖xf6+-;

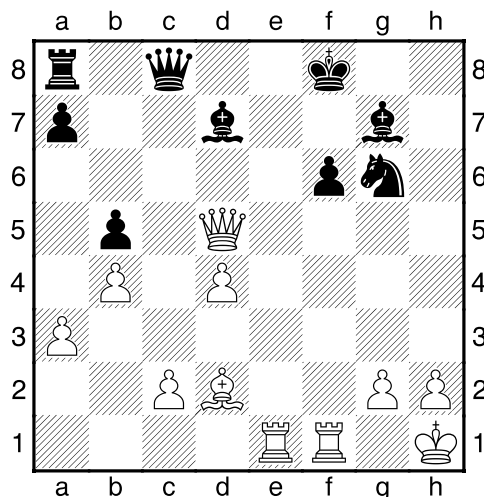
c) 29. ♖xf6+ 29... ♔e7 30. ♗xh6+-;

24... ♔f8 25. ♙h6 ♗d8 26. ♗h5 ♗e8 27. ♙xg7+ ♔xg7 28. ♗h7+ ♔f8



29. ♖xf6! ♖xf6 30. ♙xe8 ♔xe8 31. ♗g8+ ♖f8 32. ♖xe6+! ♙xe6 33. ♗xe6+ ♔d8
34. ♗xd5+ ♔e7 35. ♗xb5+-

25. ♙xf7+ ♔xf7 26. ♗h5+ ♘g6 27. ♗xd5+ ♔f8 [27... ♙e6 28. ♖xe6!
♗xe6 29. ♗xa8+-]



Lösungen der K O M B I N A T I O N E N

u. a. aus den Mannschaftskämpfen 2017 von und mit Thomas Richter

28. ♖xf6+! "Mit brachialer Gewalt!" kommentierte Ralf Adloff dieses starke Qualitätsoffer auf der Homepage von Union Eimsbüttel.

28... ♗xf6 29. ♗h6+ ♗g7 30. ♖f1+ ♔e8 31. ♗xg7

31. ♕g8+! ♔e7 32. ♕xg7+ ♔d6 33. ♕xg6+ ♔c7 34. ♖f7+-

31... ♕c6

31... ♗e6 32. ♕e4! ♘e7 33. ♖f8+ ♔d7 34. ♖xc8 ♖xc8 35. ♕b7+ ♖c7 36. ♕xb5+ ♖c6 37. ♗f6+-

32. ♕g8+! ♔e7 33. ♖f7+ ♔d6 34. ♖f6+!

gewinnt zusätzlich die Dame.

1-0

Diagramm 13

28. ♕xe4??

28. ♗xd4! ♖xd4 29. ♘xd4 ♖xd4 30. a5! ♕c5 31. ♖xd4 ♕xd4 32. ♖d1 ♕a4 33. h3!+-

Entscheidend ist in dieser Stellung übrigens nicht nur der Qualitätsgewinn (allerdings für einen Minusbauern). Weiß besitzt in der Folge vor allem die viel besseren Angriffsoptionen, zumal sein König sicherer als der gegnerische steht.

28... ♗xf2+! 29. ♔h1

29. ♖xf2 ♖xd1#

29... ♖xd1 30. ♘g3

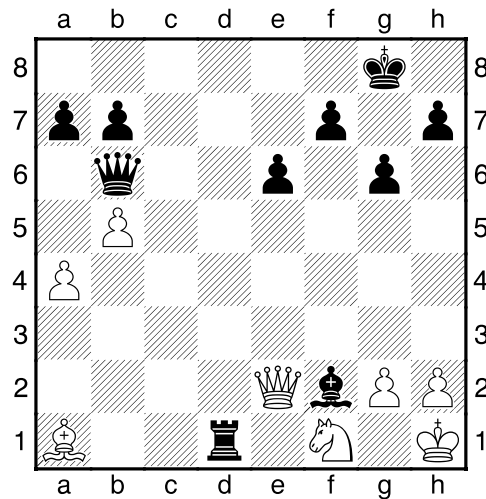
30. ♖xd1 ♖xd1+ 31. ♘g1 ♖xg1#;

30.g3 ♖xf1+ 31. ♔g2 ♖xa1+-

30... ♖xf1+ 31. ♘xf1 ♖d1 32. ♕e2

Lösungen der KOMBINATIONEN

u. a. aus den Mannschaftskämpfen 2017 von und mit Thomas Richter



32...♖xa1

32...♖e1! 33.♕d3 ♕d6!!

Stets dreht es sich in dieser Variante ganz simpel nur darum, die weiße Dame von der Verteidigung ihres Springers abzulenken.

34.♕c4 ♕c5 35.♕d3 ♕d5 geht letztlich einfach noch schneller matt.

33.h3 ♕e3 34.♕c4 ♖c1 leitet nun ein Matt in sieben Zügen ein.

0-1

Diagramm 14

24.♞e6?

24.♞xd5 ♕xg4+ 25.♔h2 hxg5 26.♕e2=

24...dxc3 25.♕xh6

25.bxc3 ♕xf2+ 26.♕xf2 ♖xf2 27.♔xf2 ♕f7+ 28.♔e3 ♕xe6-+

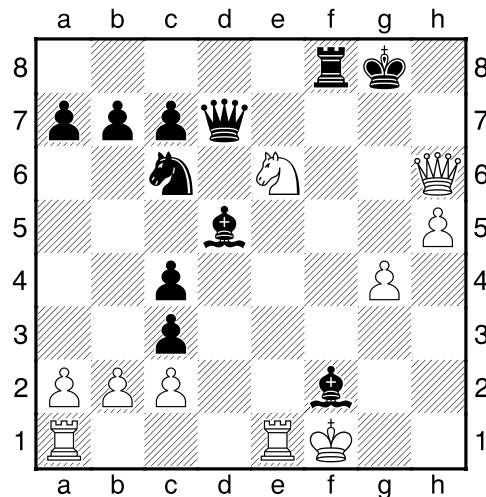
stellt für Weiß sicherlich keine bessere Alternative dar.

25...♕xf2+ 26.♔f1

26.♔h2 ♕d6+ 27.♞f4 (27.♔h3 ♕g3#) 27...♕xh6 28.♞xd5 ♕d6+ 29.♔h1 ♕g3 geht ebenfalls matt.

Lösungen der K O M B I N A T I O N E N

u. a. aus den Mannschaftskämpfen 2017 von und mit Thomas Richter



26...♖g2+?

Dieses Figurenopfer führt leider nur zum Remis durch Dauerschach, ...

26...♖c5+!

..., wohingegen das von mir als Kiebitz vorgeschlagene Abzugsschach einen schnellen Sieg eingeleitet hätte.

27.♘xf8 ♚f7+!

An dieser Stelle konnte mir hinterher allerdings Markus Winter sofort die stärkste Fortsetzung zeigen.

28.♙e2 ♚f3#

27.♙xg2 ♚d5+ 28.♙h2 ♚d6+ 29.♙h1 ♚d5+

Fazit: Vier zudem teils hohe Mannschaftssiege zum Saisonauftakt sowie ein 4:4 in der fünften Runde bescherten dem Team letztlich sogar sieben Runden lang die Tabellenführung. Doch die in dieser achten Runde bereits dritte knappe Niederlage in Folge warf Union 4 leider endgültig aus dem Aufstiegsrennen, woran auch der Ausgang der neunten und damit letzten Runde nichts mehr ändern konnte.

1/2-1/2

Diagramm 15

19.♚h5! ♙h8

Tatsächlich schon die beste Antwort, nach der leider manch hübsche Kombination hinter den Kulissen bleibt.

19...♘e7 20.♘f6+ ♙g7 21.♚xh7+! ♙xf6 22.♚h4+ ♙g7 23.f6+ ♙g8 24.♖f1!

ergibt ein Matt in sieben Zügen.

Lösungen der K O M B I N A T I O N E N

u. a. aus den Mannschaftskämpfen 2017 von und mit Thomas Richter

20. ♖h6!

Nun droht schon ein zweizüiges Matt, das letztlich nur noch unter Materialverlust abgewehrt werden kann.

20. fxg6? fxg6

a) 21. ♖xg6 war übrigens spontan meine erste Idee eines Bauerngewinns, der aber an einem Spieß scheitert: 21... ♕e8+;

b) 21. ♖h6 ♔g8 22. ♕c1±;

20. ♖xg6!? war folglich mein zweiter Gedanke.

a) 20... fxg6? 21. fxg6+- mit Mattdrohung wäre dann natürlich sehr gut für Weiß gewesen.

b) 20... ♕xf5!

b1) 21. exf5? fxg6 22. fxg6 ♖a7!±;

b2) 21. ♖h6! 21... ♕g6 22. ♖g4 ♔g7 23. ♕c1+-

20... ♖g8

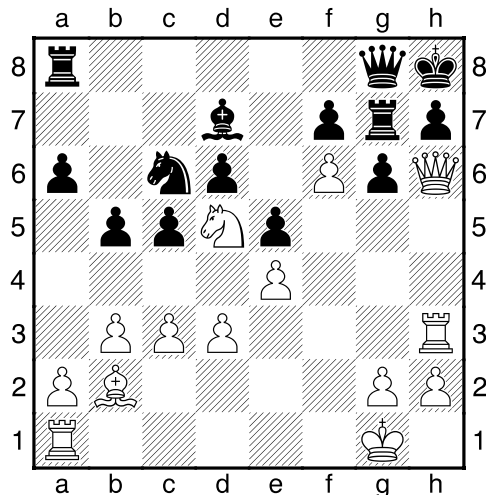
20... ♘e7 21. ♖h3 ♘xd5 22. ♖xh7#

21. ♖h3 ♖g7

21... gxf5 22. ♖xh7#

22. f6 ♖g8

22... ♕e6 23. ♖xg7#



Lösungen der K O M B I N A T I O N E N

u. a. aus den Mannschaftskämpfen 2017 von und mit Thomas Richter

23.fxg7+ mit Turmgewinn, wie von mir auch zu Beginn der Kombination vorausberechnet, so dass mein junger Gegner folglich aufgab.

23.♔c1! ♕xh3 24.♕g5!! ♕e6 25.fxg7+ ♖xg7 26.♕f6 ♖g8 (26...♕xd5 27.♖xg7#; 26...♖xf6 27.♗xf6 b4 28.♖xh7#) 27.♕xg7+ ♖xg7 28.♗f6+-

wäre allerdings wegen des Damengewinns wesentlich stärker gewesen. **1-0**

Diagramm 16

18.♗f5

18.♗b5! ♖e7 19.♗d6+- hätte sogar noch mehr Beifall bekommen. Aber hieran zeigt sich ein typisches Dilemma: Man findet einen guten Zug und überprüft deshalb leider oft gar nicht mehr, ob es eventuell einen viel besseren geben könnte.

18...exf5!?

18...♖c7! 19.♗d6 ♖ed8 20.♗xc8 ♖xc8 21.♕xf6 gxf6 22.♖b1 ♕a8 23.♖xb6 ♖xc4 24.♖d4±

19.♖e6??

"Ich habe verkannt, dass die weiße Grundreihenschwäche unerheblich ist." (Ralph Bernhard). Durch das Schlagen der Dame auf d8 ist nämlich der Turm auf e8 für einen Moment gefesselt, kann also nicht sofort auf e1 mattsetzen. Dadurch jedoch erhält der Anziehende das entscheidende Tempo, um für seinen eigenen König ein eminent wichtiges Fluchfeld zu schaffen.

19.♖xd8! ♖cxd8 20.♖xe8+ ♖xe8 21.h3+-

Bei dieser Fortsetzung hätte Weiß nur für Turm und Springer die gegnerische Dame erobert, was die Partie im höheren Sinne bereits gewonnen haben sollte.

19...♖xd1+! 20.♖xd1 ♖xe6 21.h3 ♖ce8 22.♖d4 ♗e4 23.♕f4 g5 24.♕h2 [24.♕c7 f4!-+] 24...♗xc3! 0-1

Weil der weiße Läufer nun das gerade geschaffene Fluchfeld besetzt hat, droht Schwarz plötzlich tatsächlich mit einem Grundreihenmatt. Dadurch verloren wir 2017 ziemlich unglücklich mit 1,5 : 2,5 und schieden als Konsequenz leider sofort aus der Hamburger Pokalmannschaftsmeisterschaft aus.

Lösungen der K O M B I N A T I O N E N

u. a. aus den Mannschaftskämpfen 2017 von und mit Thomas Richter

Diagramm 17

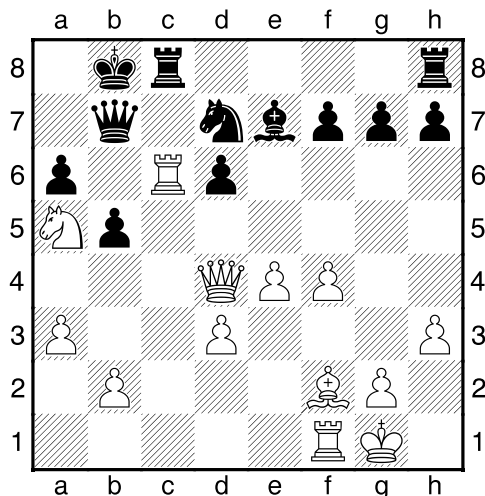
20. ♖xb5!

reicht zum Gewinnen zwar vollkommen aus, so dass der Kontrahent sofort aufgab.

20. ♖d5!! mit ähnlichen Ideen wäre allerdings weitaus stärker gewesen.

a) 20... ♕b7 21. ♖a5 ♕a8 22. ♖xe7+-;

b) 20... exd5 21. ♖xc6! ♕b7 (21... ♕xc6 22. ♕a7#) 22. ♖a5 d4 23. ♕xd4



b1) 23... ♕a8 24. ♖fc1 ♖c5 25. ♖1xc5! dxc5 (25... ♖xc6 26. ♖xc6 geht ebenfalls bald matt.) 26. ♕e5+ ♔a7 27. ♕xe7+ ♔b8 28. ♕d6+ ♖c7 29. ♕xc7# respektive 28... ♔a7 29. ♖xa6#;

b2) 23... ♖xc6 24. ♖xb7 ♔xb7 25. ♕a7+ ♔c8 26. d4+-

1-0

Diagramm 18

60... ♔c2?

Es geht in dieser Stellung beileibe nicht mehr um den eigenen, zugegeben sehr weit vorgerückten, sondern nur noch um die gegnerischen zwei obendrein verbundenen Freibauern.

60... ♖h6! Zunächst musste sich der Gymnasiast um die gefährlichen beiden weißen Freibauern kümmern, exemplarisch mit folgendem Fortgang:

Lösungen der K O M B I N A T I O N E N

u. a. aus den Mannschaftskämpfen 2017 von und mit Thomas Richter

61. ♖g1 ♔c2 62. ♔f4 b1 ♕ 63. ♜xb1 ♔xb1 64. ♔g5 ♜d6 65. h6 ♔c2 66. h7 ♜d8
67. ♔f6 ♜d6+ 68. ♔g7 ♜d7+ 69. ♔g8 ♜d8+ 70. ♔g7=

Ein Remis wäre bei korrekter Einschätzung der Lage, nämlich dem steten Abwägen zwischen eigenen Chancen und Risiken, und den daraus resultierenden Plänen auf letztlich vielfältige Art und Weise somit unausweichlich gewesen. Im Text jedoch macht der extrem erfahrene Eimsbüttler Schachtrainer nun kurzen Prozess.

**61. ♜xb2+! ♔xb2 62. g5 ♔c3 63. h6 ♔c4 64. h7 ♜e6+ 65. ♔f5 ♜e8
66. g6**

1-0

Diagramm 19

23... ♞xg2! 24. ♚b5 ♞xf4! 25. ♜xf4

25. ♚xc6 ♞xe2+ 26. ♜xe2 ♜xc6-+ wäre zwar noch etwas stärker gewesen.
Doch zwei Mehrbauern hätten ebenfalls einen baldigen Sieg garantiert.

25... ♜h1+ 26. ♔f2 ♜xa1 27. ♜h5 ♜xb2+ 28. ♚e2 g6

Inzwischen mit einer Qualität und gleich drei Bauern weniger hatte der Anziehende verständlicherweise keine Lust mehr zum Weiterspielen. Der eventuell kostspielige Einsatz des schwedischen Titelträgers am Spitzenbrett nur für diese beiden letzten Runden hatte sich also letztlich gelohnt; denn SKJE stieg in der Landesligasaison 2016/2017 ganz souverän mit weißer Weste, also neun Siegen aus neun Runden, absolut verdient wieder in die Oberliga auf. Mit 14:4 Mannschaftspunkten konnte Union Eimsbüttel als Tabellenzweiter sicherlich ebenfalls sehr zufrieden sein.

0-1

Diagramm 20

31... ♜xc2+!!

31... ♜h1+ 32. ♜f1 ♜xf1+!! 33. ♞xf1 ♜d1# würde hingegen noch einen Zug länger dauern.

32. ♞xc2 ♜d1# 0-1