

Lösungen der KOMBINATIONEN

aus dem Eimsbütteler Herbstturnier 2016 von und mit Thomas Richter

Diagramm 1

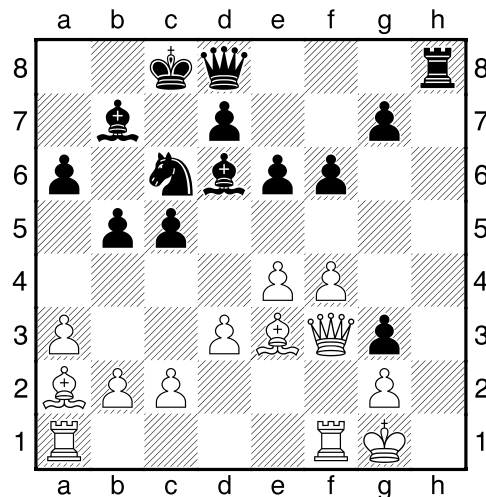
13. ♖h8+!!

Obwohl ich schon den Gambitbauern und obendrein einen Springer geopfert habe, muss jetzt selbstverständlich auch noch ein Turm dran glauben, um dadurch in zwei Zügen mattzusetzen. Dieses Motiv war mir übrigens vertraut, weil ich ungefähr genauso bereits sechs Jahre zuvor eine allerdings Schwarzpartie im Barmbeker Klubturnier 2010 gewinnen konnte.

13... ♔xh8 14. ♕h5+

1-0

EXKURS:



U. Amtmann – T. Richter

Barmbeker Klubturnier 2010, Runde 6

19... ♖h1+!!

Dieses brachiale Turmopfer leitet ein Matt in vier Zügen ein.

0-1

Diagramm 2

20... ♖xh2+!!

Nach etwas Glück im Mittelspiel zeigt der Favorit nun endlich sein wahres Können.

Lösungen der KOMBINATIONEN

aus dem Eimsbütteler Herbstturnier 2016 von und mit Thomas Richter

21. ♔xh2 ♚f2+ 22. ♔h3 ♜h6+ 23. ♔g4 ♞g6+ 24. ♔h3

und hier bereits aufgegeben, bevor der letzte Zug noch erfolgen konnte:

24... ♚xg3# 0-1

Diagramm 3

46... ♜xh3? =

und 20 Züge später sogar noch 1:0.

46... ♜e1+! 47. ♔d5 ♜d1+ 48. ♔e6 ♜xd7 49. ♔xd7 ♔f4 50. ♔e6 ♔xf3 51.g5
(51. ♔f7 e4-+) 51...e4

a) 52.gxf6 gxf6 53. ♔xf6 e3 54. ♔g5 e2 55. ♔xh4 ♔f4 56. ♔h5 e1 ♚
57. ♔g6 ♚e6+ 58. ♔g7 ♔f5 59. ♔h7 ♚g6+ 60. ♔h8 ♔f6 61.h4 ♚g7#;

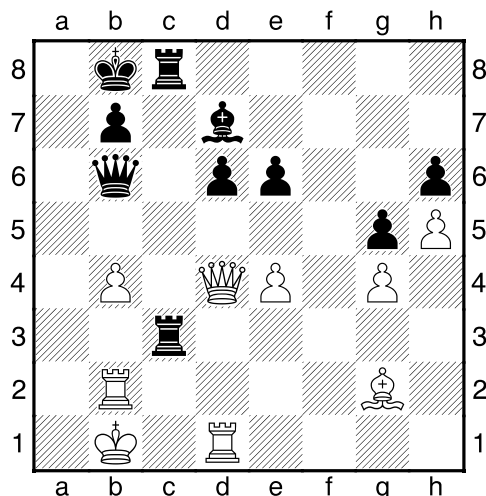
b) 52.g6 e3 53. ♔f7 e2 54. ♔xg7 e1 ♚ 55. ♔xf6 ♚c3+ 56. ♔f7 ♚xb3+
57. ♔f6 ♚g8-+

Diagramm 4

30... ♞xc3+! 31.bxc3 ♜xc3 32. ♜b2

32. ♜d3 ♚xb4+ 33. ♚b2 ♜xd3!! 34. ♚xb4 ♜xd1+ 35. ♔a2 ♜xd4-+

32... ♞xd4 33. ♚xd4



Lösungen der K O M B I N A T I O N E N

aus dem Eimsbütteler Herbstturnier 2016 von und mit Thomas Richter

33...♖c1+!

Dadurch wird entweder der Turm abgelenkt (und hernach die Dame erobert) oder aber der König entscheidend in sein Verderben getrieben.

34.♔a2

34.♖xc1 ♖xc1+ 35.♔xc1 ♔xd4-+

34...♔a6+ 35.♔b3 ♔a4#

0-1

Diagramm 5

12.♞a4?

12.♙xg7 ♔xg7 13.0-0-0=

12...♔b7?

12...♙xh6! Die besondere Kraft der Zwischenzüge, die leider so gern übersehen werden, verblüfft doch immer wieder.

a) 13.♞xb6 ♙xd2+ 14.♔xd2 axb6-+;

b) 13.♔xh6 ♔b4+ Diese Damengabel gewinnt eine der beiden angegriffenen, aber ungedeckten Leichtfiguren:

14.♔d2 ♔xa4-+

13.♙xg7 ♔xg7 14.0-0-0=

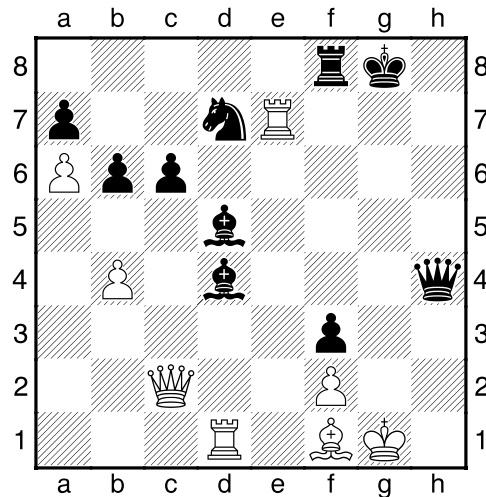
Diagramm 6

27...♙d4! 28.♙h7+

28.♖e7 ♔h3! 29.♙f1 (29.♖xd7 ♔g2#) 29...♔xg3+! 30.♔h1 ♔h4+ 31.♔g1

Lösungen der KOMBINATIONEN

aus dem Eimsbütteler Herbstturnier 2016 von und mit Thomas Richter



a) 31...♖f4?? 32.♔g6+ ♚h8 33.♖xd4 ♕xe7 34.♖xf4+-;

b) 31...♖f5!! Wunderschön wird durch diesen Computerzug erstens der Wirkungsgrad der weißen Dame stark eingeschränkt. Zweitens wird obendrein u. a. sogar das einzülig drohende eigene Matt verhindert. Drittens droht dieser Turm aber auch selbst damit, ziemlich schnell mattzusetzen. Und viertens darf er genau deshalb gar nicht erst geschlagen werden.

32.♖e8+ (32.♕xf5 ♘xf2#) 32...♚g7 33.♖e7+ ♚h8 34.♖e8+ ♘f8
35.♖xf8+ ♖xf8 36.♖xd4 ♖g8+ 37.♘g2 ♖xg2+ 38.♚f1 ♕h1#

28...♚h8 29.♕g6 ♕h3!

und diese Dame setzt umgehend auf g2 matt, so dass der Gegner nicht nur keine Lust mehr auf diese Partie hatte, sondern nach dieser drastischen Niederlage leider auch gleich die Segel im gesamten Turnier strich.

0-1

Diagramm 7

10...♘xf3+?

10...♘h3!

a) 11.♘h3 ♘xf3+ 12.♚f1 ♘xd2+ 13.♘xd2 ♕b6-+ ist materiell gesehen noch viel schlimmer.

Lösungen der K O M B I N A T I O N E N

aus dem Eimsbütteler Herbstturnier 2016 von und mit Thomas Richter

b) 11.0-0 ♖xf3+ 12.♙xf3 ♙xf1 13.♖xf1 ♙xe3 14.♚xe3 0-0-+

11.♙xf3 ♙xe3 12.♚xe3 ♙h3♯

Diagramm 8

20...♖xh2!

und mein Mannschaftskamerad gab sofort auf. Nun ist die h-Linie sogar absolut offen, was in Verbindung mit dem berühmt-berüchtigten Sargnagel auf f6 ein sehr schnelles Ende begünstigt.

a) 21.♗d1 ♖g2+ 22.♔h1 ♚h8+ 23.♙h6 ♚xh6#; 21.♔xh2 ♚h8+ 22.♔g1 ♚h3 23.♗d1 ♚g2#;

b) 21.♚c1 21...♖g2+ 22.♔h1 ♚h8+ 23.♙h6 ♙xh6 24.♚d1 ♙g5#

0-1

Diagramm 9

22...♖c2?

22...♗f3+! 23.♔h1 ♖h6

a) 24.gxf3 ♖g6 25.♙d2 ♚g2#;

b) 24.h3 ♚f5/g4 25.♚b7 ♖xh3+! 26.gxh3 ♚xh3#

23.♚b7±

Diagramm 10

38.♚xh7+!!

Viel besser kann der Lerneffekt beim geneigten Leser doch kaum überprüft werden (siehe gleich vier ähnlich strukturierte Diagramme 1, 2, 6 und 8!). Den Rest ließ sich der Nachziehende somit auch nicht mehr zeigen.

38...♔xh7 39.♖h1+ ♗xh1 40.♖xh1+ ♚h2+ 41.♖xh2#

1-0

Lösungen der K O M B I N A T I O N E N

aus dem Eimsbütteler Herbstturnier 2016 von und mit Thomas Richter

Diagramm 11

39...♔h6?

39...♖h2+!! 40.♔xh2 (40.♔f/g1 ♕xf2#) 40...♕xf2+ 41.♔h3 ♕f1+ 42.♔h2
♖h8+ 43.♕h3 ♖xh3# respektive 43.♕h5 ♖xh5#

40.♕xe5+ ♕f6 41.♕c5+-

Diagramm 12

29...♖h2+□

Sehr interessant ist der Vergleich zum vorherigen Diagramm (11) aus einer Partie derselben Runde gerade einmal zwei Tische weiter vorn, in der dieses identische Turmopfer, wenngleich zehn Züge später, aber leider nicht gefunden wurde (s. o!).

30.♔xh2

30.♔f1?? ♕f2#

30...♕f2+ 31.♔h1 ♕f3+ 32.♔h2

32.♔g1 ♕xg3+ 33.♔f1 ♕f3+

a) 34.♔e1? ♖e8+ 35.♖e6 ♖xe6+ 36.fxe6 ♕xf6-+;

b) 34.♔g1! ♕g3+ 35.♔h1 ♕f3+ 36.♔g1=

32...♕f2+ ergibt letztlich Dauerschach.

1/2-1/2

Diagramm 13

25.♖xg6+!

und Schwarz gab auf.

25...fxg6 26.♕xg6+ ♔f/h8 27.♕g7#

1-0

Lösungen der K O M B I N A T I O N E N

aus dem Eimsbütteler Herbstturnier 2016 von und mit Thomas Richter

Diagramm 14

36. ♖xc5+!!

Der "ewige" Zweite Gerrit Voigt, übrigens weitläufigen Gerüchten zum Trotz nicht in Leverkusen geboren, hat es damit endlich geschafft und gewinnt erstmals die Eimsbütteler Herbstmeisterschaft. Herzlichen Glückwunsch!

36... ♔a4

36... ♔xc5 37. ♖d5#

37. ♖d5+-

1-0

Diagramm 15

46. ♘f6! ♔c3+ 47. g3 ♖c2/d3 48. ♖f8+ ♗g8 49. ♖xg8#

1/2-1/2

Diagramm 16

20. ♖e6!

In gewisser Weise markiert dieser Damenzug einen Doppelangriff auf gleich beide schwarzen Springer, ...

20... ♘a4

..., die sich auch nicht gegenseitig decken können, so dass der Nachziehende auf die naheliegende Idee verfiel, die offensichtlich ungedeckte Leichtfigur dergestalt zu entfernen, dass obendrein gleich noch mein extrem lästiger Läufer bedroht wird.

20... ♘bd5 21. ♖xd5+-;

20... ♘bd7 21. ♖xd7+-

In beiden Fällen kann der gefesselte Springer auf f6 ja nicht mehr eingreifen, so dass unter dem Strich, ebenfalls die Partie entscheidend, einfach ein Rappe weniger zu Buche schläge.

Lösungen der KOMBINATIONEN

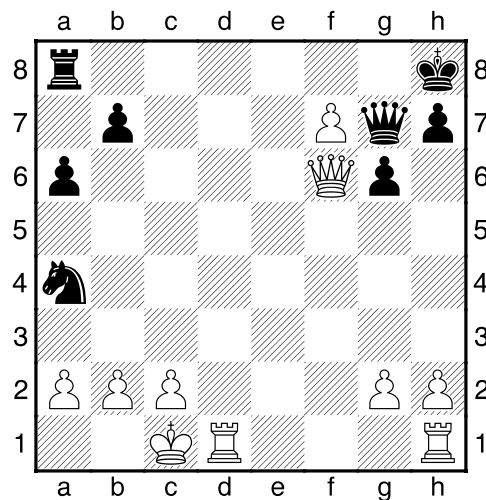
aus dem Eimsbütteler Herbstturnier 2016 von und mit Thomas Richter

21. ♖xf6+!

Doch nun zeigt sich, dass der andere Rappe ebenfalls auf wackligen Hufen steht.

21...exf6 22. ♕xf6+ ♔g7

Auf dieses Dazwischenziehen mit seiner Dame mag Günther Kaiser eventuell schon lange vorher vertraut haben. Allerdings hatte ich bereits zu Beginn der Kombi das nun folgende dreizügige Matt erspäht.



23. ♖d8+!

und zurecht aufgeben:

23... ♖xd8 24. ♕xd8+ ♖f8 25. ♕xf8# bzw. 24... ♔g8 25. ♕xg8#

1-0

Fazit: Auch wenn mich persönlich, ähnlich wie schon im letzten Jahr, dieses Schach-Event im Hamburg-Haus rund 20 DWZ-Punkte kostete, hat mir ganz persönlich auch 2016 die 6. offene Eimsbütteler Herbstmeisterschaft wieder riesigen Spaß gemacht. Vielen Dank deshalb an den abermals hervorragenden Turnierleiter Ralf Adloff für die viele Mühe und Arbeit, die er sich etwa auch bei seinen launigen Berichten über jede Runde gemacht hat, zu bestaunen z. B. auf der Homepage vom SK Union Eimsbüttel. Auch die fast komplette Partiensammlung, die jeder Teilnehmer per Email erhielt, mühselig zu erstellen, hat bestimmt ganz viel Zeit gekostet. Einfach nur lobenswert und aller Ehren wert.