

Lösungen der K O M B I N A T I O N E N

u. a. aus den Mannschaftskämpfen 2016 von und mit Thomas Richter

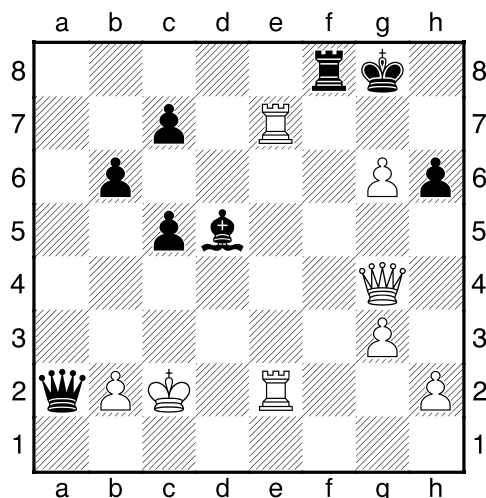
Diagramm 1

40...♔b5?

Zwanzig Minuten dachte ich hier nach. Meine Wahl sieht zunächst zwar gut aus. Doch Schwarz nutzt die ihm nun zugesprochene, zusätzliche halbe Stunde für den Rest der Partie fast vollständig aus, bis er den einzigen Gewinnzug gefunden hat, der mir leider entgangen war. Danach schafft es Wedels Spitzenbrett, selbst in den ihm nur noch verbliebenen fünf Minuten die Partie locker zu gewinnen.

40...♕a8!

a) 41.♔d2 ♕a2 42.♔c2



42...h5!

In gegnerischer Zeitnot kann ein derartiger Trick zwecks Ablenkung der Dame bisweilen funktionieren.

a1) 43.♕xh5? ♕b3+ 44.♔c1 (44.♔b1 ♕d1#) 44...♖f1+ 45.♖e1
♕c4+ 46.♔d2 ♕b4+ 47.♔c1 ♖xe1+ 48.♖xe1 ♕xe1+

a11) 49.♔c2 ♖e4+ 50.♔b3 ♕b4+ 51.♔a2 ♕a4#;

a12) 49.♕d1 ♕xd1+ 50.♔xd1 ♔g7-+;

a2) 43.♕h4 ♖b3+

a21) 44.♔c1 ♕a1+ 45.♔d2 ♕xb2+ 46.♔d3 ♖f3+ 47.♖7e3
♕b1+ 48.♔c3 ♖xe3+ 49.♖xe3 ♕c2#;

a22) 44.♔c3 ♖b5! (44...♖d5 45.♔c2=) 45.♖f7! b4+

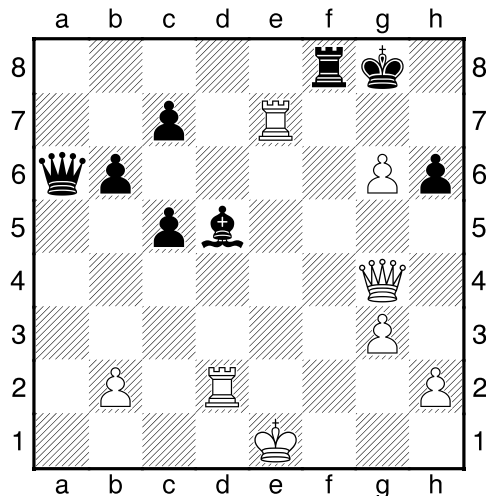
Lösungen der KOMBINATIONEN

u. a. aus den Mannschaftskämpfen 2016 von und mit Thomas Richter

46. ♔d3 ♚a6+ 47. ♔e3 ♘xf7 48. gxf7+ ♜xf7 49. ♚g5+ ♔f8 50. ♚d8+ ♔g7 51. ♚g5+ ♔f8=;

b) 41. ♜f7 ♚a1+ 42. ♔f2 ♘xf7 43. gxf7+ ♔h7 44. ♚d7 ♔g7 45. ♚g4+ ♔h7=;

c) 41. ♜d2 ♚a6!



c1) 42. g7?? ♜/♚f1#;

c2) 42. ♜xd5 ♚f1+ 43. ♔d2 ♚g2+ 44. ♔c3 ♚xd5=;

c3) 42. ♜f7! ♘xf7 43. gxf7+

c31) 43... ♔xf7? Dieser weiße Bauer darf nicht geschlagen werden, weil er Schwarz vor Seitenschachs durch den Turm schützt, seinen eigenen Figuren also im Weg steht.

44. ♜d7+ ♔f6 (44... ♔e8 45. ♚e6#) 45. ♚g7+ ♔e6
46. ♚e7+ ♔f5 47. ♚xf8+ ♔g4 48. ♔f2+-

Obendrein setzt Weiß nun zwangsläufig in vier Zügen matt.

c32) 43... ♔h7! 44. ♚e4+ ♔g7 45. ♚e5+ ♔h7 46. ♚e4+ ♔g7
47. ♚e5+ ♔h7 48. ♚f5+ ♔g7 49. ♚g4+ ♔h7=

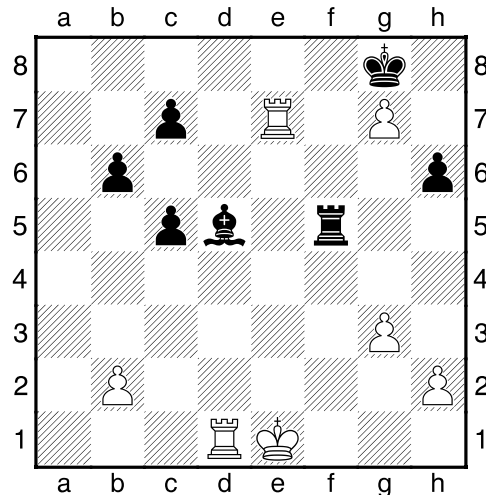
41. g7!! ♚a5+ 42. ♜d2 ♚a1+ 43. ♚d1!?!⊕

Lösungen der K O M B I N A T I O N E N

u. a. aus den Mannschaftskämpfen 2016 von und mit Thomas Richter

43. ♖d1! ♔a5+ 44. b4! ♚xb4+ 45. ♚xb4 cxb4 46. gxf8 ♚+ ♔xf8 47. ♖xc7 ♘f7
48. ♖d8+ ♘e8 49. ♖cc8+- bzw. 48... ♔g7 49. ♖dd7+-

43... ♚xd1+ 44. ♖xd1 ♖f5



45. ♖xc7⊕

45. g4!

a) 45... ♖g5 46. h4 ♖xg7 47. ♖xg7+ ♔xg7 48. ♖xd5+-;

b) 45... ♖f7 46. ♖e8+ ♔xg7 47. ♖xd5+-

45... ♘f7 46. ♖d6 ♔xg7 47. ♖xb6+- ...

1-0

Diagramm 2

33. h5!

Deshalb hatte ich einen Zug vorher bereits diesen Bauern von h2 nach h4 vorgeschoben und mich sehr darüber gefreut, dass der St. Paulianer dies völlig ignoriert, nämlich daraufhin seinen Turm von f8 nach a8 gezogen hatte, anstatt selbst h5 mit völligem Ausgleich zu erwidern. Des einen Freud ist des anderen Leid. Vorher kam es auf beiden Seiten zwar schon zu der einen oder anderen Ungenauigkeit. Trotzdem ist es für meinen Gegner besonders bitter, dass der erste und einzige echte Fehler dieses Duell sofort zu seinen Ungunsten entscheidet.

33. ♖f3? h5! =

Lösungen der K O M B I N A T I O N E N

u. a. aus den Mannschaftskämpfen 2016 von und mit Thomas Richter

33...♖a2

Mein Kontrahent droht damit ein einzüiges Matt, das ich elegant abwehre, indem ich meinen Turm gleich noch besser stelle.

33...gxf5 34.♖f3!+-

34.♖f3!

34.h6?? ♜xg2#

34...h6

34...gxf5 35.♖g3+ ♔f8 36.♖d8#;

34...♖a1+ 35.♔h2+-

35.hxg6 ♜b1+ 36.♔h2 ♜xg6 37.♖g3!

Gewinnt profan die gefesselte, schwarze Dame und somit auch die Partie.

1-0

Diagramm 3

41...f4!!

Dieses vom Rechner empfohlene und beinahe studienartige Bauernopfer hätte meinen vorherigen zwei vermeintlich schwachen Bauernzügen kurz vor der ersten Bedenkzeitkontrolle (Ich zog meinen Randbauern von a5 bis nach a3.) im Nachhinein sogar noch Sinn eingehaucht. Das nun herauf beschworene Dilemma lässt dem Harburger sozusagen nur noch die unheilvolle Wahl zwischen Pest und Cholera. Wird einerseits das Bauernopfer abgelehnt, schlägt dieser sofort auf g3, was am Ende großen schwarzen Materialvorteil ergibt. Doch egal, wie der Anziehende andererseits den Bauern auf f4 deshalb lieber gleich selbst schlägt, wird dadurch sofort ein anderer schwach und geht letztlich Partie entscheidend verloren. Allein, wer hätte dies wirklich am Brett gefunden?

42.exf4

42.gxf4 ♕f6 43.♘g5 (43.♘g1 ♕xh4-+) 43...♕xg5! 44.fxg5 ♔e5 45.♔d2 ♔f5 46.♔c3 ♔g4-+;

Lösungen der K O M B I N A T I O N E N

u. a. aus den Mannschaftskämpfen 2016 von und mit Thomas Richter

42. ♖xf4+ ♗xf4! 43.gxf4 (43.exf4 ♔d4!-) 43...♔e6 44.♔c2 ♔f5-+

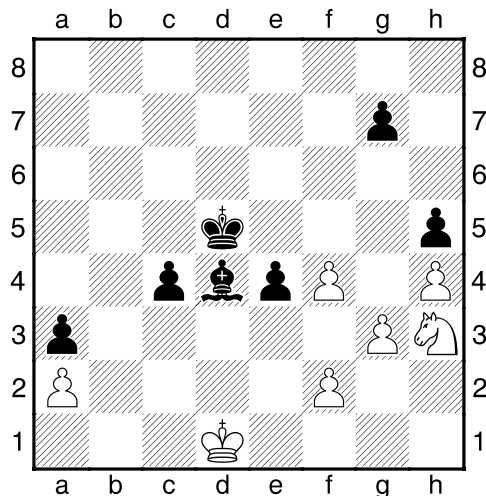
In dieser wie in der vorherigen Variante ist es am Ende ganz einfach: Schwarz schlägt sogleich den gegnerischen h-Bauern, damit hernach der eigene durchläuft.

42. ♖g1 fxe3

a) 43.f3 exf3 44. ♖xf3 ♗xg3 45.♔c2 ♔e4 46. ♖g1 ♗xh4-+;

b) 43.fxe3 ♗xg3 44.♔e2 ♗xh4-+ Drei zudem Freibauern mehr sollten selbstverständlich erst recht gewinnen.

42...♗d4!



Für diese Stellung hätte Schwarz also seinen Mehrbauern opfern sollen. Aber warum? Nun, zunächst fällt auf, dass sich im weißen Lager plötzlich nur noch der König gut bewegen kann. Zieht stattdessen nämlich der Springer, fällt sofort der Bauer auf f2 und damit auch alle weiteren drum herum, weil sie auf der Farbe des Läufers stehen, was somit ebenfalls als Charakteristikum dieser Stellung hervorzuheben ist. Drittens kann auch kein weißer Bauer ziehen, ohne gleich verloren zu gehen. Wenn sich aber der weiße König quasi in Zugzwang befindet, kann er jetzt entscheidend austempiert werden.

43.♔d2

43.f5 ♔e5 44. ♖f4 ♔xf5 45. ♖xh5 ♗e5!

a) 46.♔e2 g6 47. ♖f4 ♗xf4 48.gxf4 ♔xf4-+;

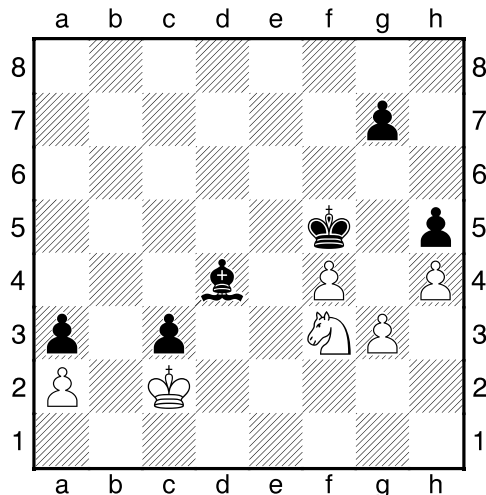
Lösungen der K O M B I N A T I O N E N

u. a. aus den Mannschaftskämpfen 2016 von und mit Thomas Richter

b) 46.♔d2 g6 47.♘f4 ♙xf4+ 48.gxf4 ♚xf4 49.♚c3 ♚f3! 50.♚d4 c3!
51.♚xc3 ♚xf2-+

Der schwarze e-Bauer verwandelt sich gleich unweigerlich in eine Dame.

43...c3+ 44.♚c2 ♚e6! 45.♘g5+ ♚f5 46.f3! exf3 47.♘xf3



47...♙f2!

Noch ein entscheidender Moment: Jetzt wird der eigene Freibauer geopfert, um auf dem Königsflügel sämtliche weißen Bauern abzuräumen und sich dort einen neuen Freibauern zu schaffen, der dann aber, vom eigenen Läufer und König unterstützt, schnell zum Umwandlungsfeld durchlaufen kann.

48.♚xc3 ♙xg3 49.♚d3

49.♚b3 ♚xf4 50.♘d4 g6! 51.♚xa3 (51.♘e2+ ♚g4-+) 51...♙xh4 52.♘e2+ ♚g4 53.♚b3 ♙e1 54.♘d4 h4!-+;

49.♘d4+ ♚g4

a) 50.♘e6 ♙xh4 51.♘xg7 ♙f6+ 52.♚b3 ♙xg7-+;

b) 50.♚c2 ♙xh4 51.♘e6 ♙f6-+

49...♚xf4 50.♘d4

50.♘g5 ♚f5! 51.♘f3 ♚g4 52.♚e4 ♙xh4-+;

50.♚e2 g6! 51.♘d2 ♙xh4-+

Lösungen der K O M B I N A T I O N E N

u. a. aus den Mannschaftskämpfen 2016 von und mit Thomas Richter

50...♔g4! 51.♘b5

51.♘e6 g6 52.♘f8 ♔f5-+

51...♙xh4 52.♘xa3

52.♔e2 ♙e7-+

52...♙e7 53.♘c4 h4!-+

Diagramm 4

12...♘xd4!

"Der Igel fährt seine Stacheln aus." lautet eine aufgrund des gleichnamigen Aufbaus typische Formulierung.

13.♘b5

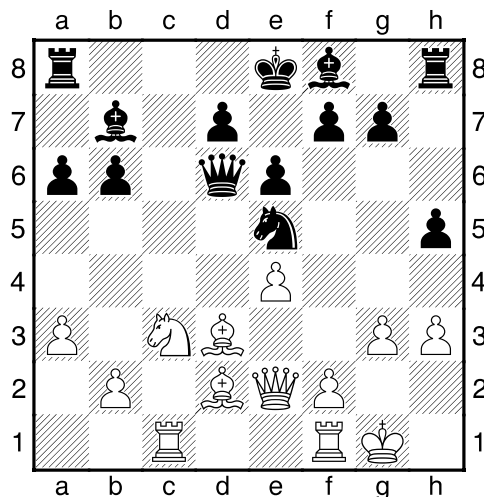
13.♘xd4 ♚h2#;

13.g3 ♘xf3+! 14.♚xf3 ♘e5□

a) 15.♚f4 g5! 16.♚xg5?? ♘f3+ 17.♔g2 ♘xg5 18.♙xg5 ♚e5 19.♙f4 ♚g7-+;

b) 15.♚e3 ♙c5 16.♚f4 g5! 17.♚f6 ♖g8-+;

c) 15.♚e2 ♚d6!



Lösungen der KOMBINATIONEN

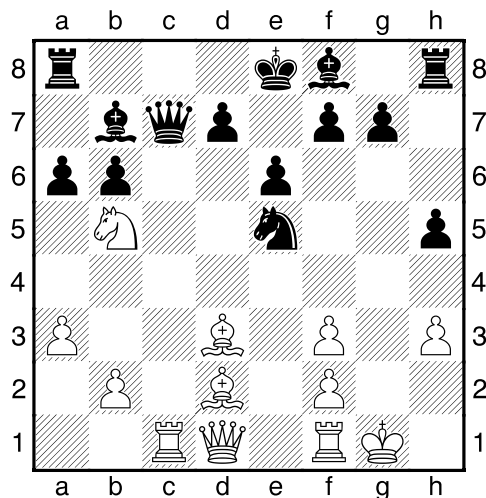
u. a. aus den Mannschaftskämpfen 2016 von und mit Thomas Richter

Der Anziehende hat jetzt die bescheidene Qual der Wahl, ob er gleich eine Leichtfigur oder zumindest noch einen zweiten Bauern verliert.

c1) 16. ♖b1 ♚xd2!! 17. ♚xd2 ♘f3+ 18. ♔g2 ♘xd2-+;

c2) 16. ♖f4 ♚xd3 17. ♖xe5 ♚xe2 18. ♘xe2 ♖xe4-+;

13. e5 ♘xf3+! 14. gxf3 ♘xe5 15. ♘b5!?



a) 15... ♘xf3+? 16. ♚xf3 ♚axb5 17. ♖xc7 ♖xf3 18. ♖xb5 ♖d8♯;

b) 15... ♚xc1! 16. ♖xc1 ♘xf3+ 17. ♔g2 ♚axb5 18. ♖e2 ♘d2+ 19. ♔g1 ♘xf1 20. ♖xb5 ♖d5 21. ♖xf1 ♖c5-+

13... ♘xf3+ ♚

und das prompt folgende, einzügige Matt wollte sich mein Gegner nicht mehr zeigen lassen. Am Ende erzielte ich am Spitzenbrett in sieben Runden 2,5 Punkte. Dahinter totalisierte Karsten Seelbach sehr starke 50 Prozent. Max Emilio Lill an Brett 3 folgte als bester Eimsbüttler mit vier Punkten, und auch Timo Steinhauer am vierten Brett gewann immerhin noch eine Partie.

Mit am Ende 6:8 Punkten waren wir hochzufrieden, weil wir als auf dem Papier eher schwaches Bezirksligateam häufig gegen deutlich stärkere Mannschaften antreten mussten, wie etwa in der letzten Runde, als wir quasi zum krönenden Abschluss den Landesligisten Marmstorf mit 2,5 : 1,5 schlugen.

0-1

Lösungen der K O M B I N A T I O N E N

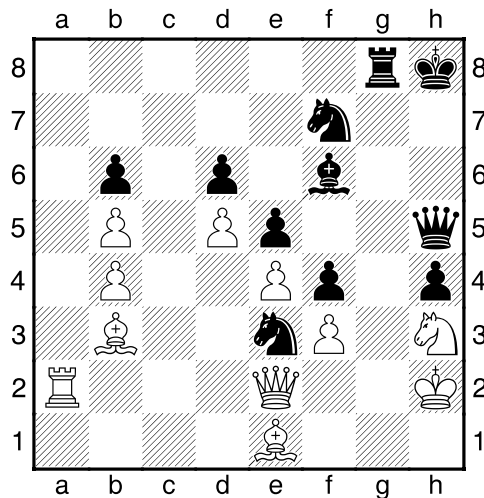
u. a. aus den Mannschaftskämpfen 2016 von und mit Thomas Richter

Diagramm 5

46...♞e3! 47.♝b3 ♞f7!

Es gefällt mir außerordentlich gut, wie filigran hier mein letztjähriger Barmbeker Mannschaftskamerad Jens-Erik Rudolph meine Lieblingsfigur bewegt. Erst wird der eine Rappe zentralisiert, dann der andere in Richtung Hauptkampfzone geschickt.

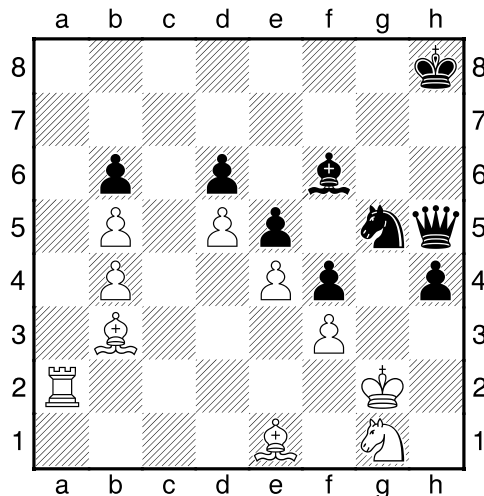
48.♞f2 ♞h5 49.♞e2



49...♖g2+

Originalkommentar des späteren Siegers: "Die Engine bevorzugt sofortiges 49...♞g5, aber es ist natürlich schwer, einem Damengewinn (für Turm und Springer) gegen den Weltmeister zu widerstehen."

50.♞xg2 ♞xg2 51.♞xg2 ♞g5 52.♞g1



Lösungen der K O M B I N A T I O N E N

u. a. aus den Mannschaftskämpfen 2016 von und mit Thomas Richter

"Zu diesem Zeitpunkt war es schon beinahe eine Schnellschachpartie geworden. Nur noch 5 Partien liefen und Magnus Carlsen kam immer schneller zu meinem Brett zurück. In dieser Runde besonders schnell. Mir war klar, dass ich sehr gut stehe, wahrscheinlich auf Gewinn, da der Weltmeister sich nach seinem letzten Zug noch einmal umdrehte und seinen Kopf schüttelte. Aber ich hatte mit der Berechnung von 52...♞xf3 kaum begonnen, als ich meinen Gegner im Augenwinkel schon wieder anrauschen sah, so dass ich mich nicht getraut habe. Tatsächlich wäre dies der perfekte Abschluss der Partie geworden. Aber auch nach dem Partiezug steht Schwarz klar besser.

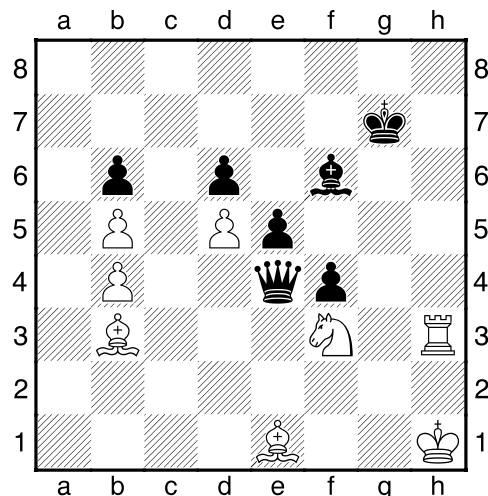
52...h3+?!

52...♞xf3! 53.♔f2 (53.♞xf3 h3+ 54.♔f2 h2 55.♞xh2 ♚xh2+-+) 53...♞d4 mit Angriff auf den Läufer b3. Wird dieser pariert, so folgt z.B. 54.♙c4 h3 55.♙e2 ♞xe2 56.♞xh3 ♙h4+-+ " (Rudolph)

53.♔h1 ♚g6 54.♖h2 ♞xf3!

"Auch vor diesem Zug hatte ich nicht viel Zeit. Aber mit einfachem Lavieren würde ich nicht (so schnell) zum Ziel kommen. Unbedingt wollte ich vermeiden, als letzter Gegner ein Duell Auge in Auge mit dem Weltmeister zu bestreiten. Tatsächlich ist wohl auf diese Weise eine gewonnene Partie für einen anderen Herausforderer noch verloren gegangen, wenn ich das Abschluss-Interview von Magnus Carlsen richtig verstanden habe (Anmerkung der Red.: siehe Diagramme 6 und 7!). Mein Zug geschah also eher intuitiv, weniger auf der Grundlage messerscharfer Berechnung. Es ist aber tatsächlich der stärkste Zug." (Rudolph)

55.♞xf3 ♚xe4 56.♖xh3+ ♔g7



Lösungen der K O M B I N A T I O N E N

u. a. aus den Mannschaftskämpfen 2016 von und mit Thomas Richter

57. ♔g1?

"Beschleunigt das Ende, aber es gab kaum noch Züge, die nicht entscheidend Material einstellen. Noch am zähesten (aber ebenfalls hoffnungslos) war 57. ♕f2 ♖xb4 58. ♕c2 (58. ♕d1 ♗b1) 58... ♗c4 59. ♕f5 ♗xd5 60. ♕d7 e4-+ " (Rudolph)

57... ♗e3+

"und der Weltmeister reichte unter großem Jubel des Publikums seine Hand zur Aufgabe (Läufer b3 und etliche Bauern gehen nun zwangsläufig verloren). Ein unvergesslicher Moment." (Rudolph).

Anzumerken bleibt mir nur, dass Magnus Carlsen den Simultanwettkampf aus Anlaß des 70. Geburtstags des Magazins DIE ZEIT (deshalb auch passend 70 Gegner) mit 68:2 letztlich ganz souverän gewann.

Außerdem fanden zeitgleich beim HSK zwei Begegnungen in der deutschen Schach-Bundeliga statt. GM Karsten Müller wunderte sich doch sehr, als er von dort abgehetzt in der Hafen-City ankam: "Die Diskrepanz bei der Anzahl der Zuschauer hier und bei der Bundesliga ist schon frappierend."

0-1

Diagramm 6

38... ♕d6

Wer kennt dieses Phänomen nicht? Der vorgerückte weiße Freibauer, vor allem, weil ihn der Weltmeister führt, sieht dermaßen bedrohlich aus, dass mittels des Läuferzuges dessen Umwandlungsfeld nebenbei nochmals bestrichen wird. Dabei ist es stets viel wichtiger, eigene Drohungen aufzustellen, zumal hier doch eine klar auf der Hand liegt.

38... ♖a2! beleuchtet die Schwäche auf f2.

39. ♗b8+ ♔g7 40. ♗c7+ ♔h6

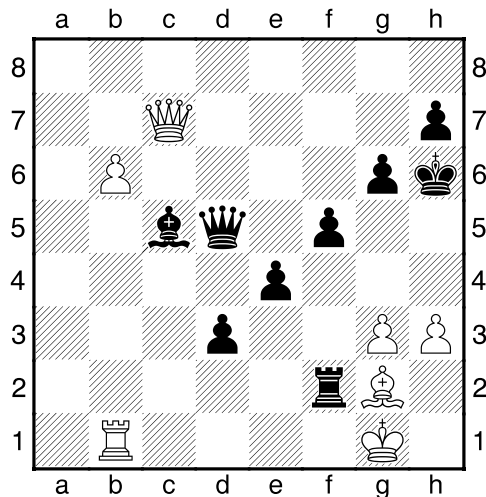
a) 41. ♗f4+ g5 42. ♗c1 ♖xf2-+;

b) 41. b6 Die einzige praktische Chance in der Hoffnung, dass Schwarz eventuell darauf eingeht.

41... ♖xf2

Lösungen der K O M B I N A T I O N E N

u. a. aus den Mannschaftskämpfen 2016 von und mit Thomas Richter



b1) 42.b7 Nun würde sich dieser Bauer theoretisch zwar umwandeln.
Doch der Nachziehende ist einfach schneller.

42...♖xg2+! 43.♔xg2 ♕a2+ 44.♔h1 ♕xb1+ 45.♔g2 ♕g1#;

b2) 42.♔h1 d2

b21) 43.♖d1 e3!! Diese Damenopfer demonstriert sehr schön,
dass die beiden verbundenen, schwarzen
Freibauern stärker sind als der eine weiße; ...

44.♙xd5 e2 ...; denn auf diese Art und Weise hätte der
Nachziehende in spätestens sechs Zügen
mattsetzen können.

b22) 43.♔h2 ♖xg2+! 44.♔xg2 e3+ 45.♔h2 e2

geht matt in sieben Zügen.

39.♕g5 ♘c5 40.♖f4 ♘b6

Ach so, der Freibauer sollte (passiv)
aufgehalten werden, anstatt (aktiv) den Turm
viel besser ins Spiel zu bringen.

40...♖a2!-+

**41.g4 ♔h8 42.♖c1 ♖d8 43.gxf5 gxf5 44.♔h1 ♖g8 45.♖h6 ♘d8
46.b6**

Weiter siehe nächstes Diagramm (7)!

Lösungen der K O M B I N A T I O N E N

u. a. aus den Mannschaftskämpfen 2016 von und mit Thomas Richter

Diagramm 7

46...d2

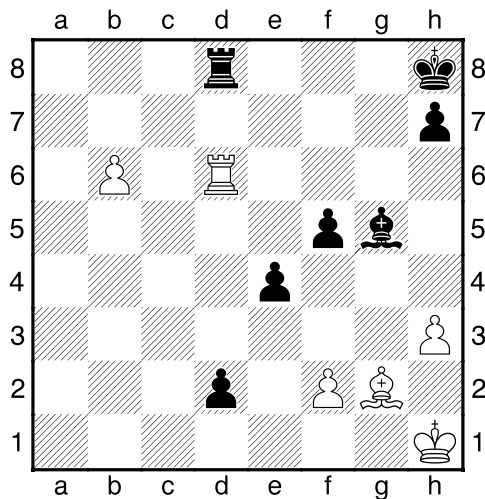
46...♙g5!

"Einen Zug zuvor war dies noch der schwarze Plan, aber dann kam der Weltmeister überraschend schnell wieder von seiner Runde ans Brett, und das Unheil nahm seinen Lauf." (Bildat)

47.♖c6 (47.♖h5 ♘xc1-+) 47...♗xc6 48.♗xc6 d2 49.♗d6

"Bis hierhin hatte Schwarz gerechnet und kam zu der Erkenntnis, dass Weiß den Freibauern aufgehalten hat." (Bildat)

49...♗d8! Weit gefehlt, durch diesen Röntgenblick des Turms bleibt der Freibauer schließlich gedeckt.



a) 50.b7 d1♖+ 51.♗xd1 ♗xd1+ 52.♙f1 (52.♗h2 ♙f4#) 52...♗xf1+ 53.♙g2 ♗b1-+;

b) 50.♗xd8+ 50...♙xd8 51.b7 d1♖+

b1) 52.♗h2 ♙c7+ 53.f4 ♙xf4#;

b2) 52.♙f1 ♖xf1+ 53.♗h2 ♙c7+ 54.f4 ♙xf4# bzw. 54..exf3#

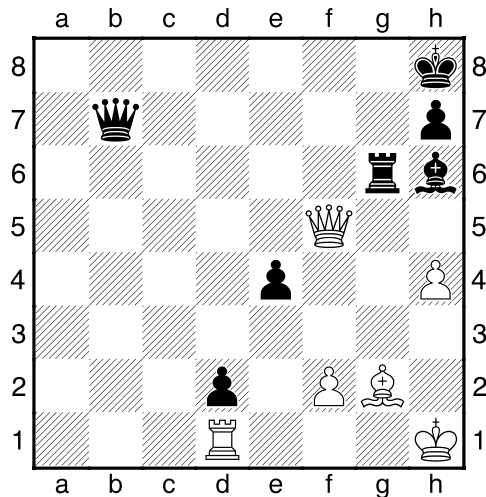
47.♗d1 ♙g5 48.♖h5 ♗g6

48...♙f4! 49.♖e2 (49.h4 ♙d6!-+) 49...♗c8 50.b7 ♗c1 51.♙f1 ♖xb7-+

Lösungen der K O M B I N A T I O N E N

u. a. aus den Mannschaftskämpfen 2016 von und mit Thomas Richter

49. b7 ♔xb7 50. h4 ♘h6 51. ♕xf5



51... ♖xg2??

51... ♕b3! 52. ♕e5+ ♖g7 53. ♕e8+ ♖g8 54. ♕e5+ ♘g7 55. ♕h5 e3!-+

52. ♔xg2 e3+ 53. ♔h3 exf2 54. ♖b1 f1♕+ 55. ♖xf1 ♕b3+ 56. ♔h2 ♕b8+ 57. ♔h3 ♕b3+ 58. ♔h2 ♕b8+

verbunden mit einem Remisangebot, das Weiß ablehnte.

59. ♔g2 ♕g8+ 60. ♔f2 ♕f8? 61. ♕xf8+ ♘xf8 62. ♔e2 ♘h6 63. ♖f7±

und letztlich gewann Magnus Carlsen diese Partie nach 39 weiteren Zügen. **1-0**

Diagramm 8

74... g1 ♖!

Die sogenannte Unterverwandlung führt zwangsläufig in wenigen Zügen zum Matt. Hätte sich der Bauer dagegen maximal umgewandelt, wäre plötzlich der riesige schwarze Materialvorsprung völlig wertlos geworden.

74... g1 ♖?? 75. ♕h8+! ♔g6 Noch will er vielleicht nicht, ...

76. ♕h5+! ♔xh5=

..., doch nun muss der König einfach die freche Dame schlagen, so dass Weiß nicht mehr ziehen kann, ergo patt gesetzt ist.

0-1

Lösungen der K O M B I N A T I O N E N

u. a. aus den Mannschaftskämpfen 2016 von und mit Thomas Richter

Diagramm 9

22.h4!

Erfolg und Niederlage liegen hier direkt nebeneinander, indem der richtige der beiden Nachbarbauern auf die vierte Reihe manövriert wird. Dieser Zug liefert somit wieder ein Paradebeispiel für den "betrogenen Betrüger".

22.g4??

Eventuell hoffte der Russe gegenüber bei seiner Partiefortsetzung nämlich auf diesen groben Fehler. Ich kam zwar rund eine halbe Stunde zu spät, hatte hier aber noch genügend Zeit, um diese auch für mich zunächst naheliegende und deshalb allererste Idee aus sehr gutem Grunde schnell wieder zu verwerfen:

22...♖xh3+!

Der berühmt-berüchtigte Zwischenzug, unter Schachgebot obendrein mit besonders zwingendem Charakter, kann im Eifer des Gefechts schon ´mal übersehen werden, zumal der kackdreiste Springer dabei ganz gemein einen an sich doch gedeckten Bauern schlägt. Aber weil ich bekanntlich selbst gern Figuren opfere, war ich diesbezüglich hier vielleicht etwas sensibilisiert getreu dem Motto "Gefahr erkannt, Gefahr gebannt". Andernfalls hätte ich diese Partie jetzt umgehend verloren.

a) 23.♔h1 ♚xg4

a1) 24.d4 ♖xf4 25.♙xf4 ♙xf4 26.♚xf4 ♚xf4 27.♞xf4 ♞xe1+
28.♔g2 cxd4 29.cxd4 f6-+;

a2) 24.♚d1 ♚xd1 25.♞xd1 ♞xe3 26.♖xh3 ♖xh3+ 27.♔g1 ♞g3+
28.♔f2 ♙f4-+ Mit einem Läufer und zwei Bauern weniger
könnte Weiß nun getrost aufgeben.

b) 23.♖xh3 23...♚xg4+ 24.♔f2 (24.♔h1 ♚xh3+ 25.♔g1 ♚h2#)
24...♙g3+ 25.♔g1/2 25...♙f4+ 26.♔f2 (26.♔h1 ♚xh3+ 27.♔g1
♚h2#) 26...♚g3+ 27.♔e2 ♞xe3+ 28.♔d1 (28.♔d2 ♞e2+! 29.♔xe2
♞e8+ 30.♔d1 ♚xd3+ 31.♚d2 ♚xd2#; 28.♚xe3 ♚xe3+ 29.♔d1
♚xd3#) 28...♞xe1+ 29.♔c2 (29.♞xe1 ♚xd3+ 30.♚d2 ♚xd2#)
29...♚xd3+ 30.♔b2 ♙xc1+ 31.♔a1 ♚xc3+ 32.♔b1 ♚b2#

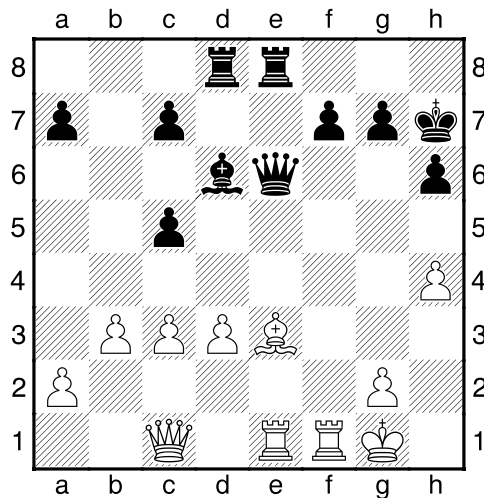
22...♖e6

Lösungen der KOMBINATIONEN

u. a. aus den Mannschaftskämpfen 2016 von und mit Thomas Richter

22...f6! 23.hxg5 hxg5 24.♞e2 ♚xd3 25.♖f3 g4 26.♞f4 ♚f5 27.♖ff1±

23.♞xe6 ♚xe6 Natürlich kam mir hier sofort sozusagen ein Abzugsgardéz in den Sinn. Aber wohin mit dem weißen Läufer?



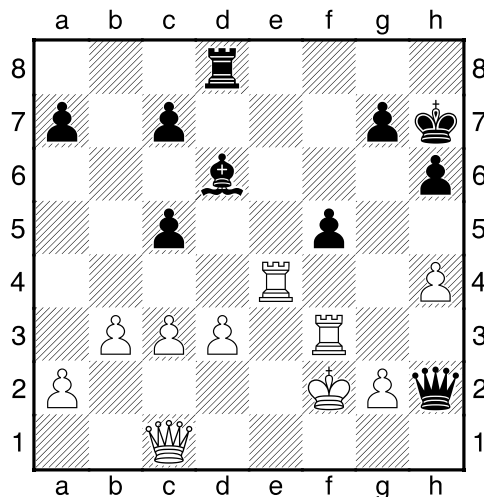
24.♙g5! ♚g4 25.♙xd8 ♖xd8 26.♖e4!

Jetzt musste ich nur noch cool bleiben; denn die nachfolgenden Ideen meines Gegners funktionieren, zumindest bei korrekter Spielführung, ebenfalls nicht.

26...♚g3 27.♖f3 ♚h2+ 28.♙f2□

28.♙f1?? ♚h1+ 29.♙e/f2 ♚xc1-+

28...f5!



Lösungen der K O M B I N A T I O N E N

u. a. aus den Mannschaftskämpfen 2016 von und mit Thomas Richter

29. ♖h3! ♙g3+ 30. ♔f1!

So weit hatte ich schließlich mit kühlem Kopf gerechnet. Der Nachziehende verliert jetzt zwangsläufig seine Dame.

30...fxe4 31. ♖xh2 ♙xh2 32.dxe4+-

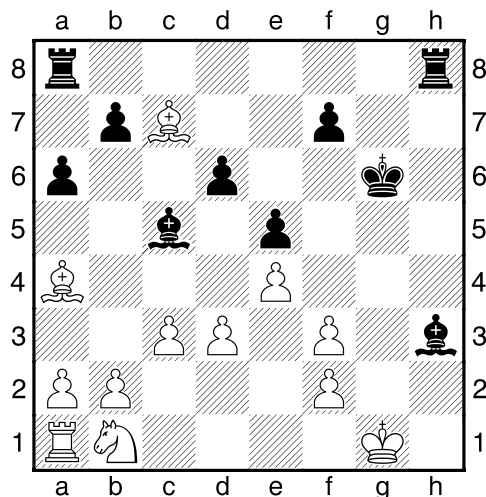
Dame + Bauer gegen Turm und Läufer sind ein beträchtlicher Materialvorsprung, so dass mir mein Gegner hier schon als Zeichen der Aufgabe wortlos die Hand gab.

1-0

Diagramm 10

17... ♞e6

17... ♞f3+! 18.gxf3 (18. ♔h1 ♖h8!-+) 18... ♖h8 19. ♖g1+ (19. ♞d2 ♙xh3 20. ♖fe1 ♙f1#) 19... ♞xg1 20. ♔xg1 ♙xh3



a) 21.b4 ♖ag8! 22.bxc5 ♔f6+! 23. ♔h1/2 ♙f1#;

b) 21.d4 ♔f6!

b1) 22.dxc5 ♖ag8+ 23. ♔h1/2 ♙f1#;

b2) 22.dxe5+ ♔e7! 23.exd6+ ♙xd6 24. ♙xd6+ ♔xd6 25.e5+ ♔c7
26. ♞d2 ♖ag8+ 27. ♔h1/2 ♙f1#

**18. ♙a5 b6 19. ♙b4 ♙xb4 20.cxb4 ♞2f4 21. ♖d1 ♖h8 22. ♞c3 b5
23. ♙b3 ♞g5 24. ♞d5** Weiter siehe nächstes Diagramm!

Lösungen der K O M B I N A T I O N E N

u. a. aus den Mannschaftskämpfen 2016 von und mit Thomas Richter

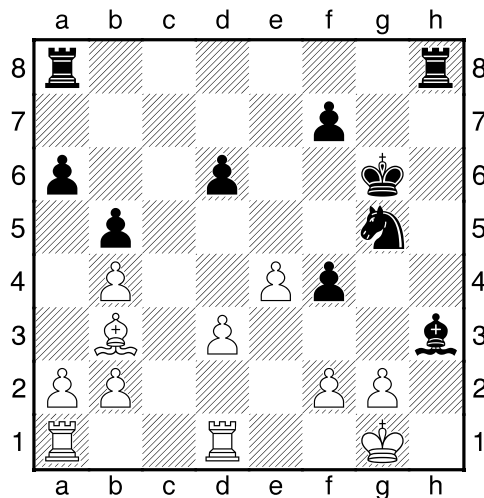
Diagramm 11

24...♙xh3! 25.♘xf4+ exf4 26.♔g1!

26.gxh3 ♖xh3+

a) 27.♔g1 f3 28.a4 ♖ah8 29.axb5 ♖h1#;

b) 27.♔g2 f3+ 28.♔g1 ♖ah8 29.a4 ♖h1#



26...♙xg2?

Der dritte und letzte Akt, gewissermaßen die Krönung dieser Angriffspartie, geht leider schief, so dass der Vorhang fällt und sich der Nachziehende am Ende mit einem Remis bescheiden muss.

26...f3!

a) 27.♙d5 ♙xg2 28.♙xa8 ♖h1#;

b) 27.gxf3 ♘xf3+ 28.♔h1 ♙f1#;

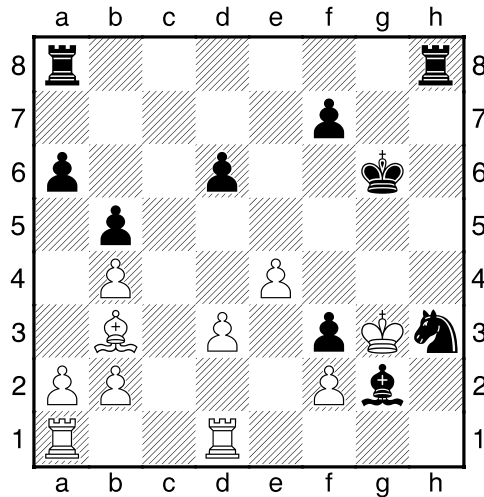
c) 27.gxh3 ♖xh3 28.♙d5 ♖ah8 29.a4 ♖h1#;

d) 27.♔f1 fxg2+ 28.♔e2 ♙g4+ 29.f3 ♙xf3+ 30.♔f2 ♖h1 31.♖xh1 gxh1♚ 32.♖xh1 ♙xh1-+;

e) 27.♔h2 ♙xg2+ 28.♔g3 ♘h3!

Lösungen der KOMBINATIONEN

u. a. aus den Mannschaftskämpfen 2016 von und mit Thomas Richter



e1) 29.a4 ♖ag8 30.axb5 ♔f6+ 31.♔h2 ♞f4+ 32.♔g1 ♜h1#/♞e2#;

e2) 29.♞g1 ♔g5!

e21) 30.♞h1 ♞f4 31.♞ae1 ♜xh1 32.♞xh1 ♞e2+ 33.♔h2 ♜h8#;

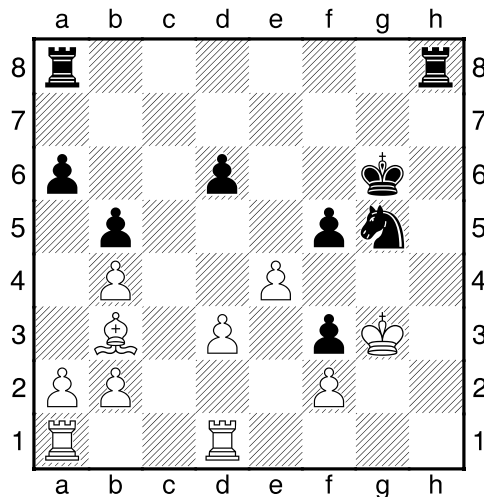
e22) 30.♞xg2! fxg2 31.♔xg2 ♞f4+ 32.♔g1 ♜ag8!-+;

e3) 29.♞h1 f5!

e31) 30.exf5+ ♔xf5 31.♞ae1 ♞f4 32.♞e4 ♜ag8+! 33.♞xg8
♞xg8+ 34.♔h2 ♜h8+ 35.♔g3 ♞e2+! 36.♞xe2 ♜xh1 37.♞e8
♞h3#;

e32) 30.♞hg1 f4+! 31.♔g4 ♜af8!-+

27.♔xg2 f3+? [27...♞h3! 28.♞g1 ♜ah8 29.♔f1 ♞xd3] 28.♔g3 f5!



Lösungen der K O M B I N A T I O N E N

u. a. aus den Mannschaftskämpfen 2016 von und mit Thomas Richter

29. ♔f4?

29. ♖d5! ♜h3+ 30. ♔f4 ♜f8 31. ♔e3 ♜h2 32. exf5+ ♔xf5 33. ♖e4+ ♔g4
34. ♜g1+ ♜g2 35. ♜xg2+ fxg2 36. ♖xg2±;

29. exf5+! ♔xf5 30. ♜h1 ♜ad8 31. ♜ae1±

29... ♜h4+ 30. ♔e3 fxe4 31. ♖d5 ♜e8 32. dxe4 ♞xe4 33. ♖xe4+ ♜exe4+ 34. ♔xf3=

Weiß bot hier inzwischen vollkommen gerechtfertigt Remis an.

1/2-1/2

Diagramm 12

30. ♜b8+!

An Thomas Jung lag es jedenfalls wahrlich nicht, dass der SK Union Eimsbüttel 2 so lange um den Verbleib in der Stadtliga zittern musste.

30. ♖xe6 ♜b4 31. ♜xb4 axb4 32. ♖xd5 ♖f4 33. d7 ♔e7 34. e6 ♖xh2 35. ♔e2±

30... ♔g7

30... ♔f7! 31. ♖e8+ ♔g7 32. d7 ♖g5 33. d8 ♞ ♜f4+ 34. ♔g1 ♖xd8 35. ♜xd8+-

31. ♖xe6 ♜f4+ 32. ♔e2!

im Endspiel ist der König eine wichtige Figur und gehört somit zentralisiert, auch wenn dies hier konkret á tempo einen Bauern kostet, ...

32. ♔g1 ♜f8 33. ♜b7+ ♔h8 34. ♖f7 ♖e3+ 35. ♔h1 ♖f4 36. e6!

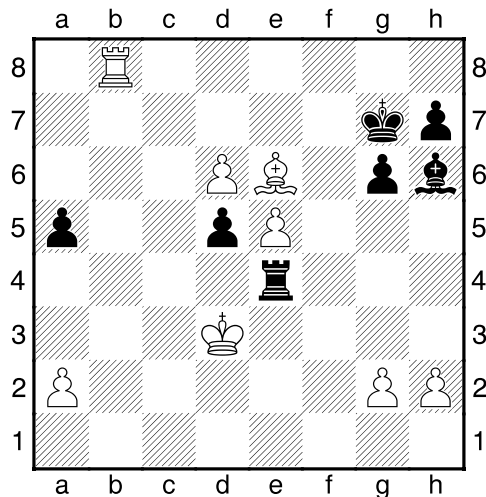
a) 36... ♖xd6 37. e7 ♖xe7 38. ♜xe7 d4 39. ♔g1+-;

b) 36... ♜c8 37. ♔g1 ♖xd6 38. e7 ♜c1+ 39. ♔f2 ♜c2+ 40. ♔f3 ♖xe7
41. ♜xe7 ♜xa2 42. ♖xd5+-

32... ♜e4+ 33. ♔d3

Lösungen der K O M B I N A T I O N E N

u. a. aus den Mannschaftskämpfen 2016 von und mit Thomas Richter



33...Rxe5

..., doch genau statt dieses Bauerngewinns hätte ein Verteidigungszug vielleicht präferiert werden sollen, selbst wenn an der klaren weißen Gewinnstellung auch dadurch nicht gerüttelt werden kann.

33...g5! 34.gxd5 Rxe5 35.Rg8+ Kh6 36.Kd4 f6 37.Kc5+-

34.Rg8+! Kh6 35.d7! Re3+ 36.Kc2 Re2+ 37.Kb3 a4+ 38.Kxa4+-

1-0

Diagramm 13

30...Qf3?

In manchen Schachpartien muss eben auch einmal das Glück strapaziert werden.

30...h6!

a) 31.Qd1 g5!

a1) 32.Qd8+ Ka7 33.Qxf6 Qf1#;

a2) 32.fxg5 fxg5 33.g4 h5! 34.gxf5 g4+ 35.Qxg4 hxg4+ 36.Kxg4 Qxh2+-;

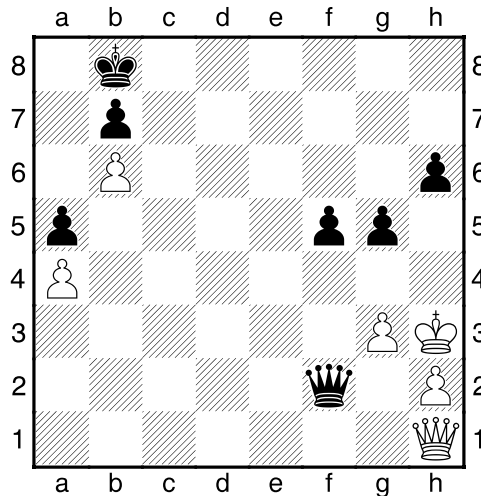
a3) 32.Qh1 Ka8!

Der Anziehende wird damit schlichtweg austempiert:

Lösungen der K O M B I N A T I O N E N

u. a. aus den Mannschaftskämpfen 2016 von und mit Thomas Richter

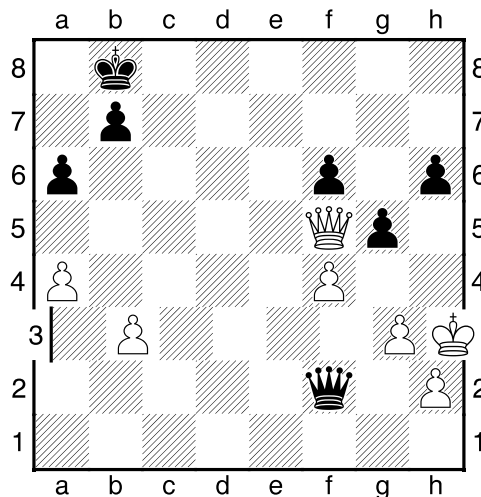
33.b4 ♔a7 34.b5 (34.a5 ♔b8! und nun wird es für Weiß immer schwieriger, seiner Zugpflicht sinnvoll nachzukommen.)
34...a5 35.b6+ ♔b8! 36.fxg5 fxg5



37.♞d1 (37.g4 h5! verdeutlicht abermals sehr schön die Nachteile des weißen Zugzwangs.) 37...g4+ 38.♔h4 ♞xh2#;

a4) 32.g4 h5! 33.gxh5 g4+ 34.♞xg4 fxg4+ 35.♔xg4 ♞xh2-+;

b) 31.♞b1 g5! 32.♞xf5



32...h5! 33.fxg5 (33.♞xf6 ♞f1#; 33.g4 ♞f3#) 33...♞xf5+ 34.♔g2 fxg5-+

31.♞c4 ♞h5+ 32.♔g2 ♞e8 33.♔h3= ...

1/2-1/2 (38.)

Lösungen der K O M B I N A T I O N E N

u. a. aus den Mannschaftskämpfen 2016 von und mit Thomas Richter

Diagramm 14

24...♙e5

24...e5! Ganz einfach: Der angegriffene, schwarzfeldrige weiße Läufer droht nun verloren zu gehen.

a) 25.♙a7

a1) 25...b6 26.f3 ♘g8 27.♘xg8 ♖xf3! 28.♔e2 ♜df8 29.♞gf1 ♞xf1 30.♞xf1 ♞xf1 31.♔xf1 ♔xg8 32.♙xe4 dxe4 33.♞f6 ♙c5-+;

a2) 25...♔h8! 26.♞a1 b4 27.c4 g5 28.♞xg5 ♘xg5 29.♞xg5 dxc4 30.♙e2 c3 31.♙d3 cxb2 32.♞d1 b3-+

Schwarz hat nun mit Turm und zwei Bauern für einen Läufer doch erheblichen Materialvorteil.

b) 25.♘f5+ ♔g8!

b1) 26.♙a7 b6 27.♘xd6 ♞xd6 28.f3 ♘c5 29.♙xg6! ♔h8! 30.♞h6 ♞g8-+;

b2) 26.♘h6+ ♔h8

b21) 27.♙a7 ♞a5 28.♘g4 ♘xg4 29.♙xe4 dxe4 30.♞xg4 ♞xa7-+;

b22) 27.f3 exd4 28.fxe4 dxe4 29.♙f1 dxc3! 30.bxc3 ♞c5-+

Selbst nur zwei Bauern mehr bei anhaltender Initiative sollten für den Nachziehenden noch zum Sieg reichen.

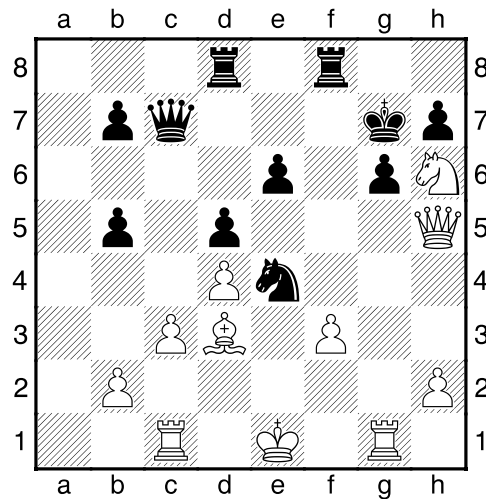
25.f3 ♙xd4 26.exd4 ♘h5!?

26...♘g8! 27.♘xg8 ♖xf3 28.♙xe4 dxe4 29.♞f1 (29.♘h6 ♞df8!-+) 29...♞xf1+ 30.♔xf1 ♞xg8 31.♞xe4 ♞f8+ 32.♔g2 ♞f5!±

27.♞xh5

Lösungen der KOMBINATIONEN

u. a. aus den Mannschaftskämpfen 2016 von und mit Thomas Richter



27...♖xf3??⊕

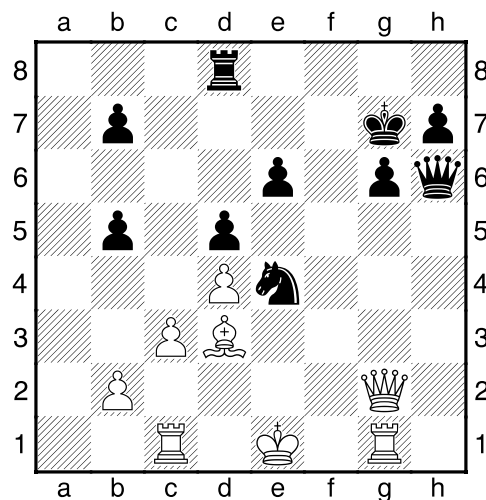
Wie bitte? Dieser Turm geht doch ersatzlos verloren, und Weiß steht dadurch klar besser. Wäre da nicht (auf beiden Seiten) die immense Zeitnot....

27...♔f4! 28.♕e5+♚ ♕xe5 29.dxe5 ♞c5 30.♞f5+ ♔h8! (30...exf5 31.♙xb5∞)
31.♙c2 gxf5☞

28.♕xf3 ♕xh2 29.♕g2

29.♕e3! ♕xh6 30.♕xh6+ ♔xh6 31.♙xe4 dxe4 32.♔f2+-

29...♕xh6



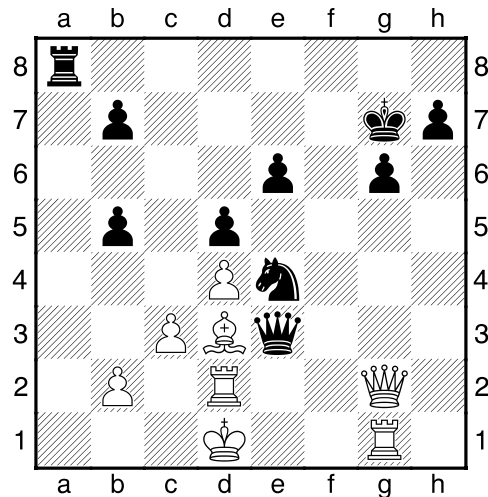
30.♖c2??⊕

30.♔d1!+-

Lösungen der KOMBINATIONEN

u. a. aus den Mannschaftskämpfen 2016 von und mit Thomas Richter

30... ♖e3+ 31. ♔d1 ♜a8! 32. ♞d2

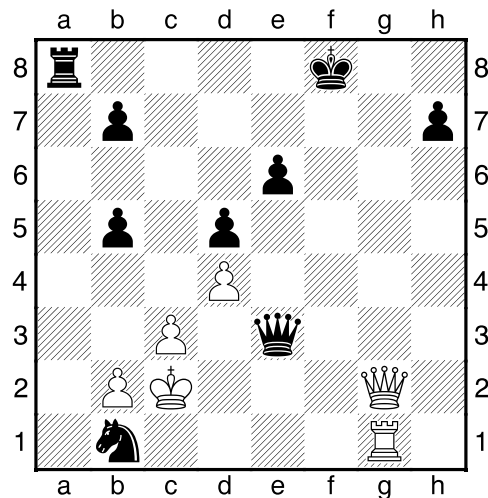


32... ♞xd2?

32... ♜a1+ 33. ♔c2 ♞xg1-+

33. ♔c2?

33. ♘xg6! ♔f8 34. ♘b1! ♞xb1 35. ♔c2



a) 35... ♞xc3!? 36. ♞g7+ ♔e8 37. ♞g8+ ♔e7 38. ♞xa8 ♞xg1 39. ♞xb7+ ♔f6 40. bxc3 h5 41. ♞xb5 h4⚡;

b) 35... b4! 36. ♞g7+ ♔e8 37. ♞xb1 ♞e4+ 38. ♔b3! ♞xb1 39. ♞g8+ ♔e7 40. ♞xa8 bxc3 41. ♞xb7+ ♔f6 42. ♔xc3 h5⚡

33... ♞e4

Lösungen der KOMBINATIONEN

u. a. aus den Mannschaftskämpfen 2016 von und mit Thomas Richter

33...b4! 34.♙xg6!? (34.♖c1 b3+ 35.♔d1 ♕xd3-+; 34.cxb4 ♖c8+ 35.♔d1 ♘e4! geht bald matt; 34.♕xd2 b3+! 35.♔xb3 ♕xd2 36.♙b5 h5-+) 34...♔h8!
35.♕xd2 (35.♙xh7 b3+! 36.♔c/d1 ♖a1+ 37.♙b1 ♖xb1#) 35...b3+!

a) 36.♔b1 ♕xg1+ 37.♕c1 ♕xg6+ 38.♕c2 ♕xc2#;

b) 36.♔c1 ♖a1+ 37.♙b1 ♕xg1+ 38.♕d1 ♕e3+ 39.♕d2 ♖xb1+
40.♔xb1 ♕xd2 41.♔a1 ♕c/d/e1# bzw. 41.c4 ♕d/e1#;

c) 36.♔xb3 ♕xd2 37.♖h1 h6-+

34.♖f1 ♖f8 35.♖xf8 ♔xf8 36.♕f1+ ♔g7 37.♙xb5 ♕f2+ 38.♕xf2
♘xf2 39.c4 dxc4 40.♙xc4 ♔f6 41.b4 h5 42.b5 h4 43.b6 ♘e4
44.♙f1 g5 45.♙g2 ♘d6 46.♔d3 g4 47.♔e3 h3 48.♙f1 ♔f5 49.♔f2
♔f4 50.♙e2 und gleichzeitig aufgeben. 0-1

Diagramm 15

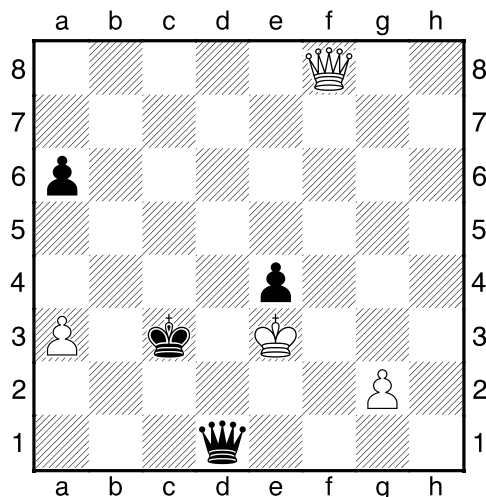
48.f4?? Dieser Bauer zieht leider genau einen Schritt zu weit und kommt damit sozusagen vom rechten Weg ab.

48.f3!=

48...d3+! 49.♔e3 ♔c4! 50.f5

50.♔d2 ♔d4 51.f5 e3+ 52.♔d1 ♔c3 53.f6 e2+ 54.♔e1 ♔c2 55.f7 d2+
56.♔xe2 d1♕+ 57.♔f2 ♕d4+ 58.♔f3 ♕d5+ 59.♔e3 ♕xf7-+

50...♔c3 51.f6 d2 52.f7 d1♕ 53.f8♕



Lösungen der K O M B I N A T I O N E N

u. a. aus den Mannschaftskämpfen 2016 von und mit Thomas Richter

53...♖d3+

53...♖e1+! 54.♔f4 ♖f2+ 55.♔xe4 ♖xf8-+

wäre der korrekte Abschluss dieser Kombination gewesen. In der Partie hingegen kommt es noch zu einigen Irrungen und Wirrungen.

54.♔f2 e3+ 55.♔g1 e2??

55...♖d4! 56.♖e7 e2+ 57.♔h2 ♖f4+ 58.♔h3 ♖d2! 59.♖e5+ ♔c2-+

56.♖b4+ ♔c2 57.♖c5+??

57.♔f2!=

57...♔d2 58.♖h5 ♖e3+

58...e1♖+! 59.♔h2 ♖dg3#

59.♔h1 ♔e1

59...e1♖+! 60.♔h2 ♖1g1#/♖3g3#

60.♖h4+ ♔f1

So geht es nun endlich auch in spätestens sieben Zügen matt.

0-1

Diagramm 16

16...e3!

Stark gespielt, greift dieser Bauer nämlich nicht nur profan den Springer an, sondern räumt dadurch vielmehr das gleich nicht mehr bedrohte Feld e4, ...

17.♞f1 ♖d5?

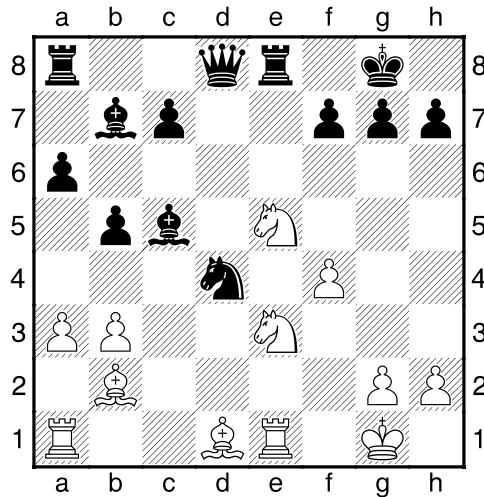
..., das nun aber bitteschön auch besetzt werden sollte.

17...♞e4! Meine Lieblingsfigur schießt auf das Gabelfeld f2.

a) 18.♞xe3 ♞f2+ 19.♔g1 ♞xd1 20.♙xd1

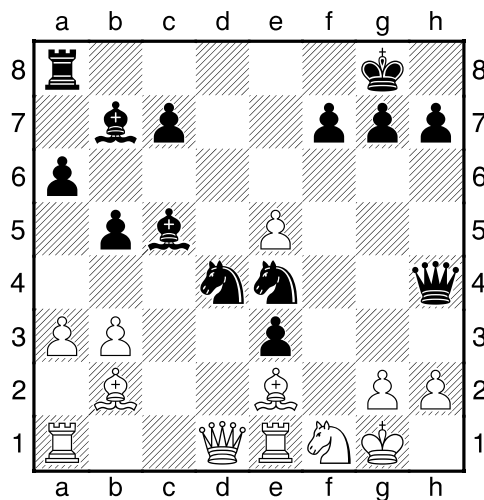
Lösungen der KOMBINATIONEN

u. a. aus den Mannschaftskämpfen 2016 von und mit Thomas Richter



20...♘c2! 21.♙xc2 ♚d2-+;

b) 18.♚g1 ♖xe5! 19.fxe5 ♗h4



b1) 20.g3 ♘g5!! geht schnell matt.;

b2) 20.♙f3 ♚f2+ 21.♚h1 e2!-+;

b3) 20.♘g3 ♘xg3 21.♙xd4 ♙xd4

b31) 22.♚xd4 ♘xe2+! 23.♖xe2 ♚xd4-+;

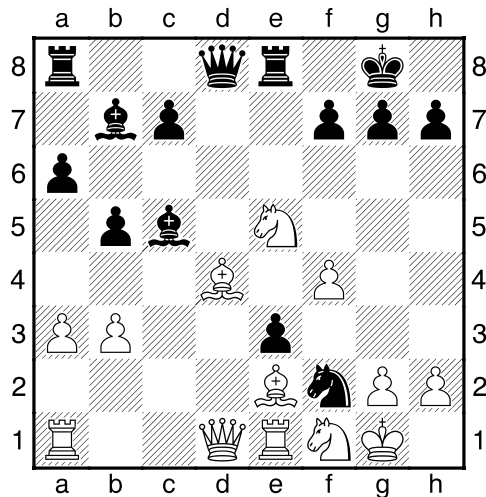
b32) 22.♙g4 ♘h5! 23.g3 ♙b6!!-+;

Das schwarze Läuferpaar ganz allein (im Verbund mit dem Freibauern) droht jetzt so fürchterlich mit Matt, dass nebenbei schon die eigene Dame geopfert werden kann.

Lösungen der KOMBINATIONEN

u. a. aus den Mannschaftskämpfen 2016 von und mit Thomas Richter

c) 18. ♖xd4 ♜f2+ 19. ♔g1



c1) 19... ♜xd1 20. ♖xc5 ♔d5 21. ♞f3 ♜xc5 22. ♖exd1 ♖xf3
23. gxf3 ♜c2 24. ♞g3 ♜xb3-+;

c2) 19... ♖xd4! Verschmätzt sogar die gegnerische Dame, damit der Angriff nicht verpufft.

20. ♜c2 ♞h3+!

c21) 21. gxh3 ♖xe5! 22. fxe5 ♜d5 23. ♖f3 e2+! 24. ♞e3
♖xe3+ 25. ♔g2 ♜xf3#;

c22) 21. ♔h1 ♖xg2+! 22. ♔xg2 ♞xf4+ 23. ♔ beliebig ♖xe5-+

**18. ♞xe3 ♜d6 19. ♖c1 ♞xe2 20. ♜xe2 ♖ad8 21. ♖cd1 ♜e7 22. ♞f5
♜e6 23. ♜c2 ♖xd1 24. ♖xd1 ♖d6 25. ♜d3**

Weiter siehe nächstes Diagramm!

Diagramm 17

25... ♖e4

Duplizität der Ereignisse: Wie schon im 17. Zug hätte abermals der Schimmel ins pure Glück nach e4 springen sollen.

25... ♞e4! 26. ♞xg7 ♞f2+ 27. ♔g1 ♞xd3 28. ♞xe6 ♞xb2! 29. ♖d2 ♖xe6
30. ♖xb2 f6 31. ♞d7 ♖xf4-+

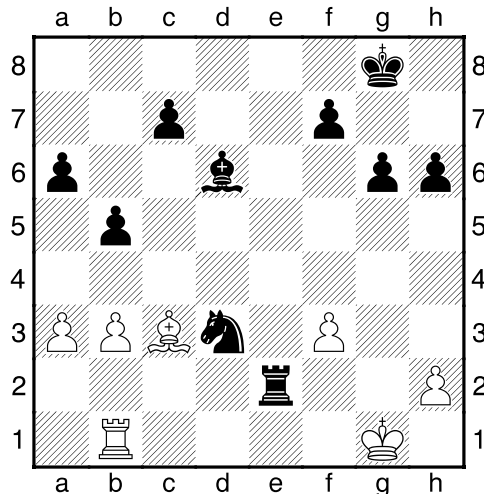
Lösungen der K O M B I N A T I O N E N

u. a. aus den Mannschaftskämpfen 2016 von und mit Thomas Richter

26. ♖h6+

26. ♖xg7 ♔xg7 27. ♕d4 ♔f8-+; 26. ♖d4! ♕xd3 27. ♖xe6 ♕e4 28. ♖d4 ♖d5-+

26...gxf6 27. ♕g3+ ♕g6 28. ♖xg6 hxf6 29. ♕h4 ♕e2 30. ♖b1 ♖h5
31. ♕c3 ♖xf4 32. ♕g3 ♖d3 33. ♕f3 ♕xf3 34. gxf3 ♖e2 35. ♔g1



35... ♖xh2⊕

Als Kiebitz hatte ich vor dem folgenden Spieß etwas Angst und hätte ein auf der Hand liegendes Schach deshalb bevorzugt bzw., wenn schon, dann besser den Bauern auf a3 geschlagen.

35... ♕c5+!

Auch ohne Bauerngewinn das bessere der beiden möglichen Läuferchachs.

a) 36. ♔f1 ♖f2+ 37. ♔g1 ♖b2+ 38. ♔f1 ♖xb1+ 39. ♔e2 ♖f4+ 40. ♔d2 ♖xb3-+;

b) 36. ♔h1 ♖f2+

b1) 37. ♔g2 ♖e4+ 38. ♔h1 ♖xc3 39. ♖f1 ♕xa3-+;

b2) 37. ♔g1 ♖e4+ 38. ♔f1 ♖xc3 39. ♖c1 ♖f2+ 40. ♔e1 ♖xf3-+

36. ♖d1 ♖c5 37. ♖e1

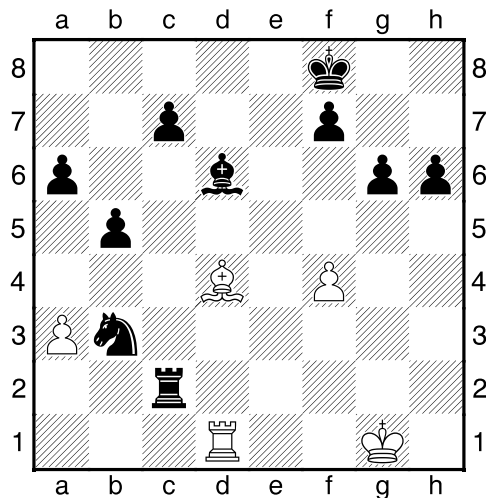
37. ♖xd6 cxd6 38. ♔xh2 ♖xb3-+

Lösungen der K O M B I N A T I O N E N

u. a. aus den Mannschaftskämpfen 2016 von und mit Thomas Richter

Diese Abwicklung bereitete mir im Vorwege erhebliche Sorgen. Doch Beates Bruder Uwe Frischmuth beruhigte mich gleich damit, dass Schwarz aufgrund der vielen Mehrbauern hier immer noch klar auf Gewinn stünde.

37...♔f8 38.♖d1 ♖c2 39.♙d4 ♞xb3 40.f4



40...♙c5⊕

40...♞xd4! 41.♖xd4 ♙c5-+

Diese Fesselung gewinnt einfach auch noch den Turm.

41.♙xc5+ ♞xc5 42.♖d8+ ♔g7 43.♖c8 ♞d3 0-1

Diagramm 18

28.f5! Der in der Mitte stecken gebliebene, schwarze König ist das Ziel.

28...d4 Spielt dem Anziehenden in allerdings bereits hoffnungsloser Lage nur in die Karten; ...

28...♖ac8 29.♖xd5! ♖c6 30.fxe6 ♙xe6 31.♙f5 ♔f7 (31...♖e8 32.♙xe6 ♖xe6 33.♖f5 ♚g7 34.♚c7#) 32.♙xe6+ ♖xe6 33.♖f5+-

29.♖xe6+! ...; denn das Qualitätsoffer war sowieso geplant.

29...♙xe6 30.♚c7+!

Dieser schöne Zwischenzug gewinnt letztlich nicht nur die gegnerische Dame, sondern leitet obendrein ein Matt in spätestens neun Zügen ein.

30...♙d7 31.♖e1+ 1-0

Lösungen der K O M B I N A T I O N E N

u. a. aus den Mannschaftskämpfen 2016 von und mit Thomas Richter

Diagramm 19

28...♖xe4??

28...♖f7!=

29.♘h6+! gxf6 30.♖xf8+ ♘xf8 31.♙xh6+!! 1-0

und den letzten Zug nach diesem wunderschönen Damenopfer wollte sich der 14-jährige Nachwuchsspieler der Schachfreunde Hamburg nicht mehr zeigen lassen.

a) 31...♙xg4 32.♖xf8#

b) 31...♖xg4 32.♖xf8#;

c) 31...♘g6 32.♖f8#

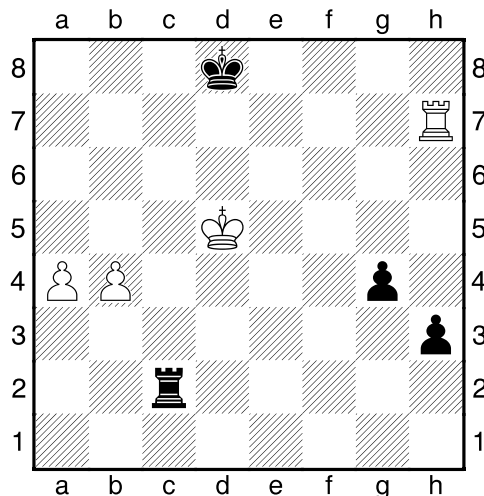
Diagramm 20

45...♖c2+! 45...♖b2?? 46.♖f8#

46.♙b6??

Nach dem Schach musste sich der weiße König für eine Brettseite entscheiden und wählt prompt die falsche. Anstatt nämlich die eigenen Freibauern eventuell bei ihrem Vormarsch inclusive Umwandlung zu unterstützen, sollte der Monarch vielmehr dabei helfen, die gegnerischen auf der anderen Seite aufzuhalten.

46.♙d5! g4 47.♖f8+ ♔c7 48.♖f7+ ♔d8 49.♖h7 h3

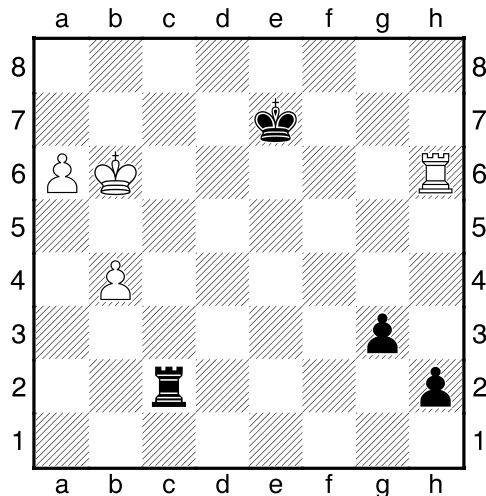


Lösungen der KOMBINATIONEN

u. a. aus den Mannschaftskämpfen 2016 von und mit Thomas Richter

50. ♔e4! ♖c4+ 51. ♔f5 ♖xb4 52. a5! ♔c8 53. a6=

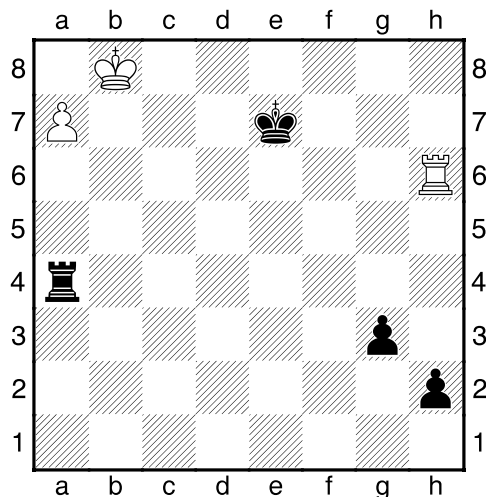
46...h3 47. a5 h2 48. ♖h7 g4 49. ♖h8+ ♔d7 50. ♖h7+ ♔d6 51. ♖h6+ ♔e7 52. a6 g3



53. ♔b7

53. ♔b5 ♖a2 54. ♖h7+ ♔d6 55. ♖h6+ ♔d7 56. ♖h7+ ♔e6 57. ♖h6+ ♔f5 58. ♖h5+ ♔g4 59. ♖h8 ♖a1-+

53...♖b2 54. a7 ♖xb4+ 55. ♔c7 ♖a4 56. ♔b8



56...♖xa7! Dieses Turmopfer reicht bereits aus, damit der ELO-Favorit aufgibt:

57. ♖h7+ ♔f6 58. ♖h6+ ♔g5 59. ♖h3 g2 60. ♖g3+ ♔h4 61. ♖xg2 h1♔ 62. ♔xa7 ♔xg2-+ und noch neun Züge bis zum Matt. **0-1**

Lösungen der K O M B I N A T I O N E N

u. a. aus den Mannschaftskämpfen 2016 von und mit Thomas Richter

Diagramm 21

25...♖c3! 26.bxc3 ♘xc3 27.♙d2 ♘xa1 28.♖xa1 ♘xf1 29.♘xf1
♙xd2-+ ...

Am Ende dieser kleinen Kombination konnte Unions Spitzenbrett der zweiten Mannschaft also das Materialverhältnis von Dame gegen zwei Türme erfolgreich in Dame und Bauer gegen Turm und Läufer transformieren. Obwohl Ralf-Dieter Urban 30 Züge später diese Partie folgerichtig auch gewann, verlor er leider noch in den beiden abschließenden Runden, so dass sein Gegner Jakob Goepefert am Ende Hamburger Meister 2016 wurde.

Diagramm 22

16.♙g5

16.♖xg6+!

Im Stile Morphys erst ein Springeropfer ...

16...fxg6 17.♙xh7+!!

... und dann noch ein Damenopfer hinterher, um mittels eines Abzugsschachs letztlich mattzusetzen:

17...♔xh7 18.hxg6+ ♔g7 19.♖h7+ ♔f6 20.g5#

16...h6 17.hxg6 f5 18.♖xh6+! ergibt ebenfalls ein Matt in zwei Zügen.

1-0

Diagramm 23

12.♙f3!

12.♖f2

Dieser Vorschlag vom gegnerischen Mannschaftskameraden Hendrik Schüler ist nicht ganz so stark:

12...h5! 13.cxd5 exd5 14.e4 dxe4 15.gxh5 e3! 16.♖g2 ♘xh5 17.♙xe3 ♘xe2
18.♖xe2 0-0 19.♖e4 ♙d7 20.d5 cxd5 21.♙xd5±

12...h5!

12...♘g3? 13.hxg3 ♙xg3+ 14.♙g2 h5 15.e4

a) 15...dxc4 16.g5 e5 17.dxe5 ♙xe5 18.♙f4 ♙c5+ 19.♔h1+-;

Lösungen der KOMBINATIONEN

u. a. aus den Mannschaftskämpfen 2016 von und mit Thomas Richter

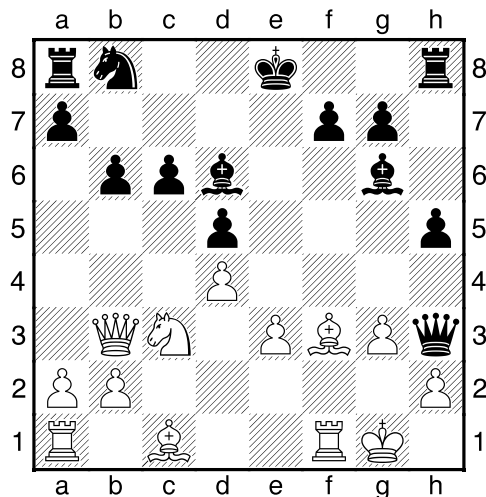
b) 15...hxg4 16.♔f4 ♚h4 17.cxd5 g3 18.♖f3+-

13.♚e2?

13.♔g2! ♚xg4 14.♚b3!

a) 14...h4 15.♚xb7 0-0 16.♚xa8+-;

b) 14...b6 15.♔f3 ♚h3 16.cxd5 exd5



17.♘xd5! 0-0 (17...cxd5? 18.♚xd5+- abermals mit Turmgewinn;
17...♚e6 18.♘f4 ♚xb3 19.axb3±) 18.♘f4 ♔xf4 19.exf4 ♔f5 20.♔g2
♚g4 21.♔d2±

13...hxg4 14.♔xg4 ♚h7 ♚ ...

Diagramm 24

27...♖xg3+!! 28.♔f1

28.♚xg3 ♚xg3+ 29.♔f1 (29.hxg3 ♖h1#) 29...♔d3+ 30.♔e1 (30.♖e2 ♖xh2
31.♔b2 ♔xe2#) 30...♚g1+ 31.♔d2 ♚xf2+ 32.♔xd3 ♖xh2 33.e4 ♚c2+
34.♔e3 ♚xe4#

28...♖g1+ 29.♔e2 ♚h5+ 0-1 und hier bereits völlig gerecht aufgeben:

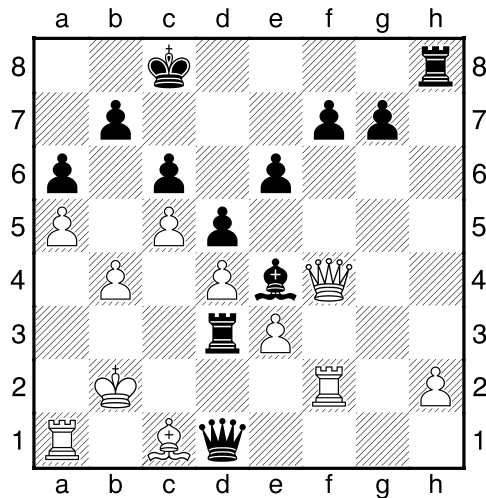
30.♔d2 ♖d1+! 31.♔c3 ♖d3+

a) 32.♔c2 ♚d1+ 33.♔b1 ♖c3+ (33...♖d2+ 34.♚xe4 ♚b3+ 35.♔b2
♚xb2# lautet das Dual.) 34.♚xe4 ♚xc1+ 35.♔a2 ♖a3#;

Lösungen der K O M B I N A T I O N E N

u. a. aus den Mannschaftskämpfen 2016 von und mit Thomas Richter

b) 32. ♔b2 ♚d1 Das Matt kann nicht nun mehr abgewendet werden.

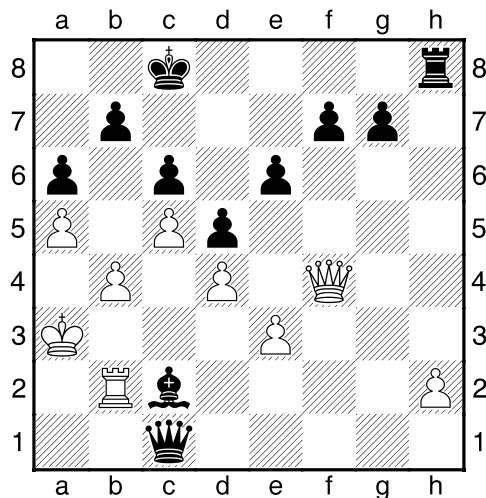


b1) 33. ♖c2 ♜b3+ 34. ♔xb3 (34. ♔a2 ♚xc2+ 35. ♙b2 ♚xb2#)
34... ♚xc2+ 35. ♔a3 ♚c3+ 36. ♔a2 (36. ♔a4 ♙c2#) 36... ♚c4+

b11) 37. ♔b2 ♚xb4+ 38. ♔a2 ♙c2 39. ♖b1 ♚xb1+ 40. ♔a3
♚b3#;

b12) 37. ♔a3 ♙c2 mit baldigem Matt.

b2) 33. ♖a3 ♜xa3 34. ♔xa3 ♚xc1+ 35. ♖b2 ♙c2!



b21) 36. ♚xf7 ♚a1+ 37. ♖a2 ♚c3#;

b22) 36. ♔a2 ♙d3 37. ♚f2 ♙c4+

b221) 38. ♔a3 ♚c3+ 39. ♔a4 ♙b5# / 39. ♖b3 ♚xb3#;

b222) 38. ♖b3 ♜h3! geht matt in sieben Zügen.